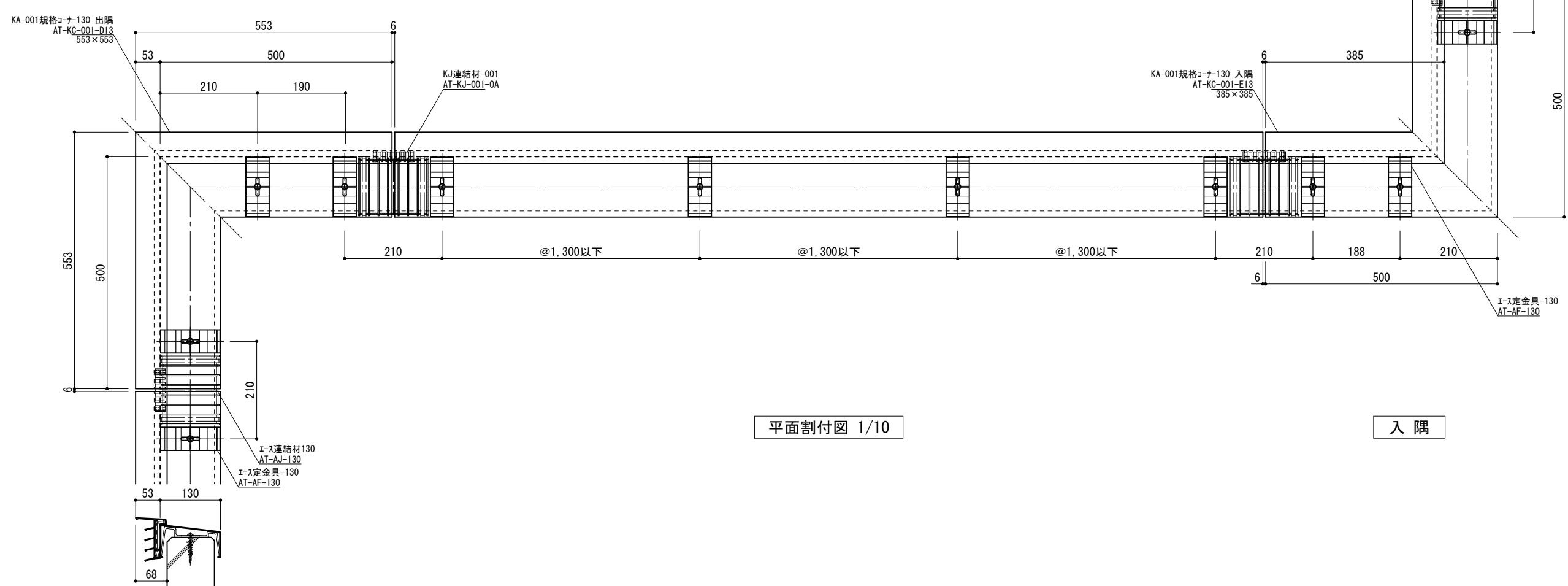


<アンカー下穴径>

躯体	下穴径
ALC	7.5 φ
RC	8.0 φ

出隅

断面図 1/3



入隅

平面割付図 1/10



改訂日

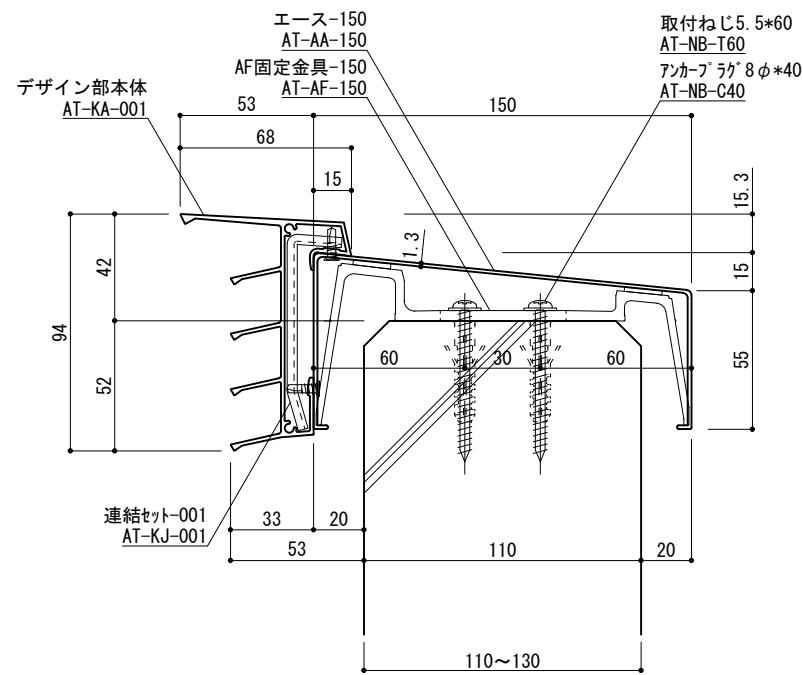
2020/11/10	固定金具のアンカー部肉厚変更

承認	担当	作図	確認

製品名称	アルトトップ KA-001 150
図面内容	基本断面図

縮尺	1/3 1/10
日付	2017/02/01

図番
KA001-130

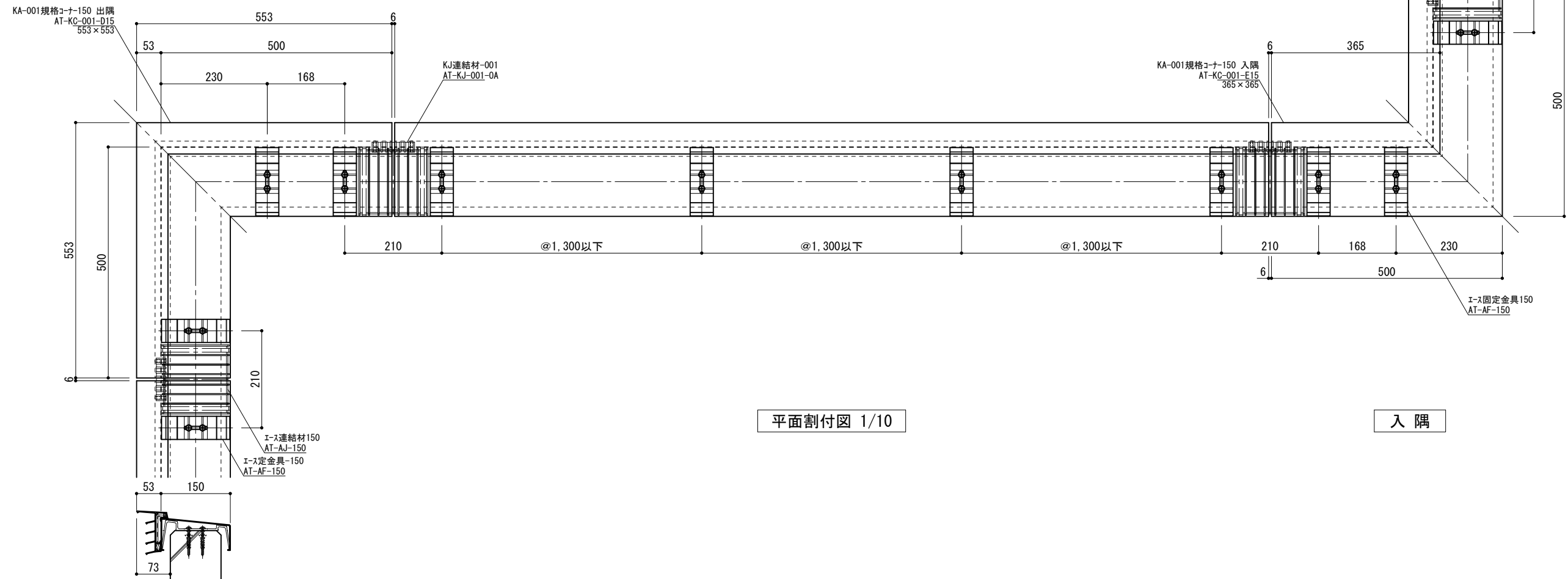


<アンカー下穴径>

躯体	下穴径
ALC	7.5φ
RC	8.0φ

出隅

断面図 1/3



入隅

平面割付図 1/10



改訂日

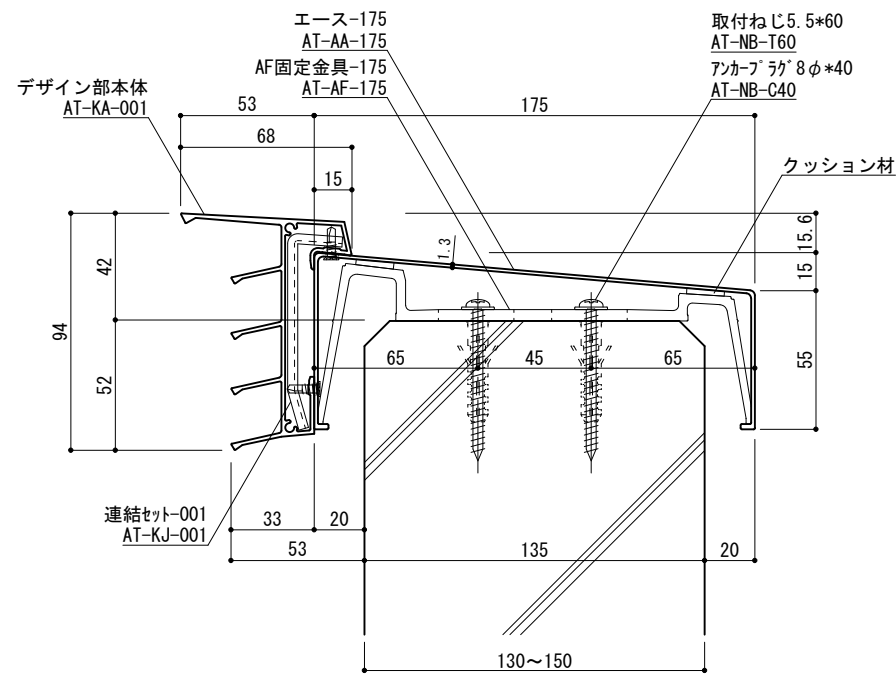
2020/11/10	固定金具のアンカー部肉厚変更

承認	担当	作図	確認

製品名称	アルトトップ KA-001 150
図面内容	基本断面図

縮尺	1/3 1/10
日付	2017/02/01

図番
KA001-150

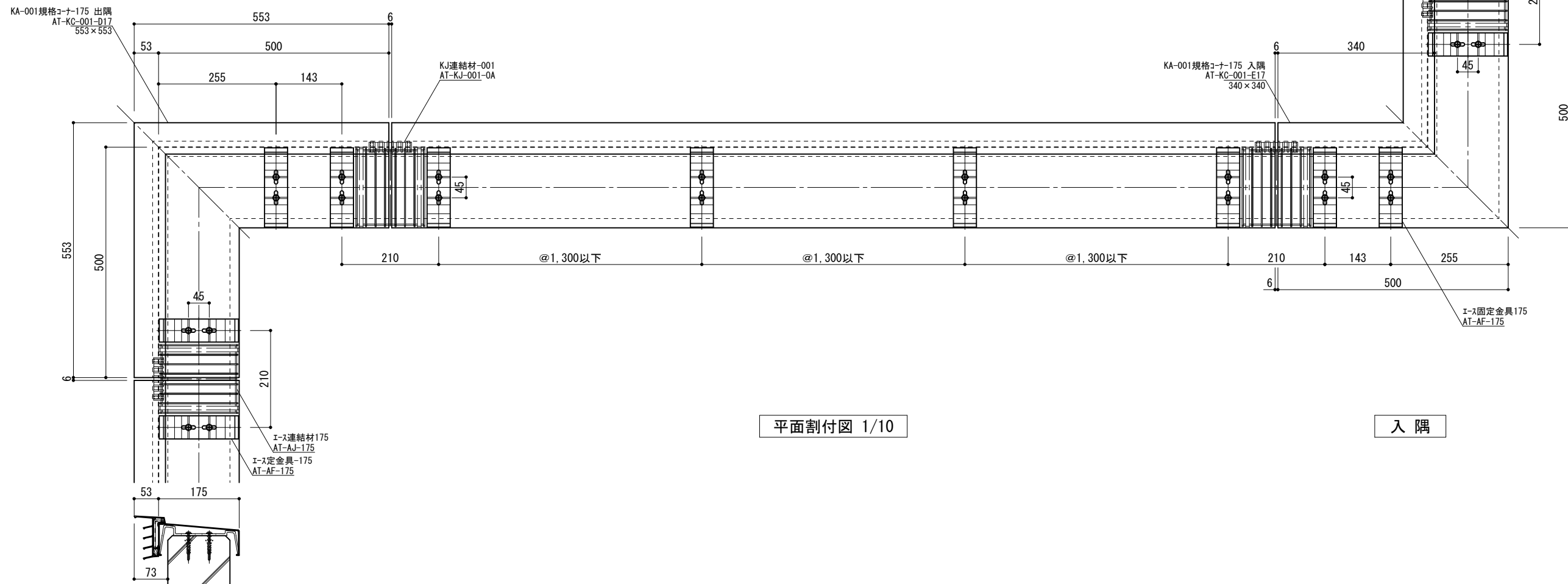


<アンカー下穴径>

躯体	下穴径
ALC	7.5φ
RC	8.0φ

出隅

断面図 1/3



入隅

平面割付図 1/10



改訂日

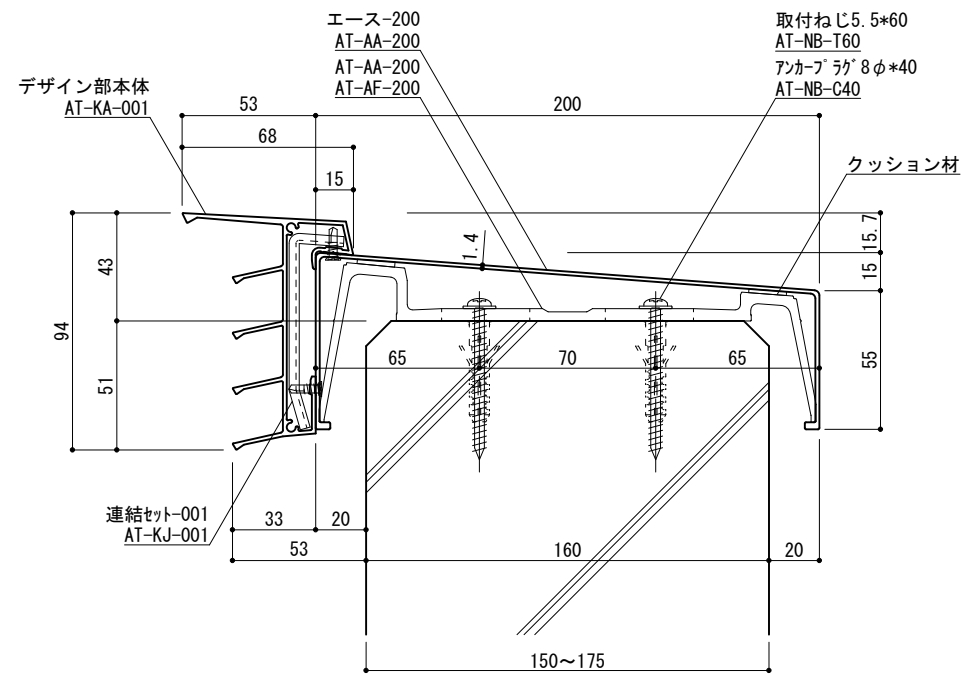
2020/11/10	固定金具のアンカー部肉厚変更

承認	担当	作図	確認

製品名称	アルトトップ KA-001 175
図面内容	基本断面図

縮尺	1/3 1/10
日付	2017/02/01

図番	KA001-175
----	-----------

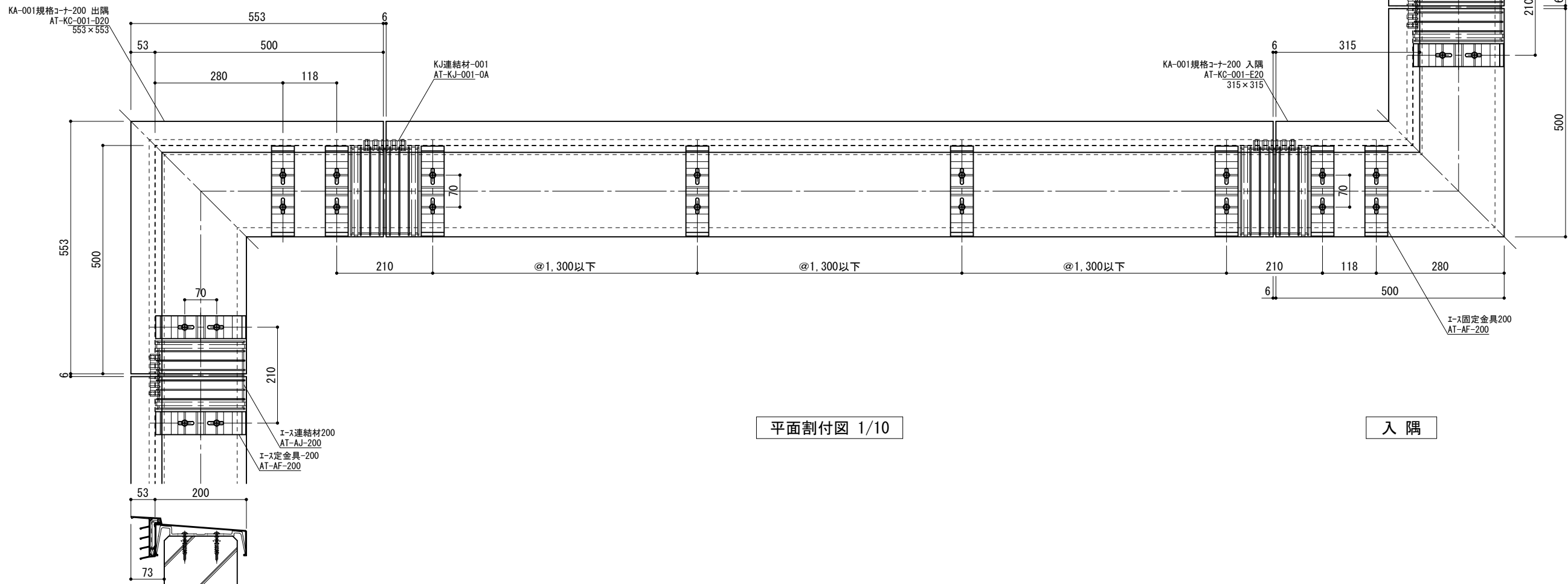


<アンカー下穴径>

躯体	下穴径
ALC	7.5φ
RC	8.0φ

出隅

断面図 1/3



入隅

平面割付図 1/10

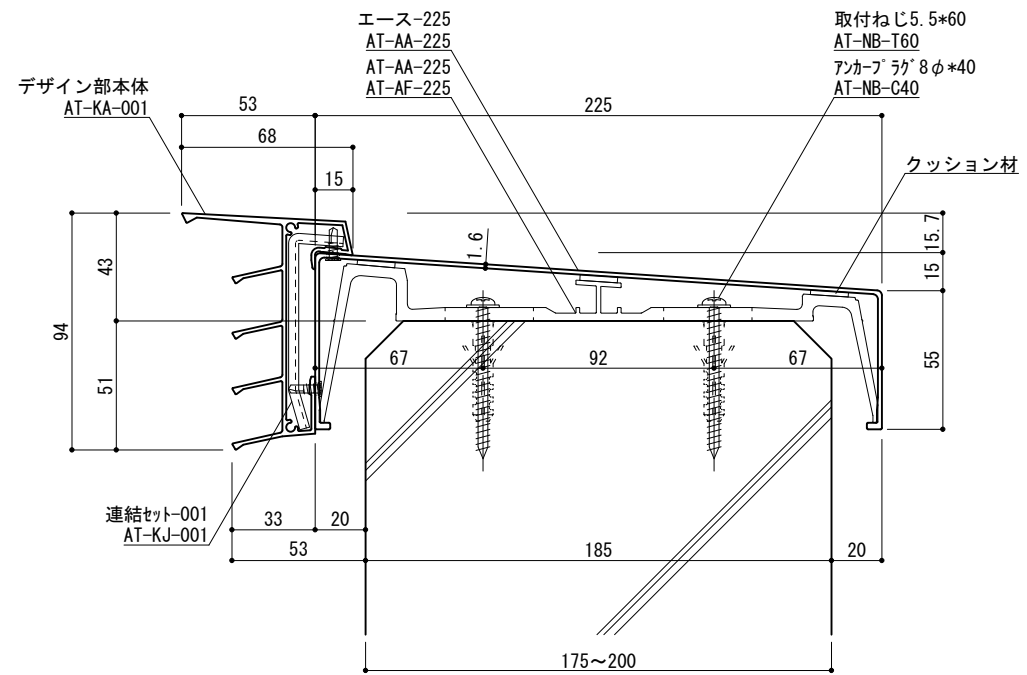


改訂日	2020/11/10	固定金具のアンカー部肉厚変更
承認		
担当		
作図		
確認		

製品名称	アルトトップ KA-001 200
図面内容	基本断面図

縮尺	1/3 1/10
日付	2017/02/01

図番
KA001-200

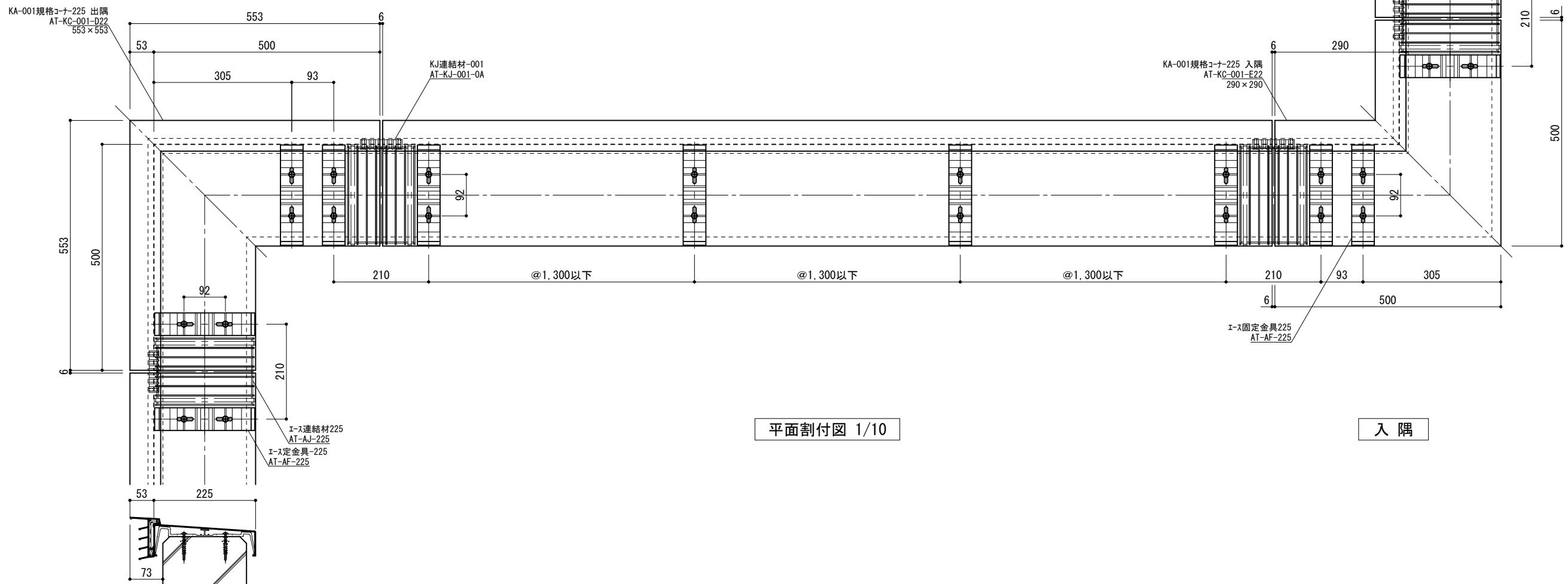


<アンカー下穴径>

躯体	下穴径
ALC	7.5φ
RC	8.0φ

出隅

断面図 1/3



入隅

平面割付図 1/10

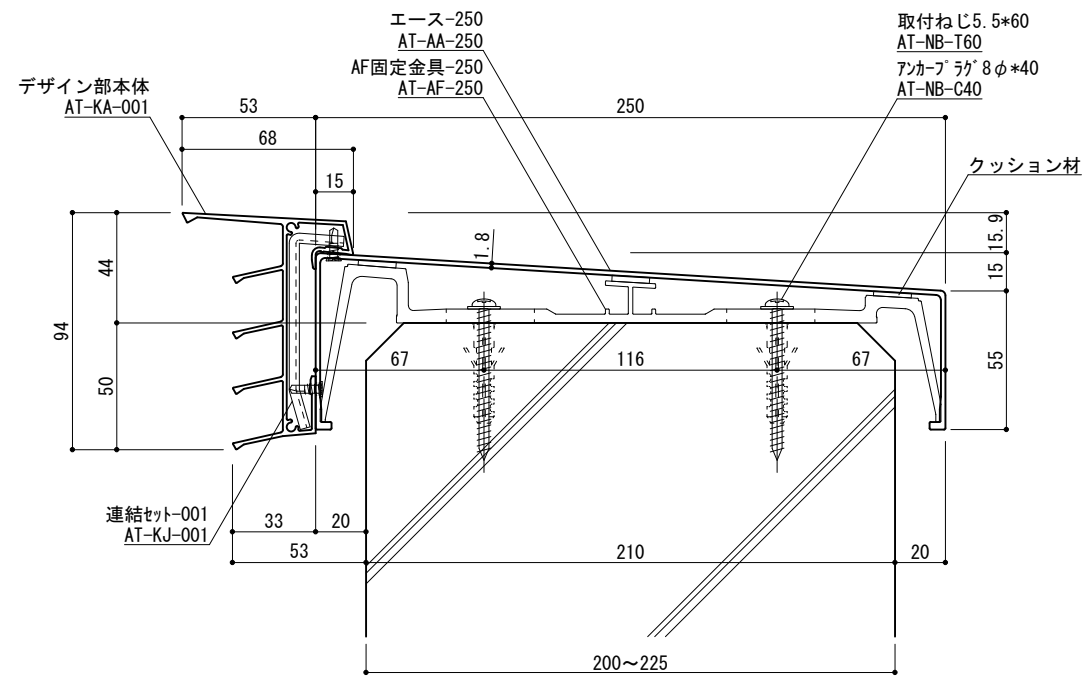


改訂日	2020/11/10	固定金具のアンカー部肉厚変更
承認		
担当		
作図		
確認		

製品名称	アルトトップ KA-001 225
図面内容	基本断面図

縮尺	1/3 1/10
日付	2017/02/01

図番	KA001-225
----	-----------

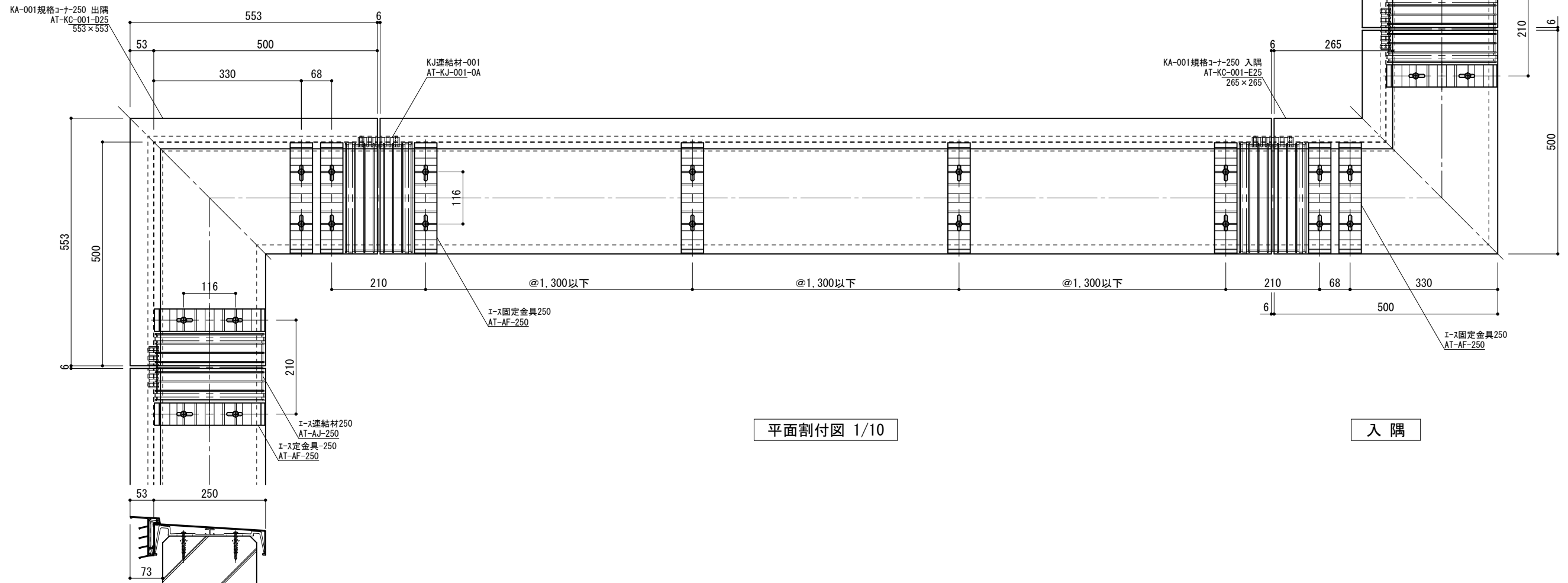


<アンカー下穴径>

躯体	下穴径
ALC	7.5φ
RC	8.0φ

出隅

断面図 1/3



平面割付図 1/10

入隅



改訂日

2020/11/10

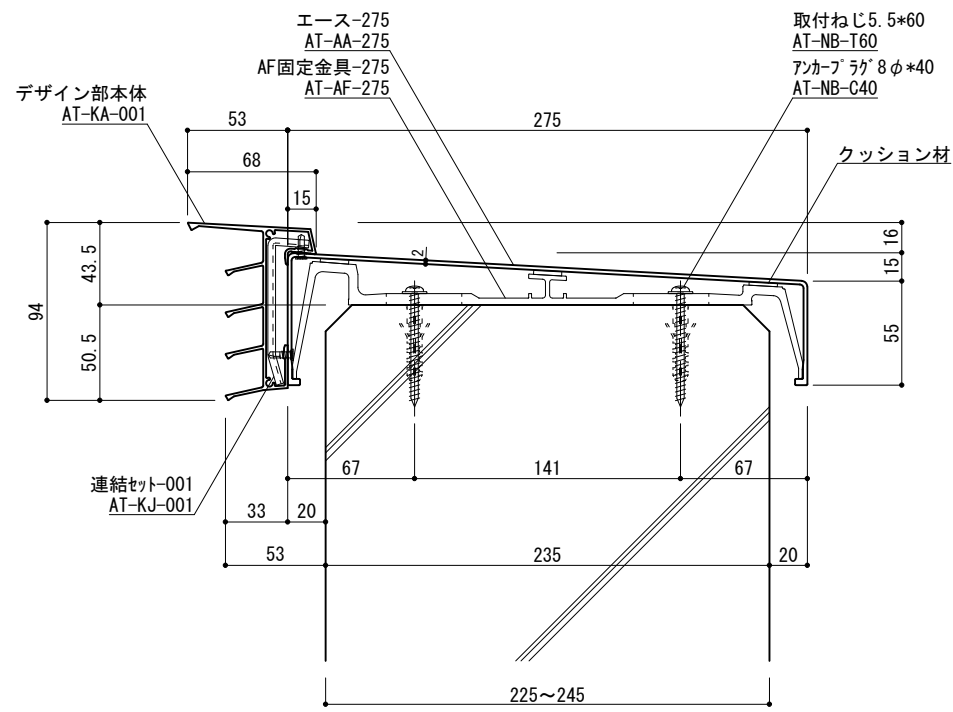
固定金具のアンカー部肉厚変更

承認 担当 作図 確認

製品名称
アルトトップ KA-001 250
図面内容
基本断面図

縮尺
1/3 1/10
日付
2017/02/01

図番

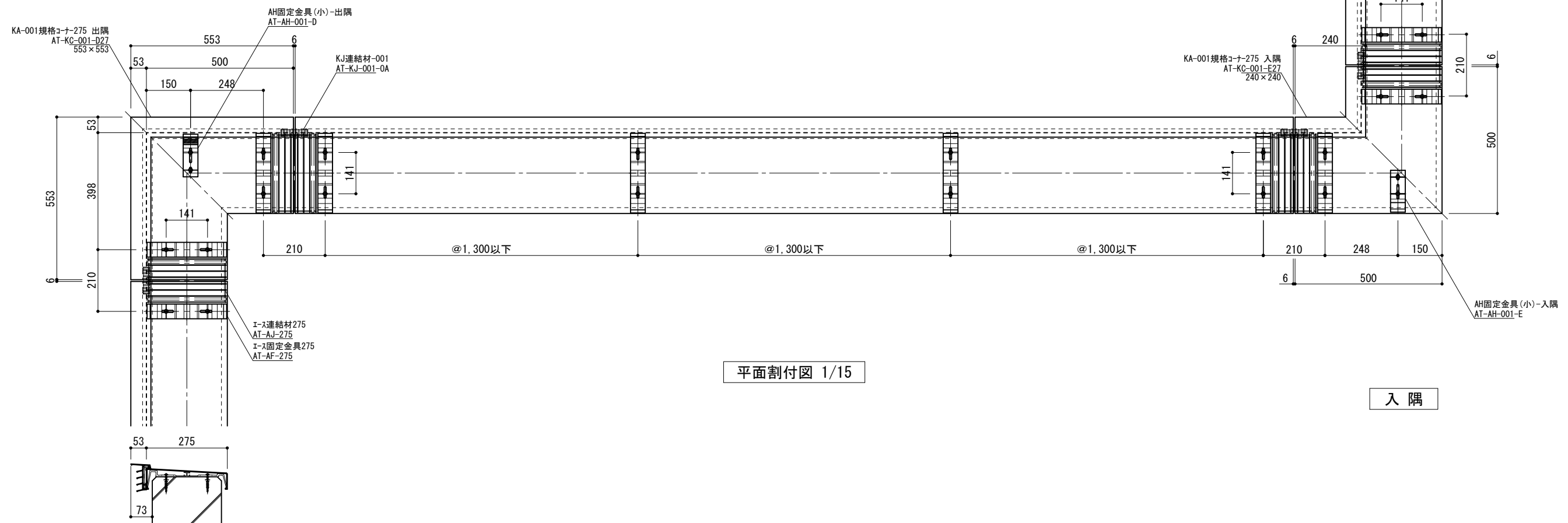


<アンカー下穴径>

躯体	下穴径
ALC	7.5φ
RC	8.0φ

出隅

断面図 1/4



平面割付図 1/15

入隅



改訂日

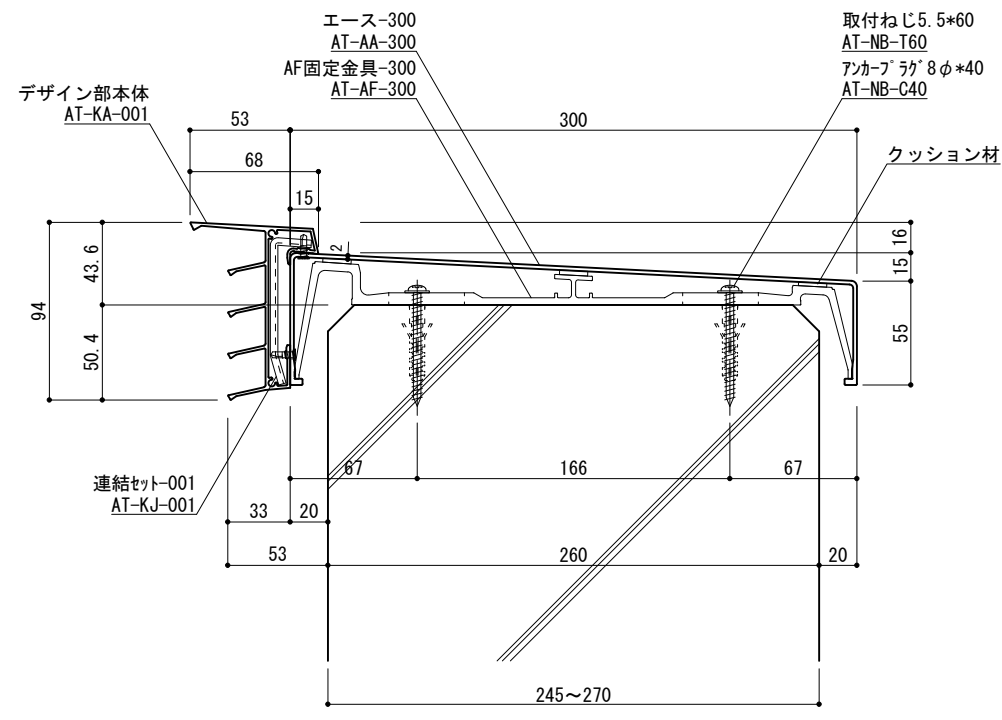
2020/11/10	固定金具のアンカー部肉厚変更

承認	担当	作図	確認

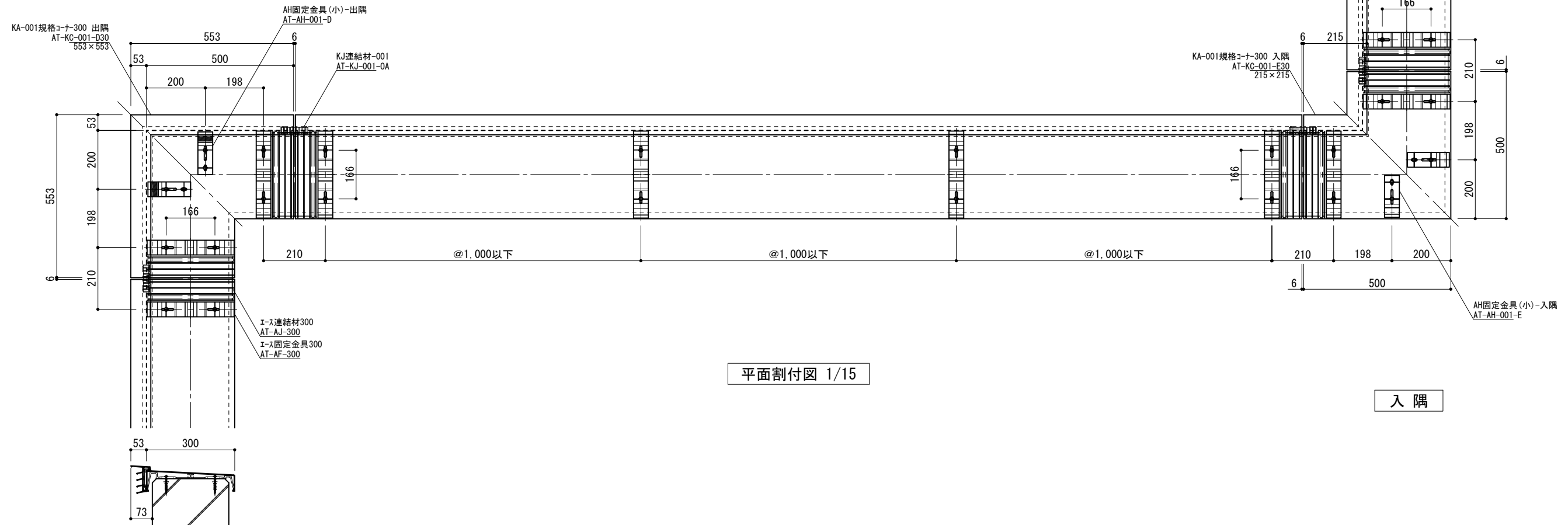
製品名称	アルトトップ KA-001 275
図面内容	基本断面図

縮尺	1/4 1/15
日付	2017/2/01

図番
KA001-275



断面図 1/4



平面割付図 1/15



改訂日

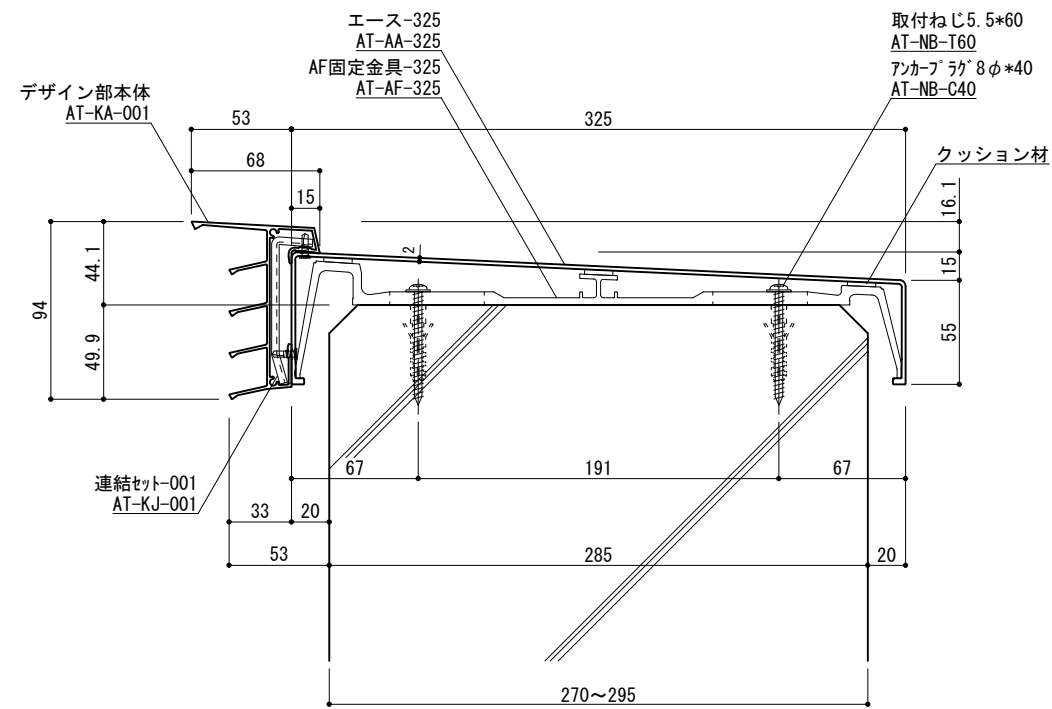
2020/11/10	固定金具のアンカー部肉厚変更

承認	担当	作図	確認

製品名称	アルトトップ KA-001 300
図面内容	基本断面図

縮尺	1/4 1/15
日付	2017/2/01

図番	KA001-300
----	-----------

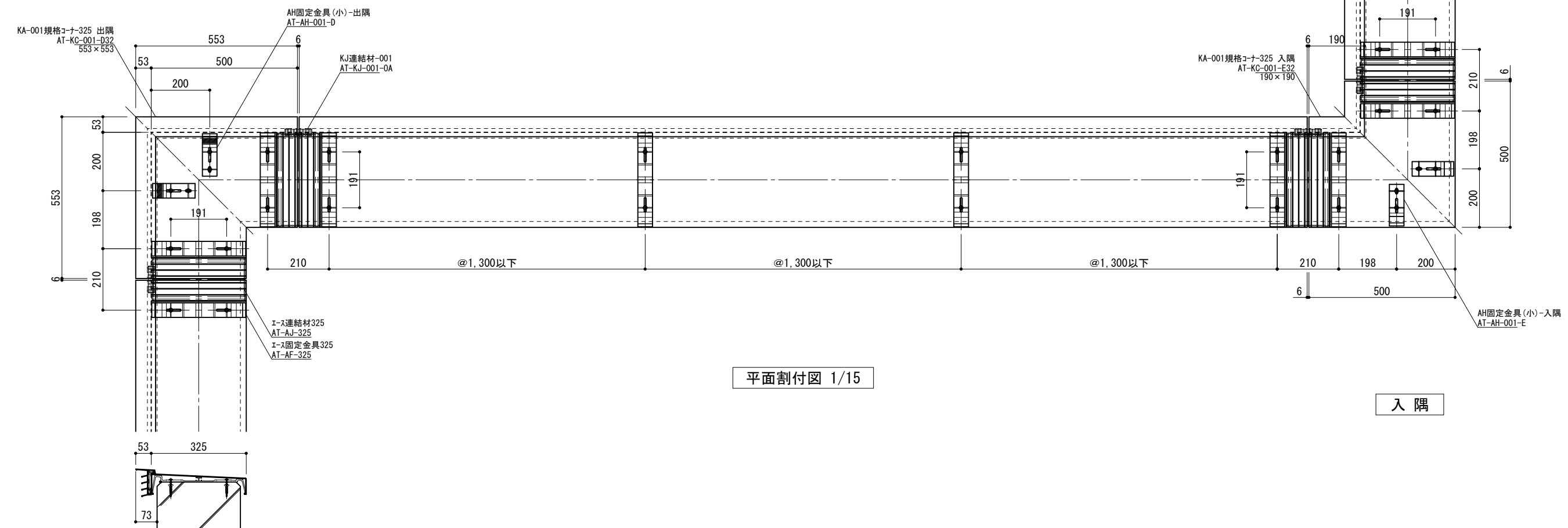


<アンカー下穴径>

躯体	下穴径
ALC	7.5φ
RC	8.0φ

出隅

断面図 1/4



平面割付図 1/15

入隅



改訂日

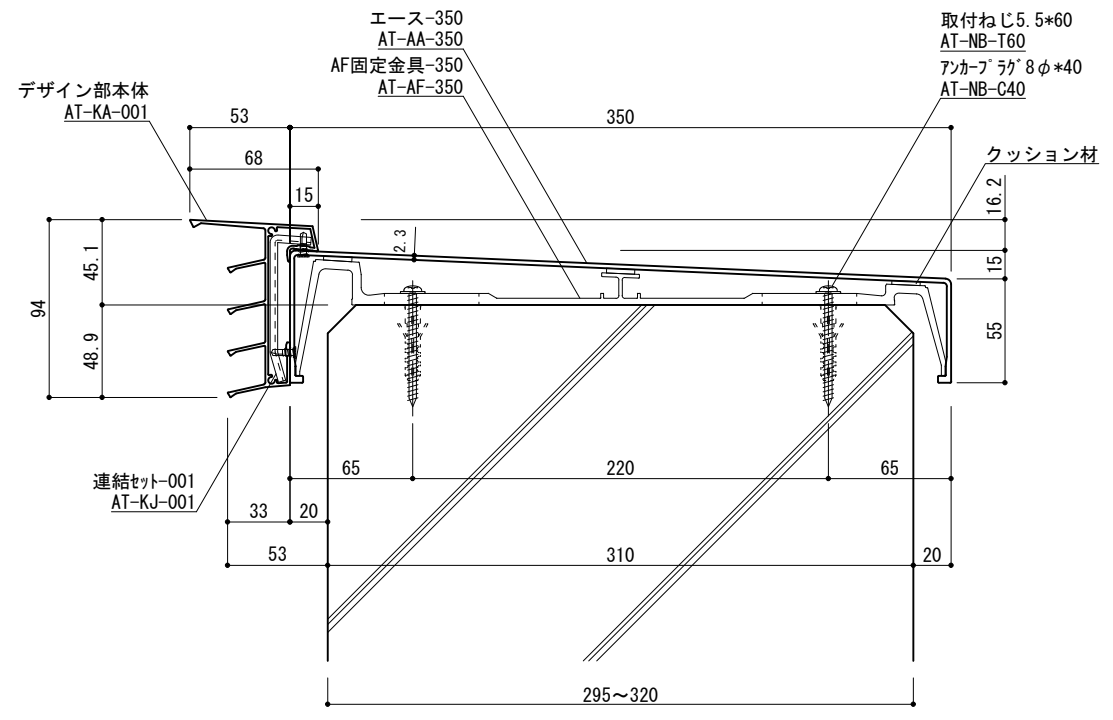
2020/11/10	固定金具のアンカー部肉厚変更

承認	担当	作図	確認

製品名称	アルトトップ KA-001 325
図面内容	基本断面図

縮尺	1/4 1/15
日付	2017/2/01

図番
KA001-325

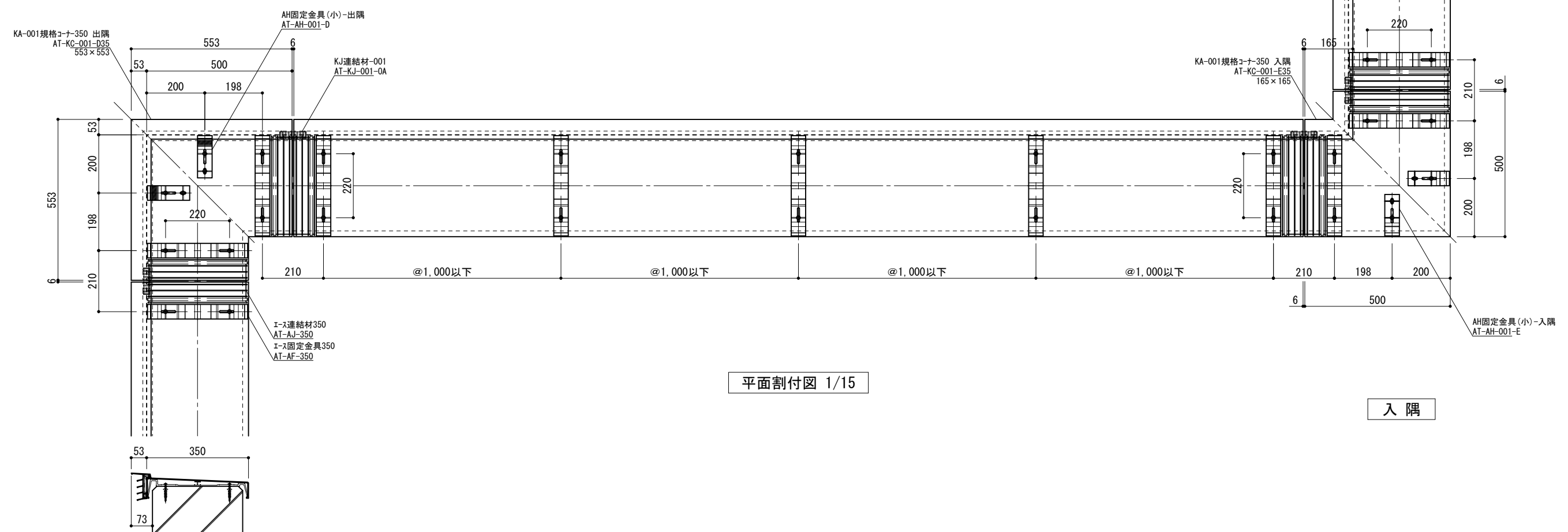


<アンカー下穴径>

躯体	下穴径
ALC	7.5φ
RC	8.0φ

出隅

断面図 1/4



平面割付図 1/15

入隅



改訂日

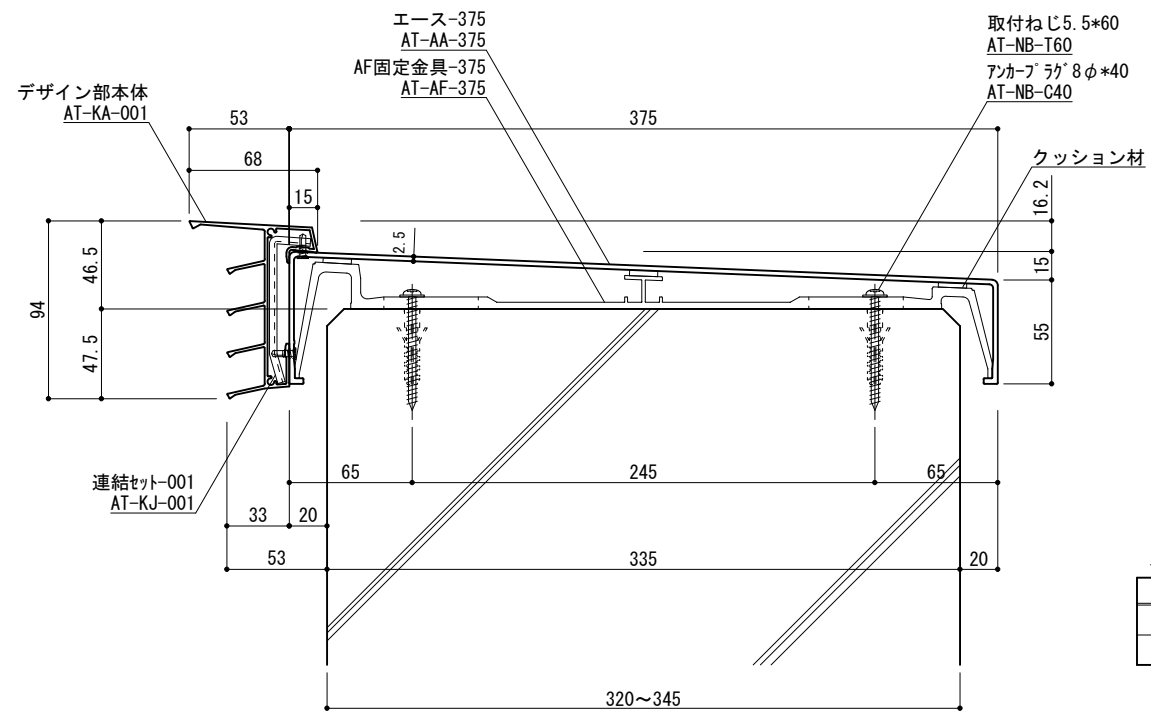
2020/11/10	固定金具のアンカー部肉厚変更

承認	担当	作図	確認

製品名称	アルトトップ KA-001 350
図面内容	基本断面図

縮尺	1/4 1/15
日付	2017/2/01

図番	KA001-350
----	-----------

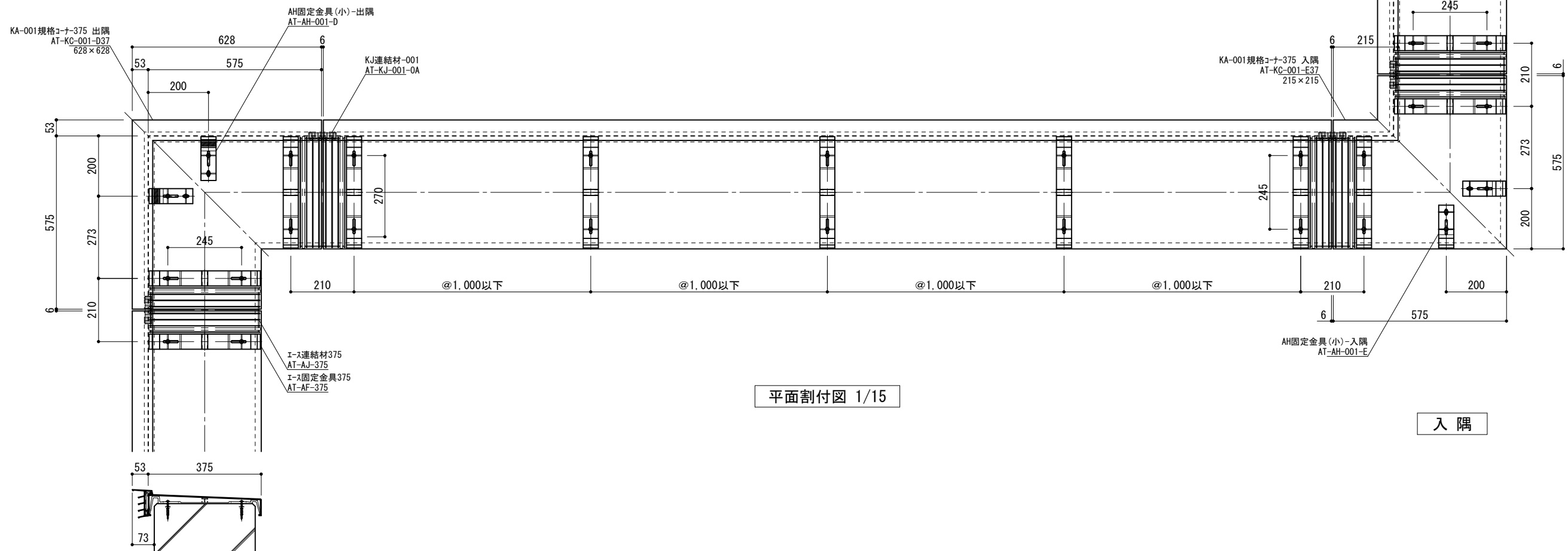


<アンカー下穴径>

躯体	下穴径
ALC	7.5φ
RC	8.0φ

出隅

断面図 1/4



平面割付図 1/15

入隅



改訂日

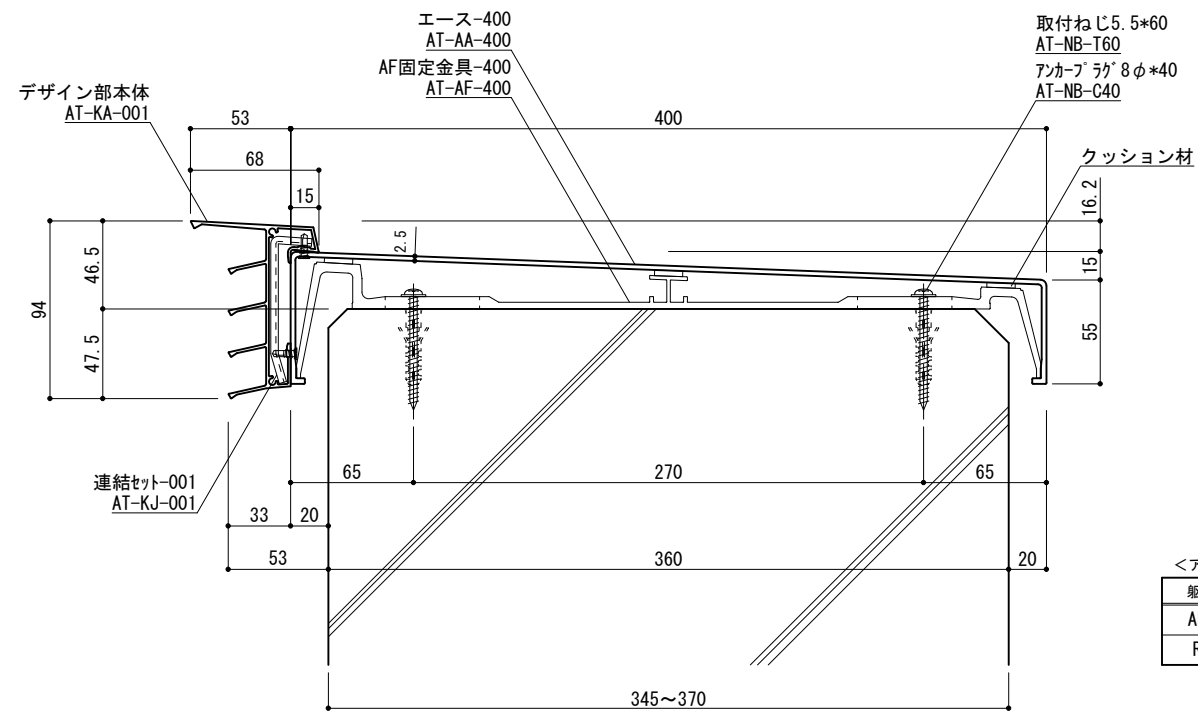
2020/11/10	固定金具のアンカー部肉厚変更

承認	担当	作図	確認

製品名称	アルトトップ KA-001 375
図面内容	基本断面図

縮尺	1/4 1/15
日付	2017/2/01

図番
KA001-375

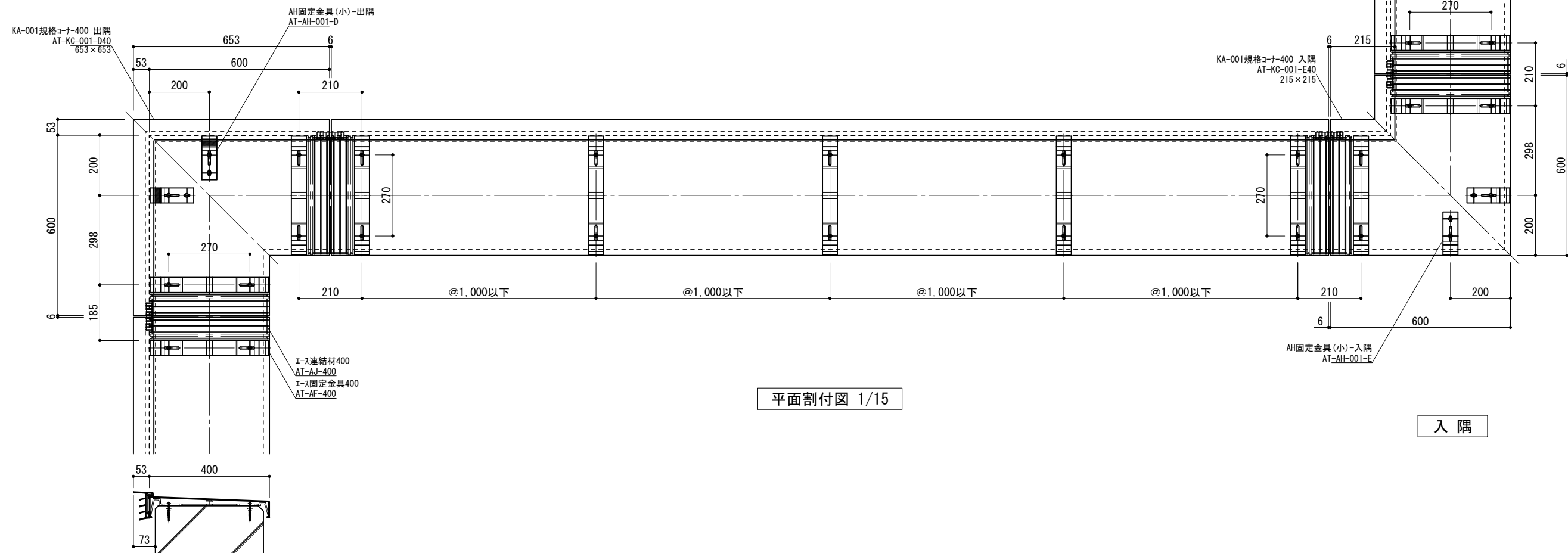


<アンカー下穴径>

躯体	下穴径
ALC	7.5φ
RC	8.0φ

出隅

断面図 1/4



入隅

平面割付図 1/15



改訂日

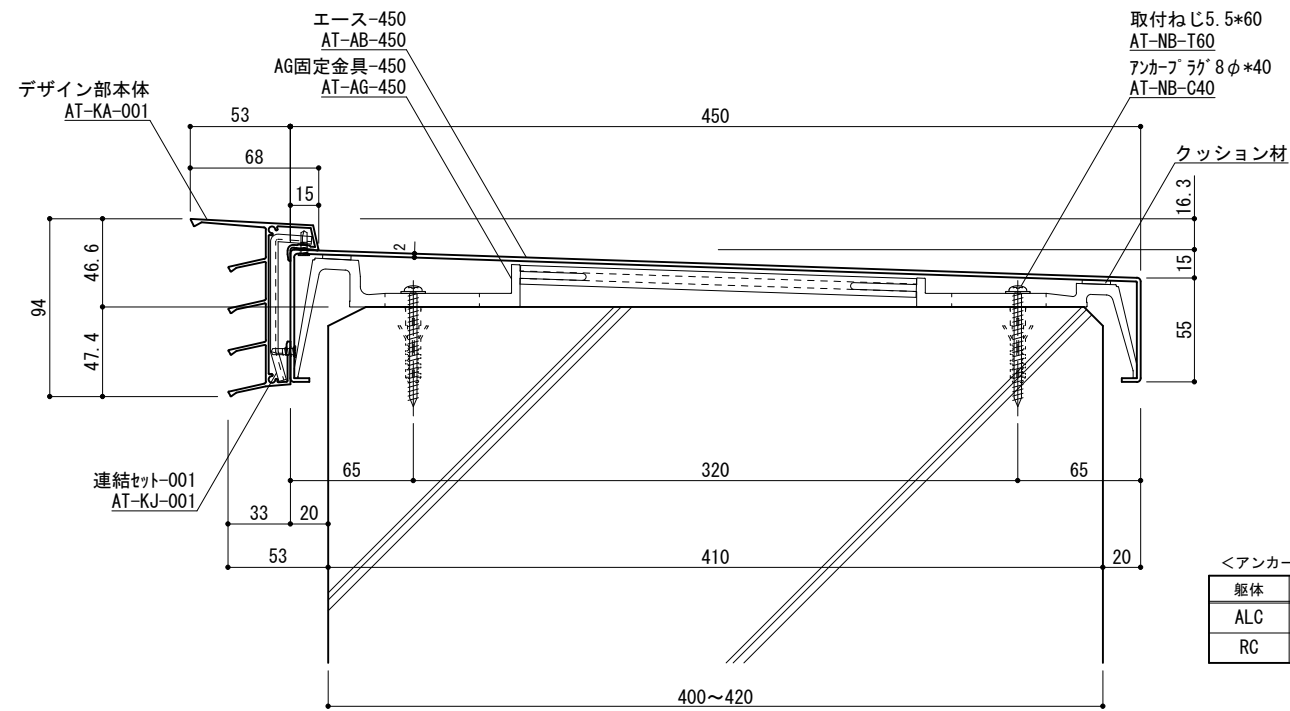
2020/11/10	固定金具のアンカー部肉厚変更

承認	担当	作図	確認

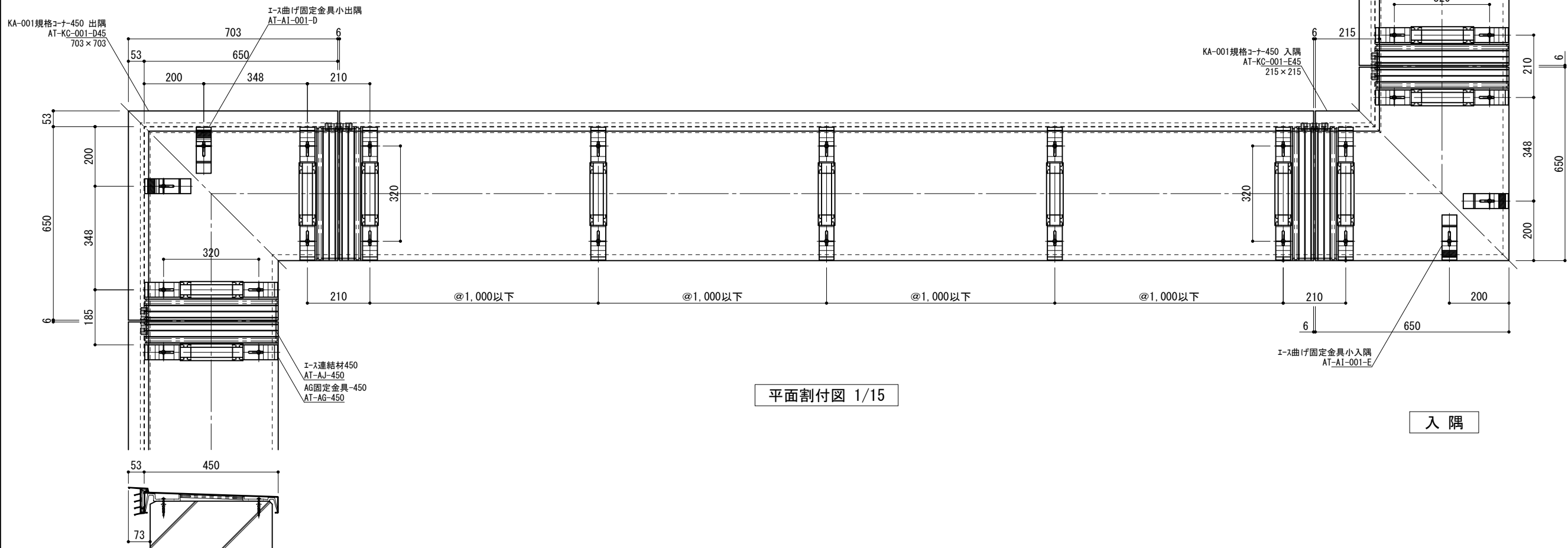
製品名称	アルトトップ KA-001 400
図面内容	基本断面図

縮尺	1/4 1/15
日付	2017/2/01

図番	KA001-400
----	-----------



断面図 1/4



平面割付図 1/15



改訂日

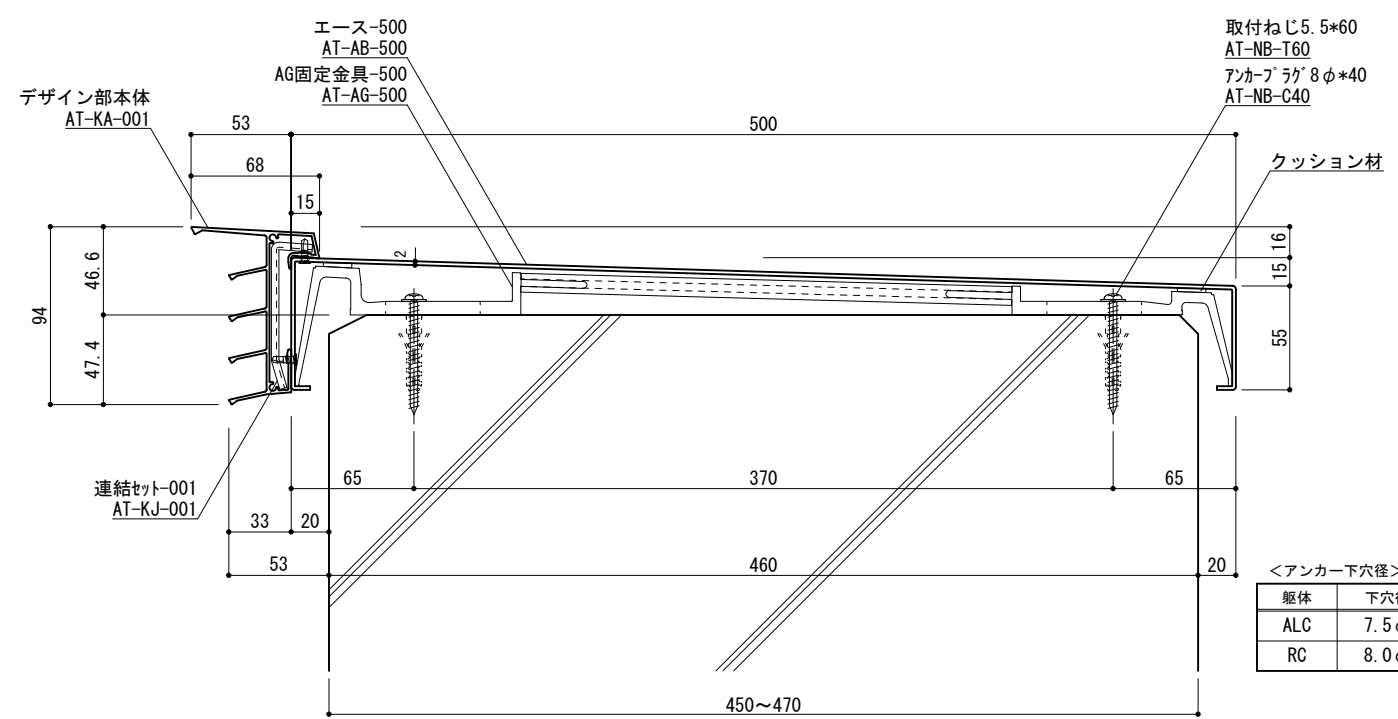
2020/11/10	固定金具のアンカー部肉厚変更

承認	担当	作図	確認

製品名称	アルトトップ KA-001 450
図面内容	基本断面図

縮尺	1/4 1/15
日付	2017/2/01

図番
KA001-450

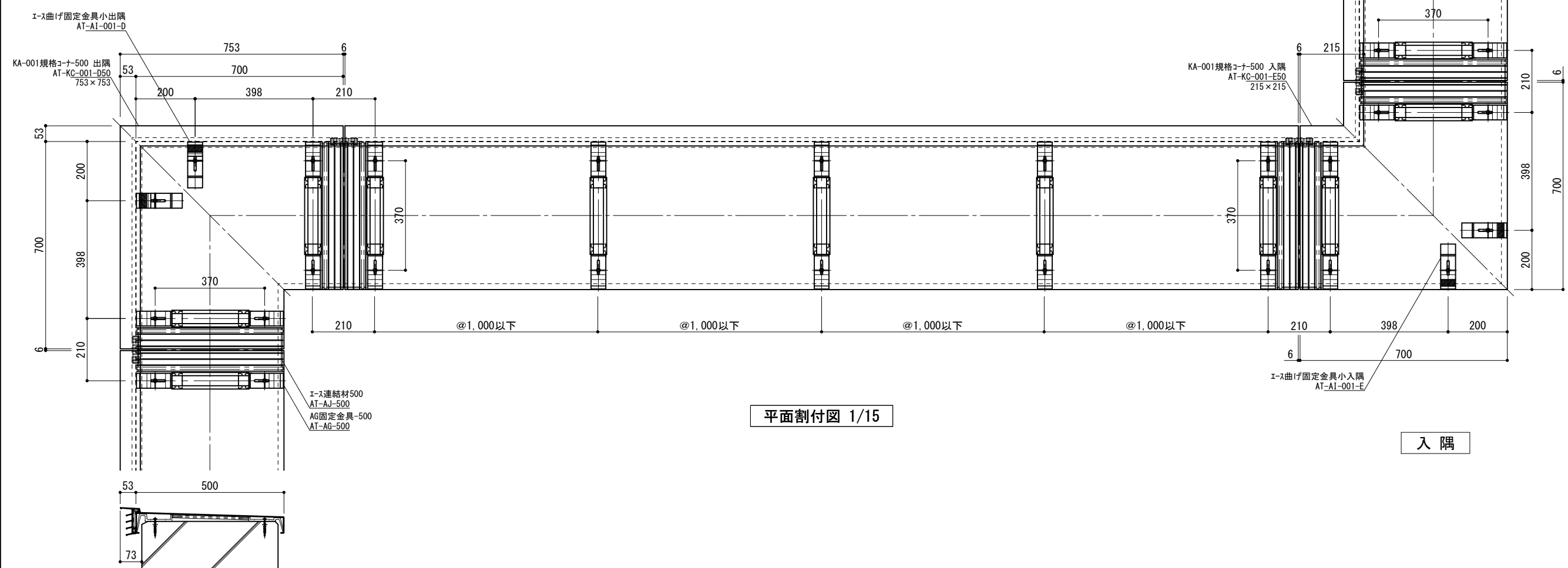


<アンカー下穴径>

躯体	下穴径
ALC	7.5φ
RC	8.0φ

出隅

断面図 1/4



平面割付図 1/15

入隅



改訂日	2020/11/10	固定金具のアンカー部肉厚変更
承認		
担当		
作図		
確認		

製品名称	アルトトップ KA-001 500
図面内容	基本断面図

縮尺	1/4 1/15
日付	2017/2/01

図番	KA001-500
----	-----------