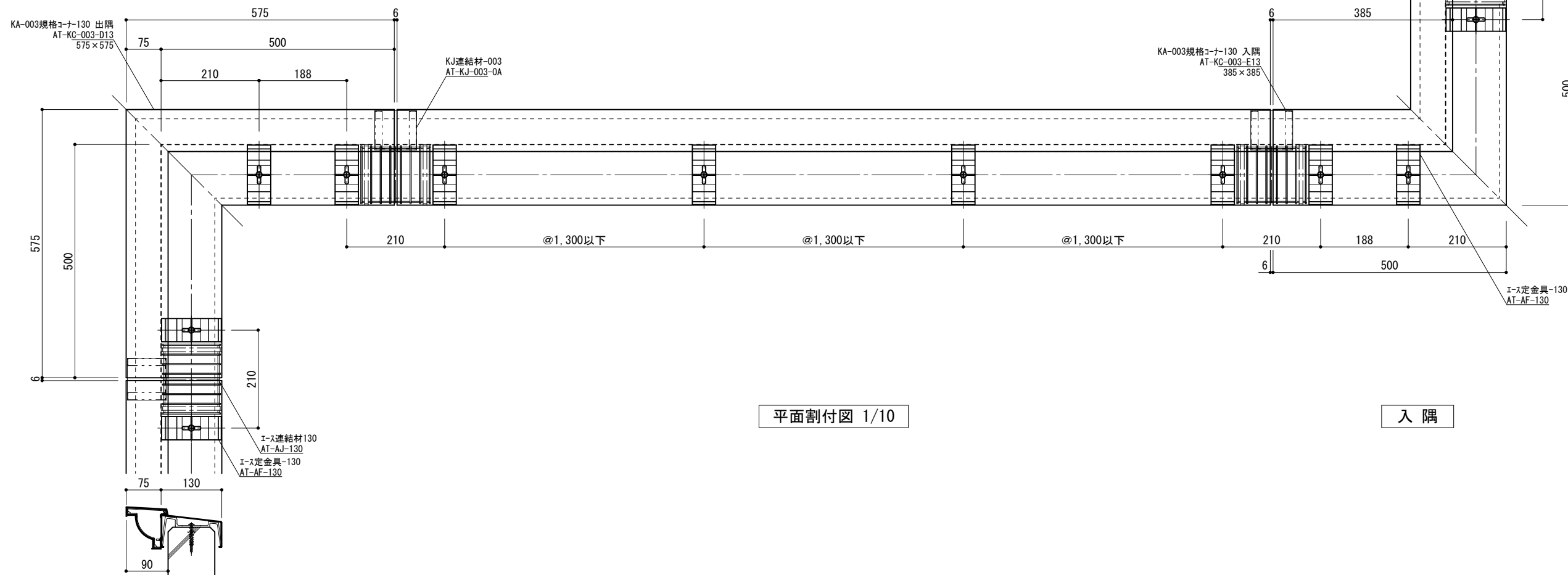


<アンカー下穴径>

躯体	下穴径
ALC	7.5 φ
RC	8.0 φ

出隅

断面図 1/3



平面割付図 1/10

入隅

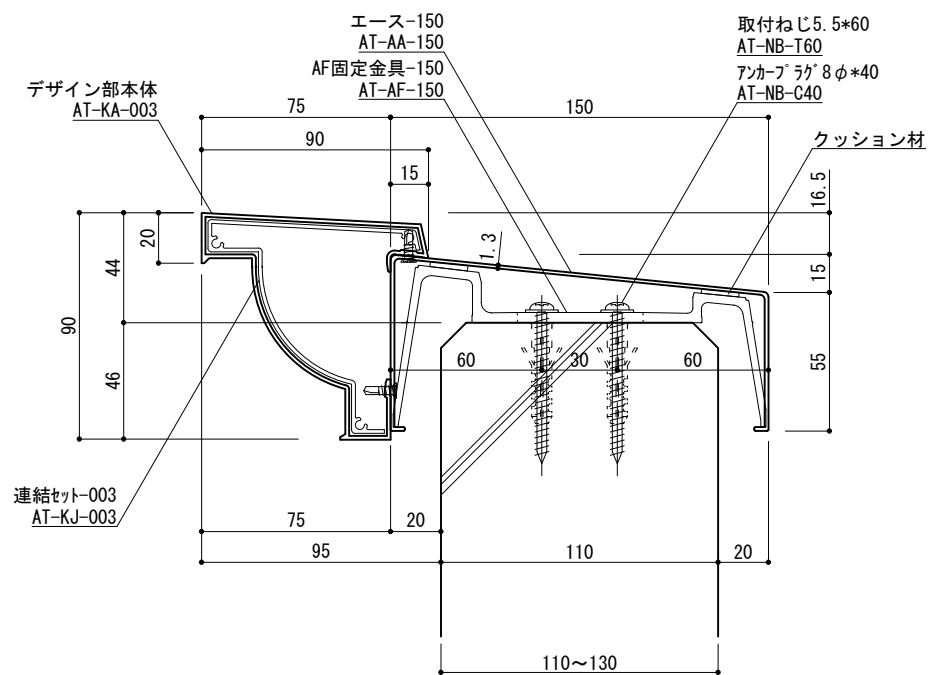


改訂日	2020/11/10	固定金具のアンカー部肉厚変更
承認		
担当		
作図		
確認		

製品名称	アルトップ KA-003 150
図面内容	基本断面図

縮尺	1/3 1/10
日付	2017/02/01

図番	
----	--

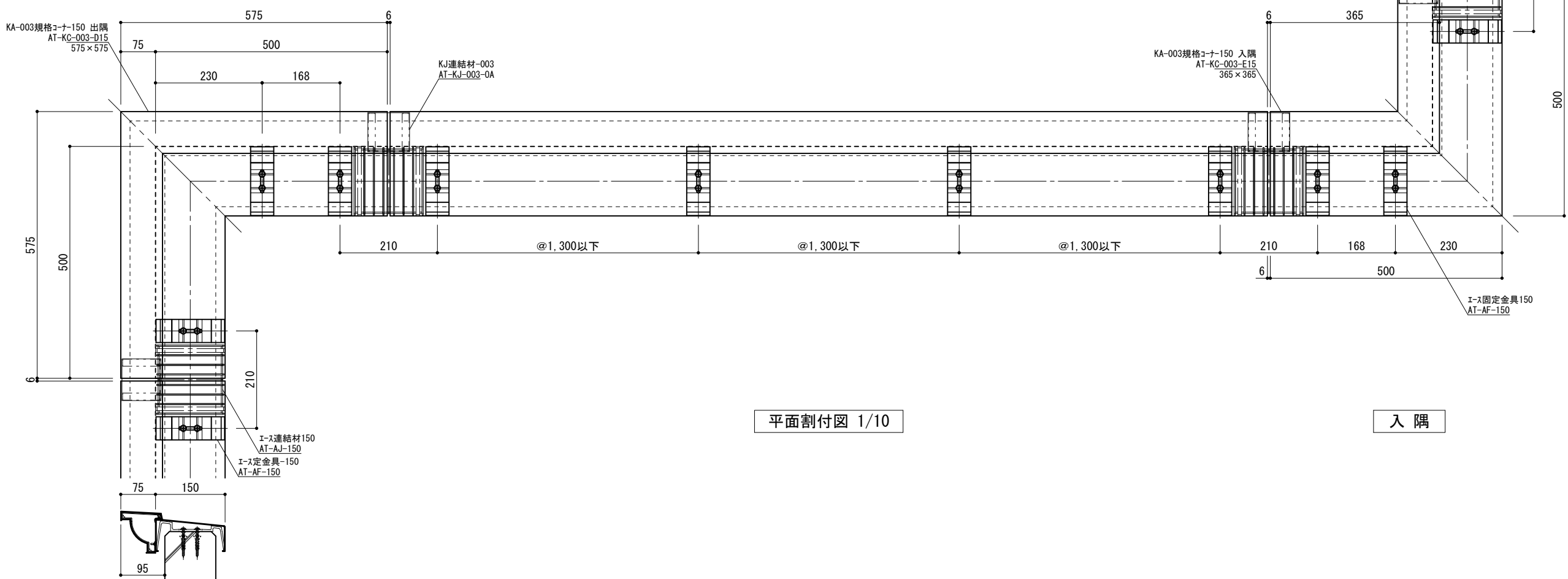


<アンカー下穴径>

躯体	下穴径
ALC	7.5φ
RC	8.0φ

出隅

断面図 1/3



入隅

平面割付図 1/10

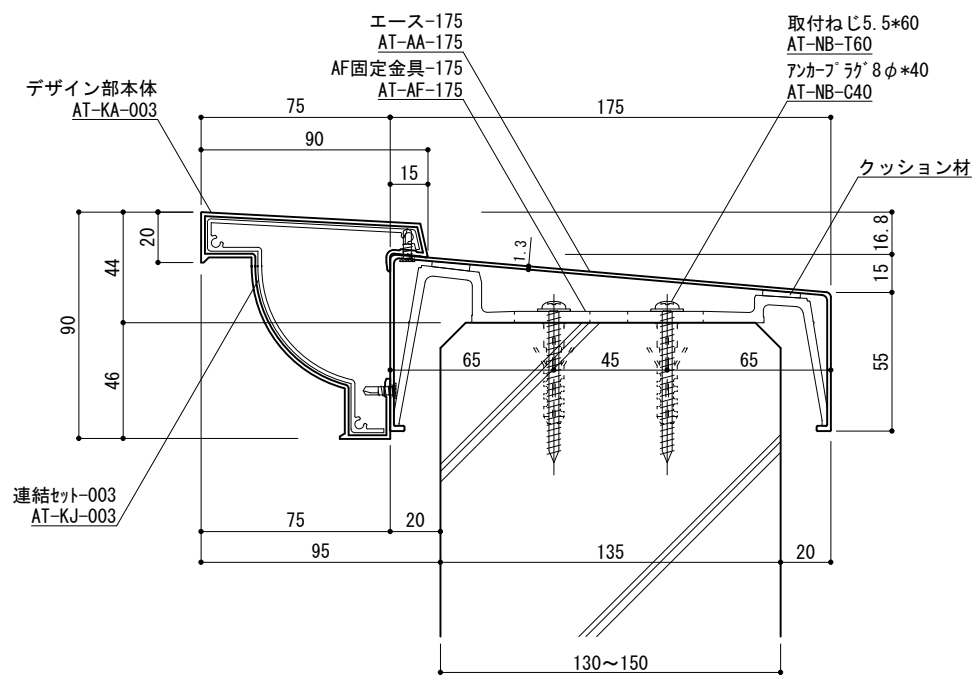


改訂日	2020/11/10	固定金具のアンカー部肉厚変更
承認		
担当		
作図		
確認		

製品名称	アルトップ KA-003 150
図面内容	基本断面図

縮尺	1/3 1/10
日付	2017/02/01

図番
KA003-150

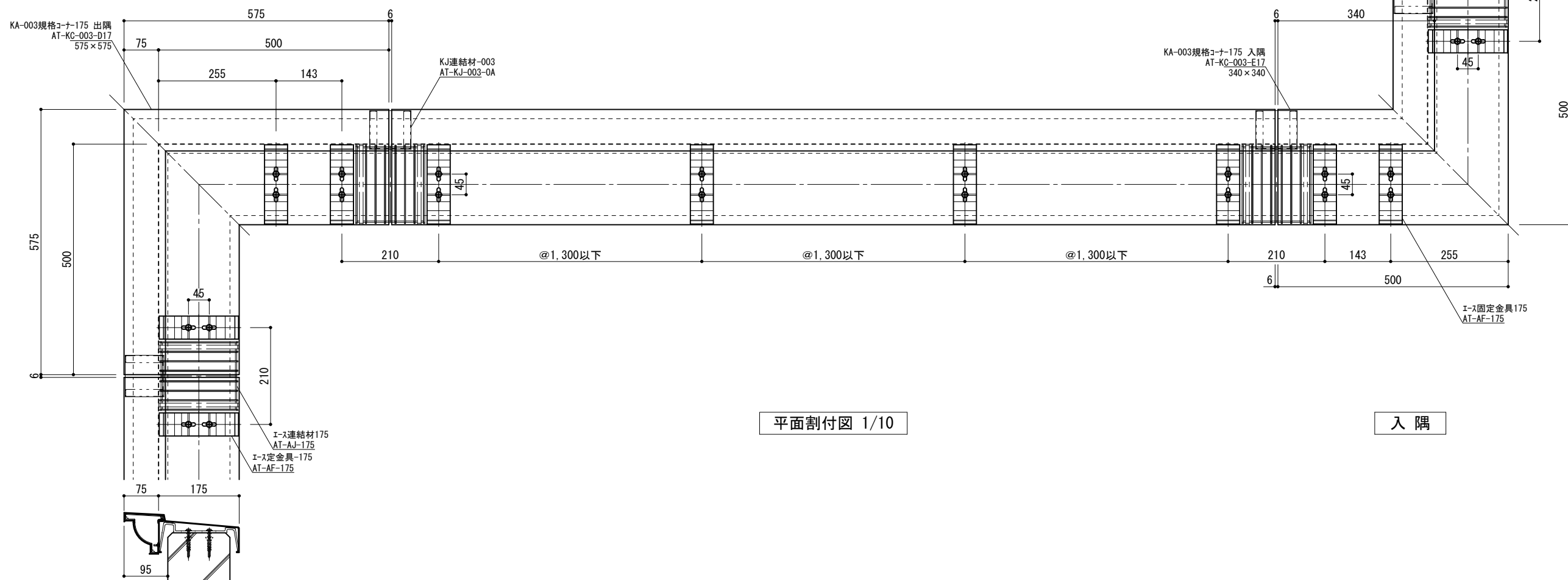


<アンカー下穴径>

躯体	下穴径
ALC	7.5 φ
RC	8.0 φ

出隅

断面図 1/3

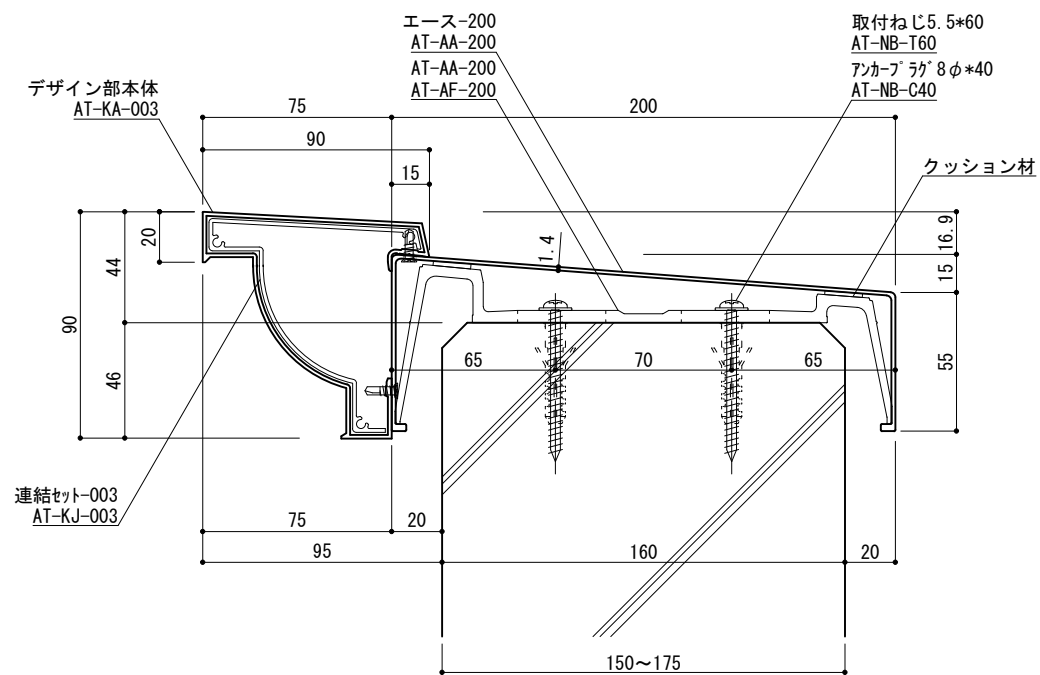


入隅

平面割付図 1/10



改訂日	2020/11/10	固定金具のアンカー部肉厚変更	承認	担当	作図	確認	製品名称	縮尺	図番
							アルトトップ KA-003 175	1/3 1/10	
							図面内容	日付	
							基本断面図	2017/02/01	

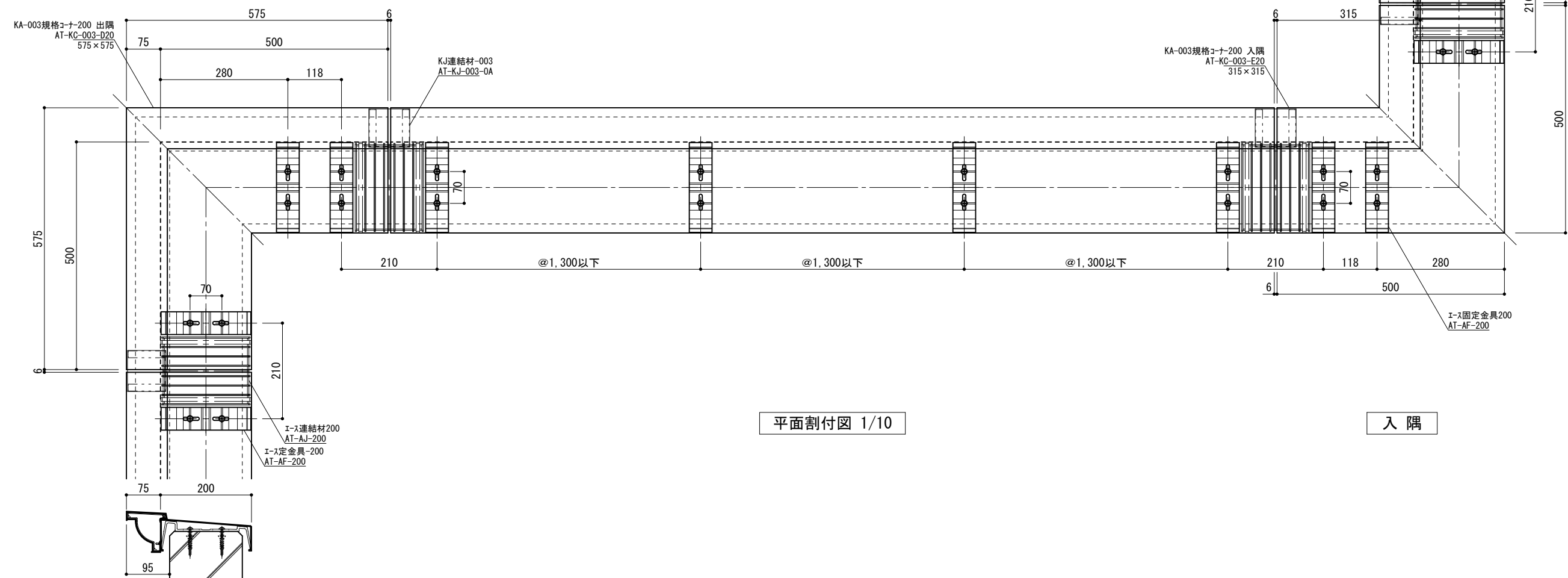


<アンカー下穴径>

躯体	下穴径
ALC	7.5φ
RC	8.0φ

出隅

断面図 1/3

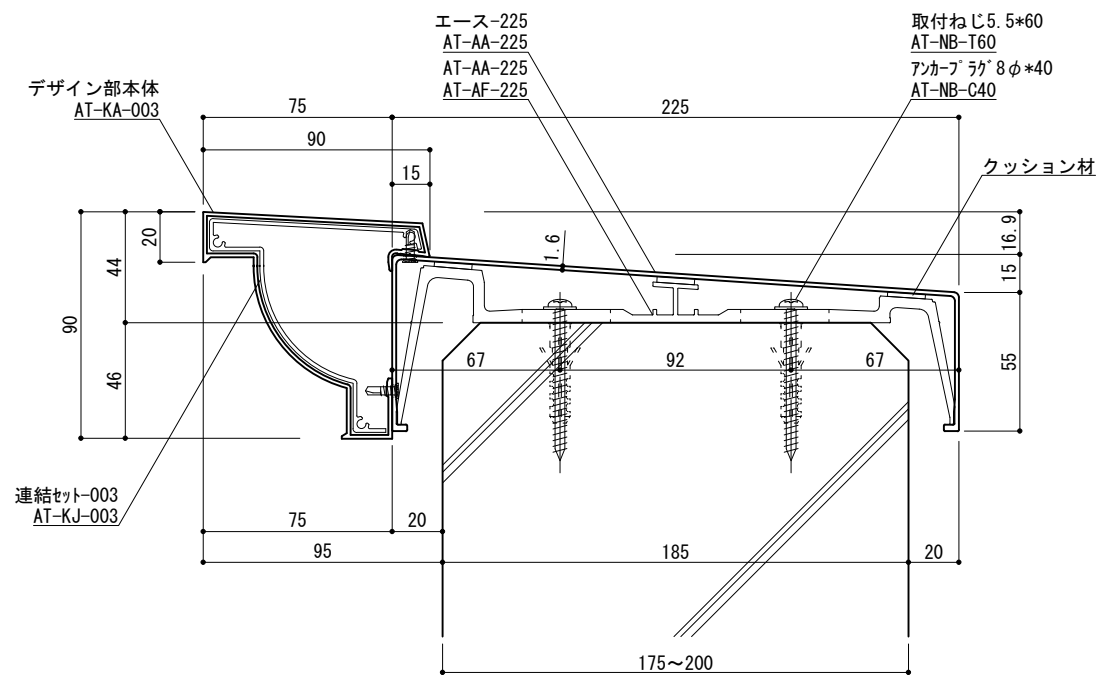


入隅

平面割付図 1/10



改訂日	2020/11/10	固定金具のアンカー部肉厚変更	承認	担当	作図	確認	製品名称	縮尺	図番
							アルトトップ KA-003 200	1/3 1/10	
							図面内容	日付	
							基本断面図	2017/02/01	

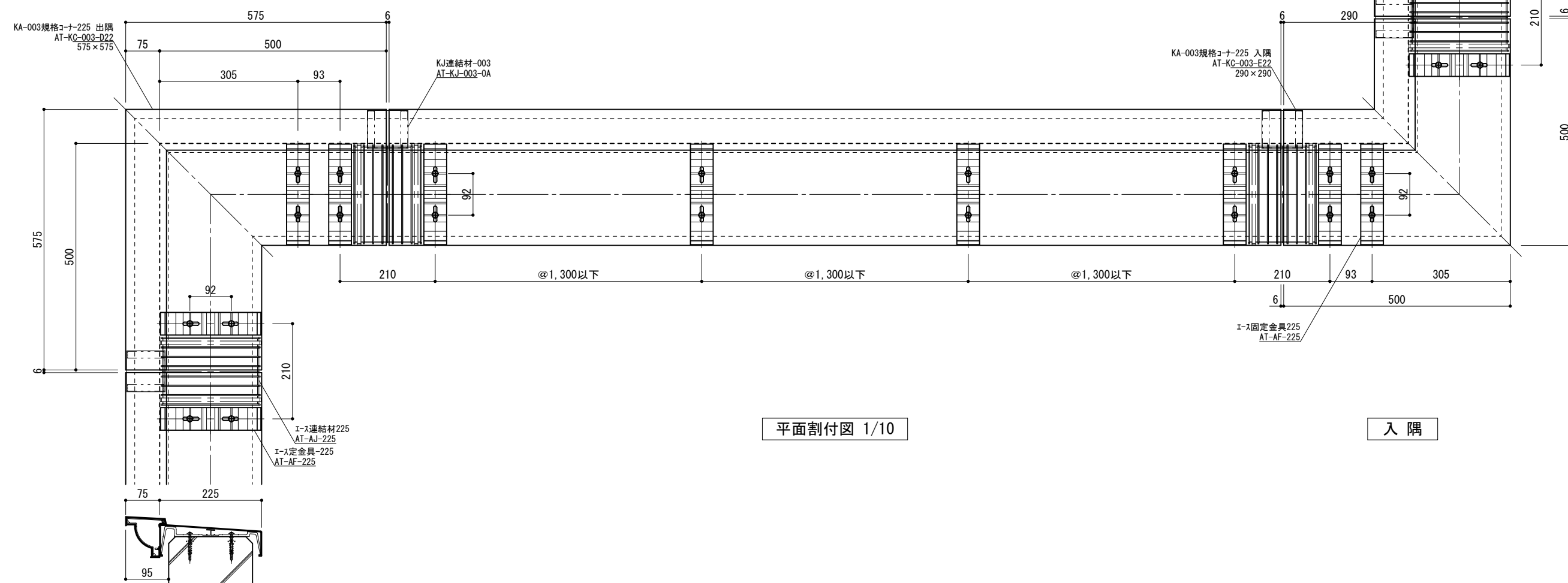


<アンカー下穴径>

躯体	下穴径
ALC	7.5φ
RC	8.0φ

出隅

断面図 1/3



入隅

平面割付図 1/10



改訂日

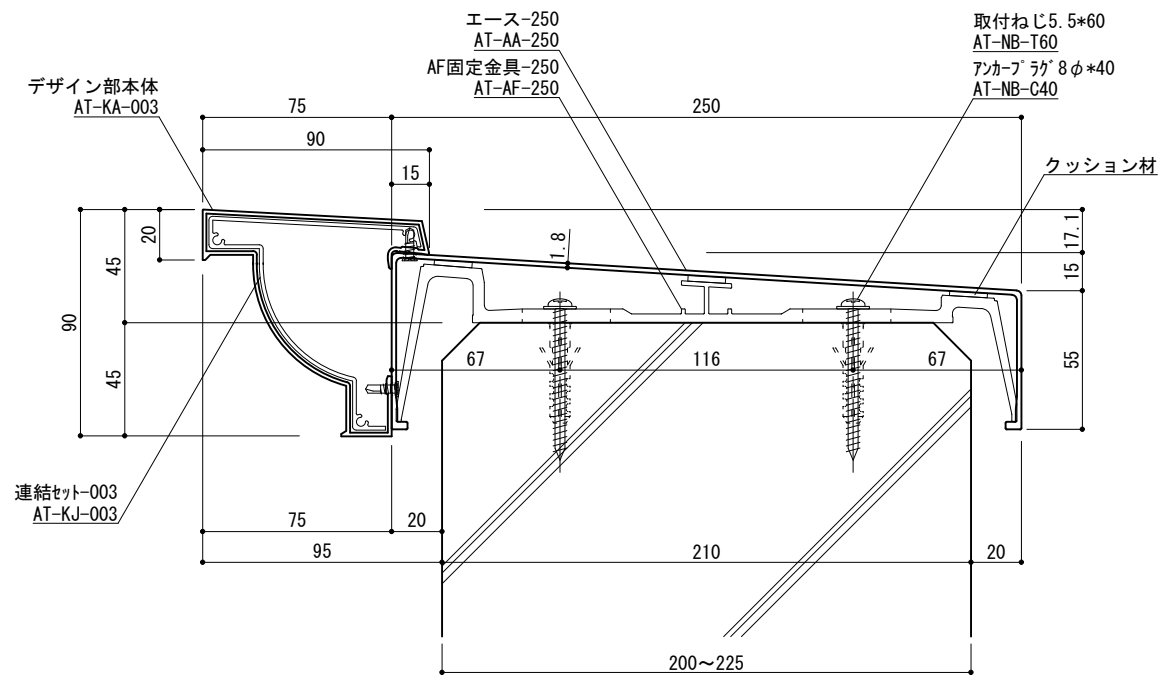
2020/11/10	固定金具のアンカー部肉厚変更

承認	担当	作図	確認

製品名称	アルトップ KA-003 225
図面内容	基本断面図

縮尺	1/3 1/10
日付	2017/02/01

図番
KA003-225

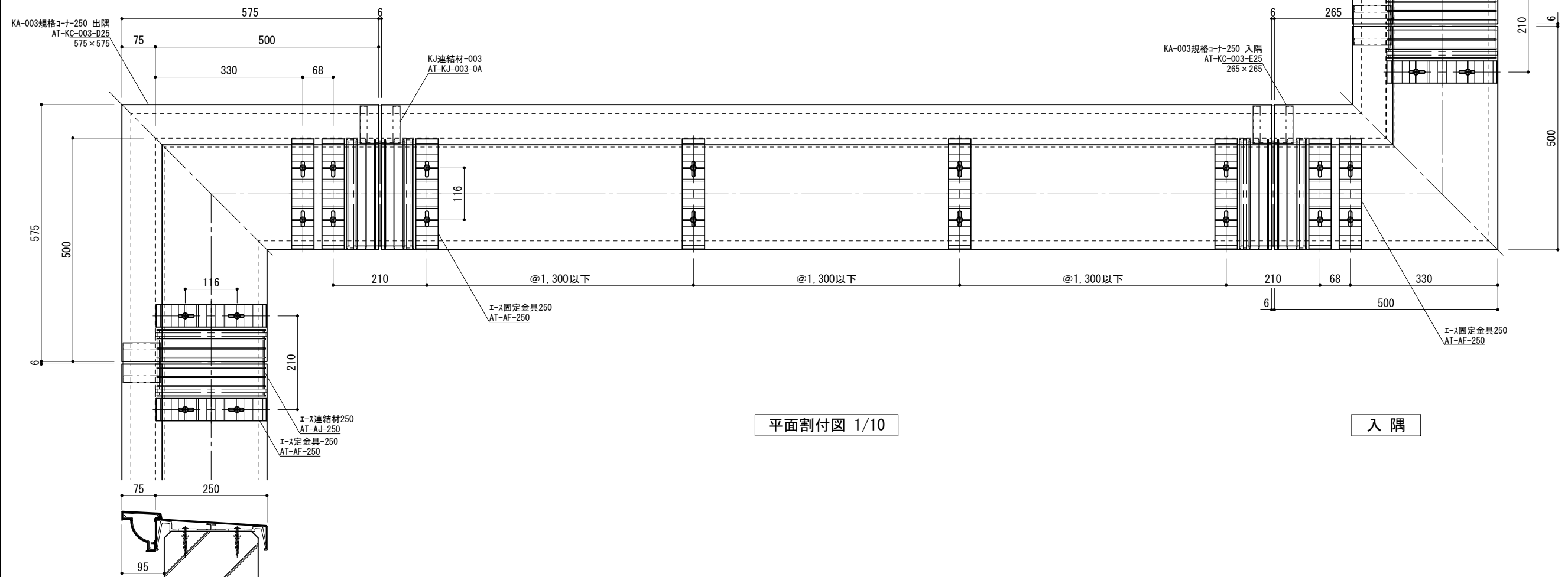


<アンカー下穴径>

躯体	下穴径
ALC	7.5φ
RC	8.0φ

出隅

断面図 1/3



入隅

平面割付図 1/10

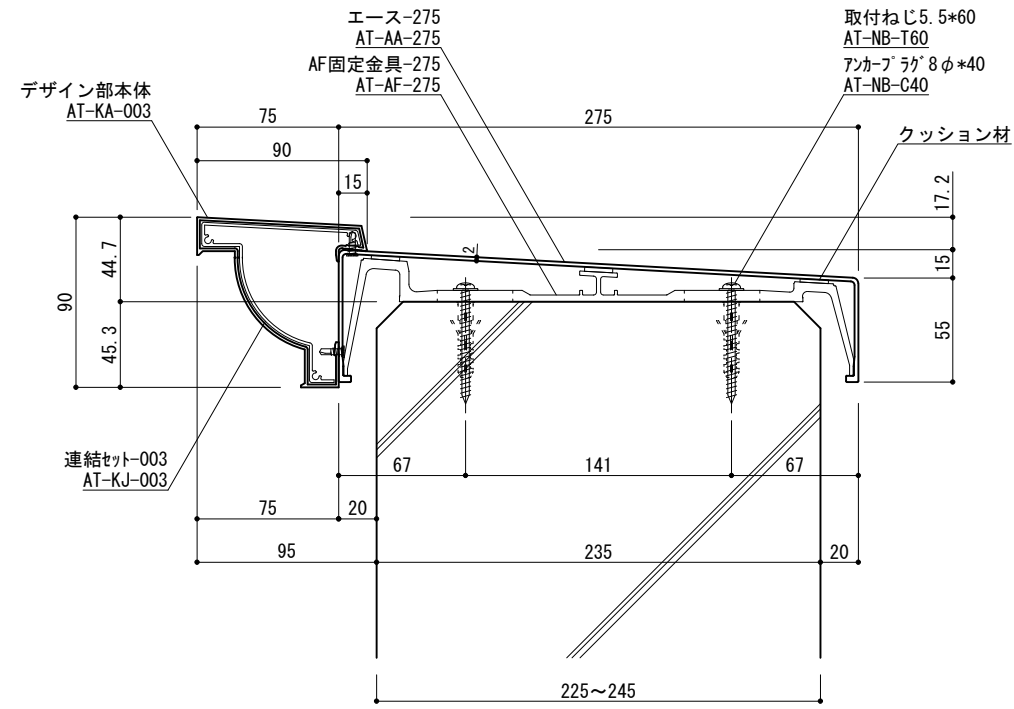


改訂日	2020/11/10	固定金具のアンカー部肉厚変更
承認		
担当		
作図		
確認		

製品名称	アルトップ KA-003 250
図面内容	基本断面図

縮尺	1/3 1/10
日付	2017/02/01

図番	
図番	KA003-250

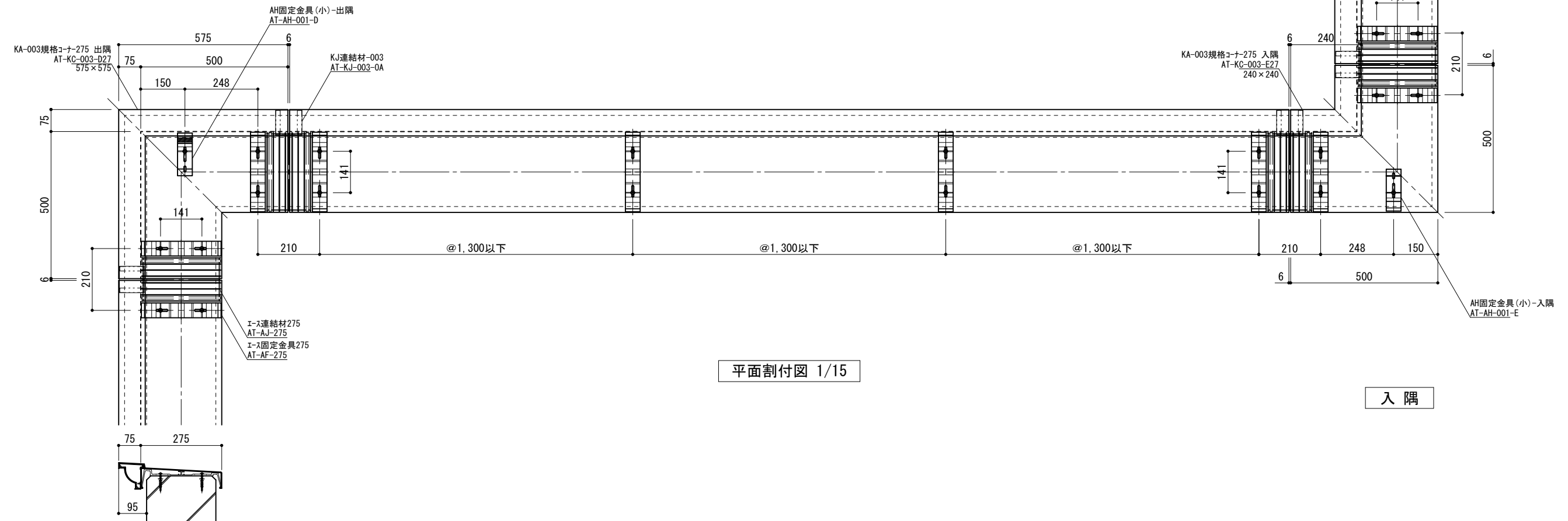


<アンカー下穴径>

躯体	下穴径
ALC	7.5φ
RC	8.0φ

出隅

断面図 1/4



平面割付図 1/15

入隅



改訂日

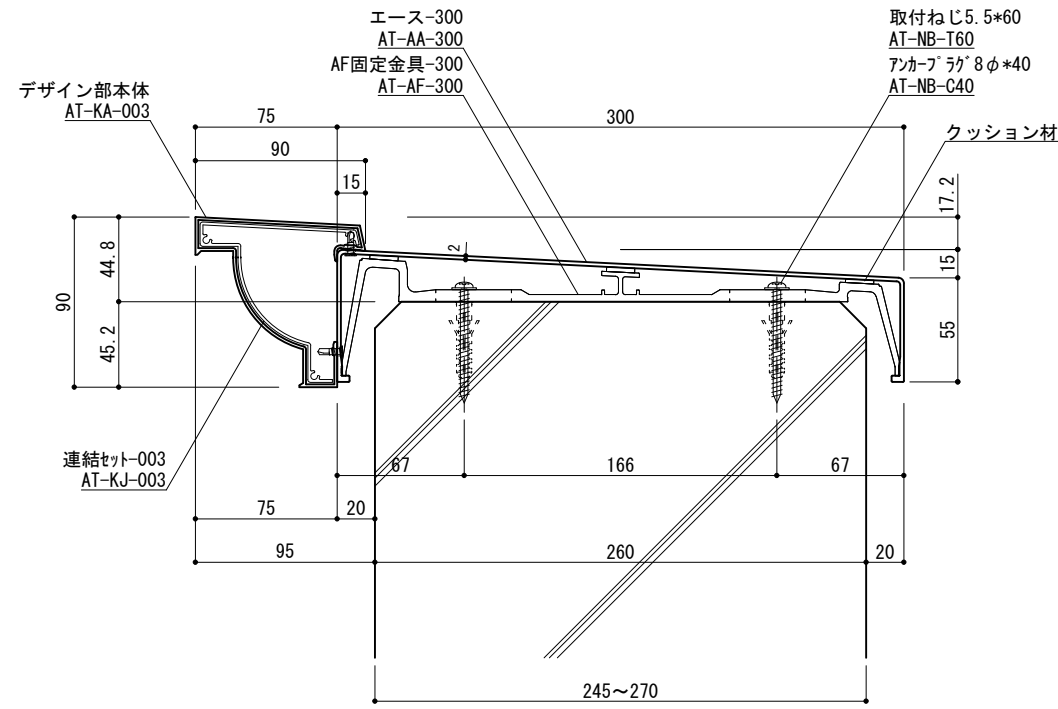
2020/11/10	固定金具のアンカー部肉厚変更

承認	担当	作図	確認

製品名称	アルトトップ KA-003 275
図面内容	基本断面図

縮尺	1/4 1/15
日付	2017/2/01

図番
KA003-275

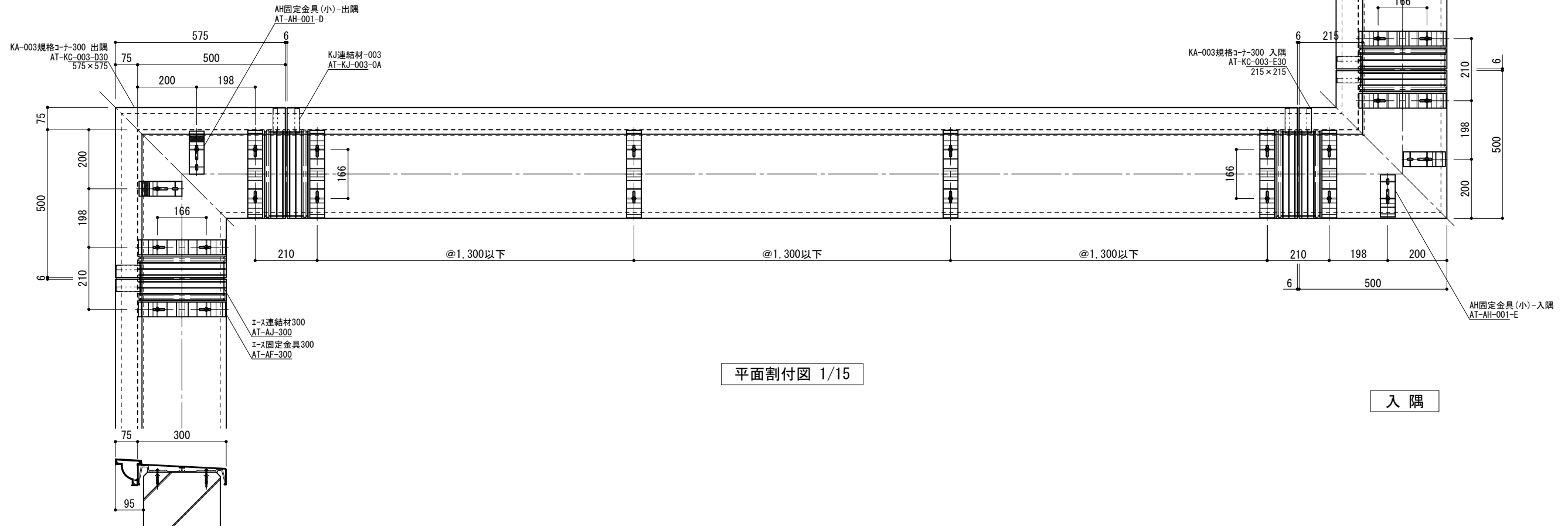


<アンカー下穴径>

躯体	下穴径
ALC	7.5φ
RC	8.0φ

出隅

断面図 1/4

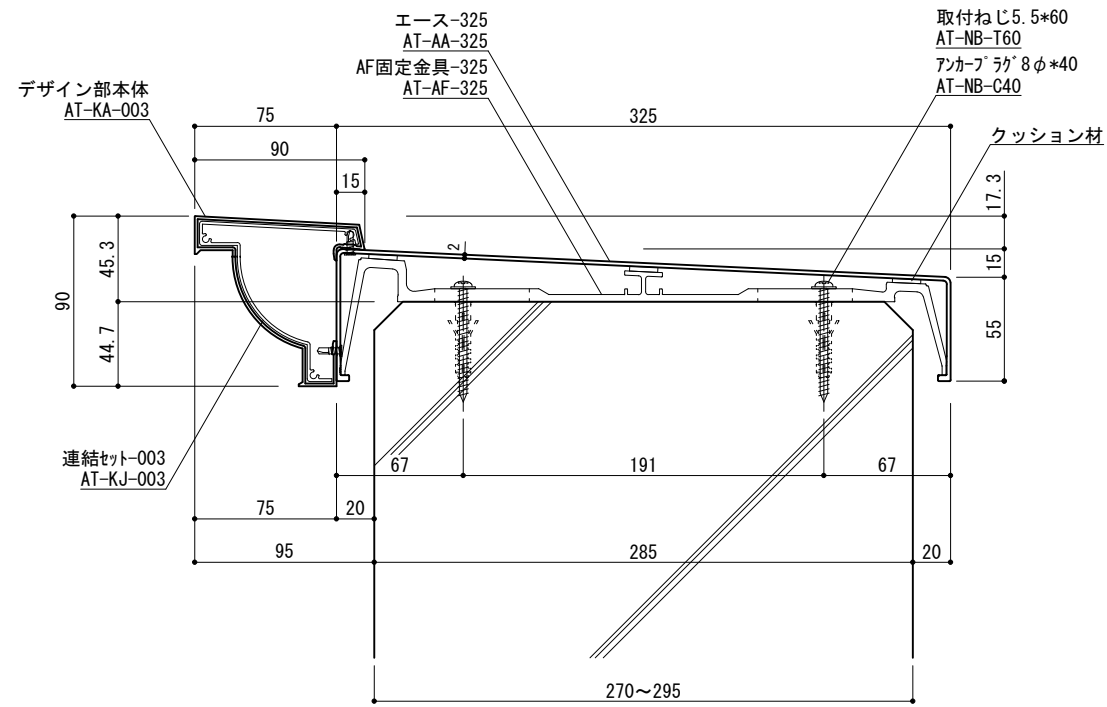


平面割付図 1/15

入隅



改訂日	2020/11/10	固定金具のアンカー部肉厚変更	承認	担当	作図	確認	製品名称	縮尺	図番
							アルトトップ KA-003 300	1/4 1/15	
							図面内容	日付	
							基本断面図	2017/2/01	

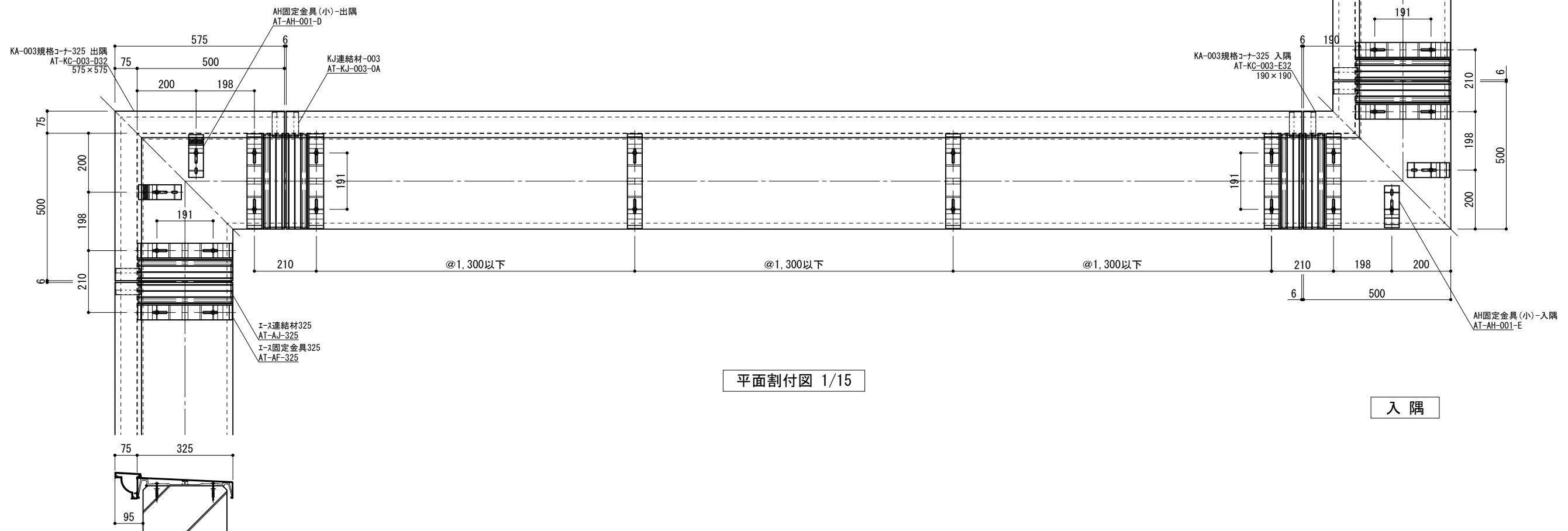


<アンカー下穴径>

躯体	下穴径
ALC	7.5φ
RC	8.0φ

出隅

断面図 1/4



平面割付図 1/15

入隅



改訂日

2020/11/10

固定金具のアンカー部肉厚変更

承認

担当

作図

確認

製品名称

アルトップ KA-003 325

図面内容

基本断面図

縮尺

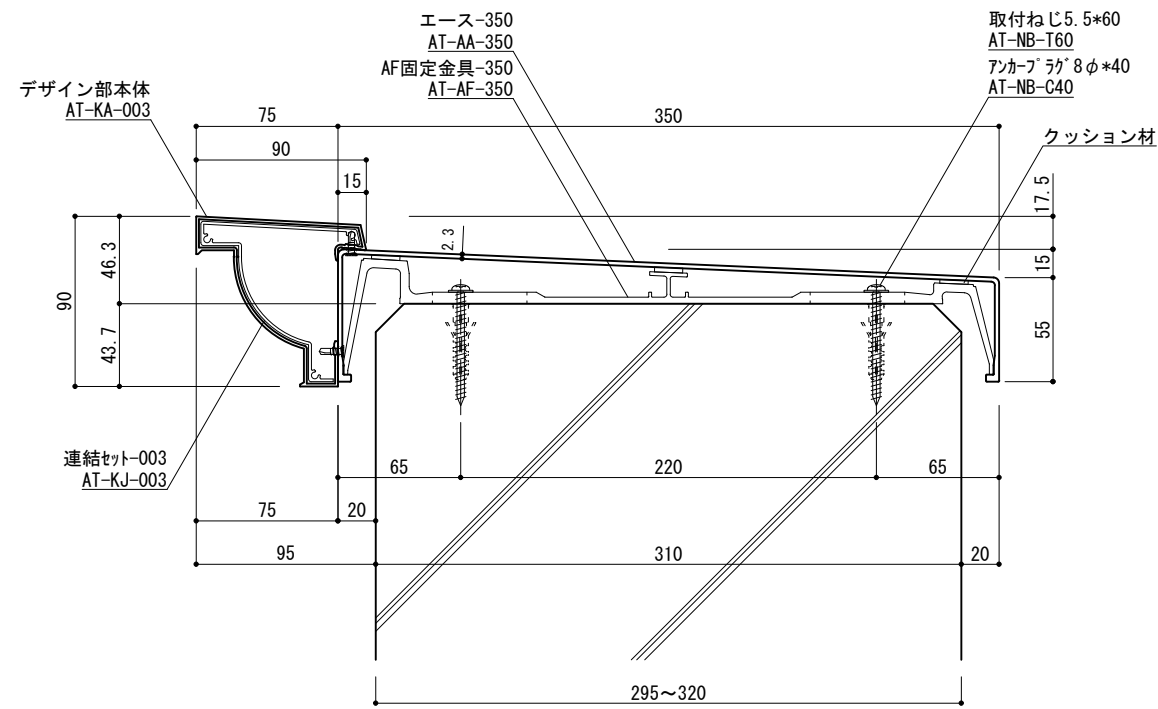
1/4 1/15

日付

2017/2/01

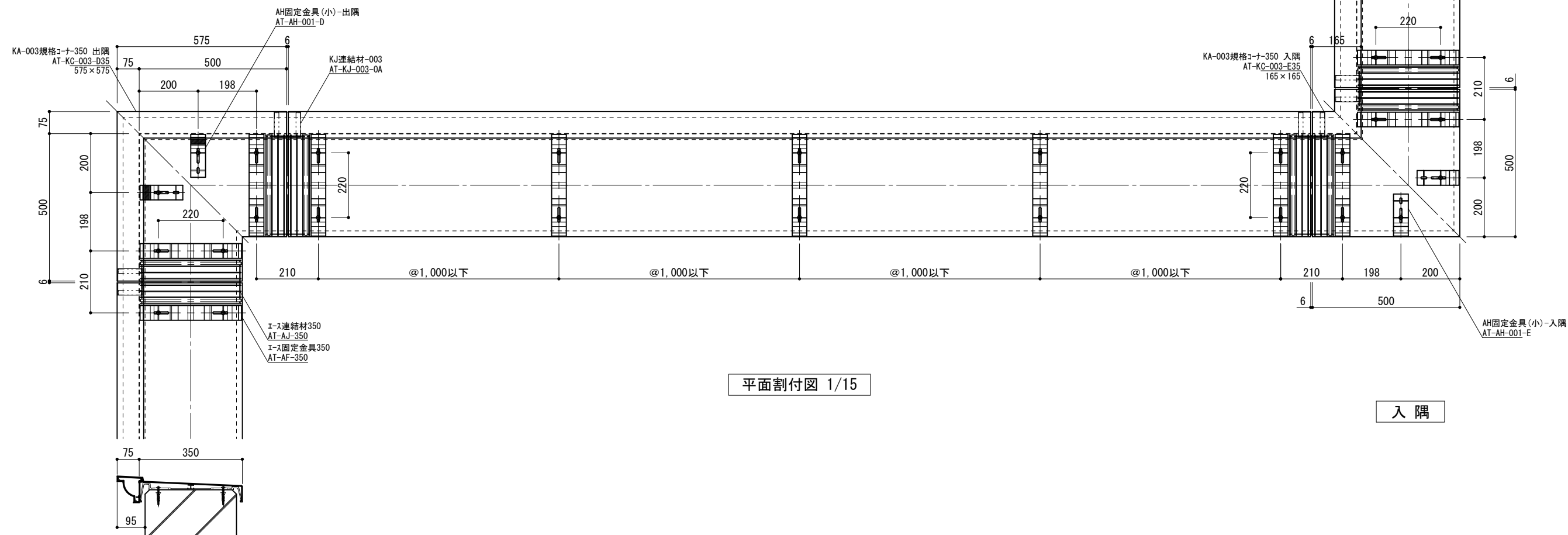
図番

KA003-325



出隅

断面図 1/4



平面割付図 1/15

入隅



改訂日

2020/11/10

固定金具のアンカー部肉厚変更

承認

担当

作図

確認

製品名称

アルトップ KA-003 350

図面内容

基本断面図

縮尺

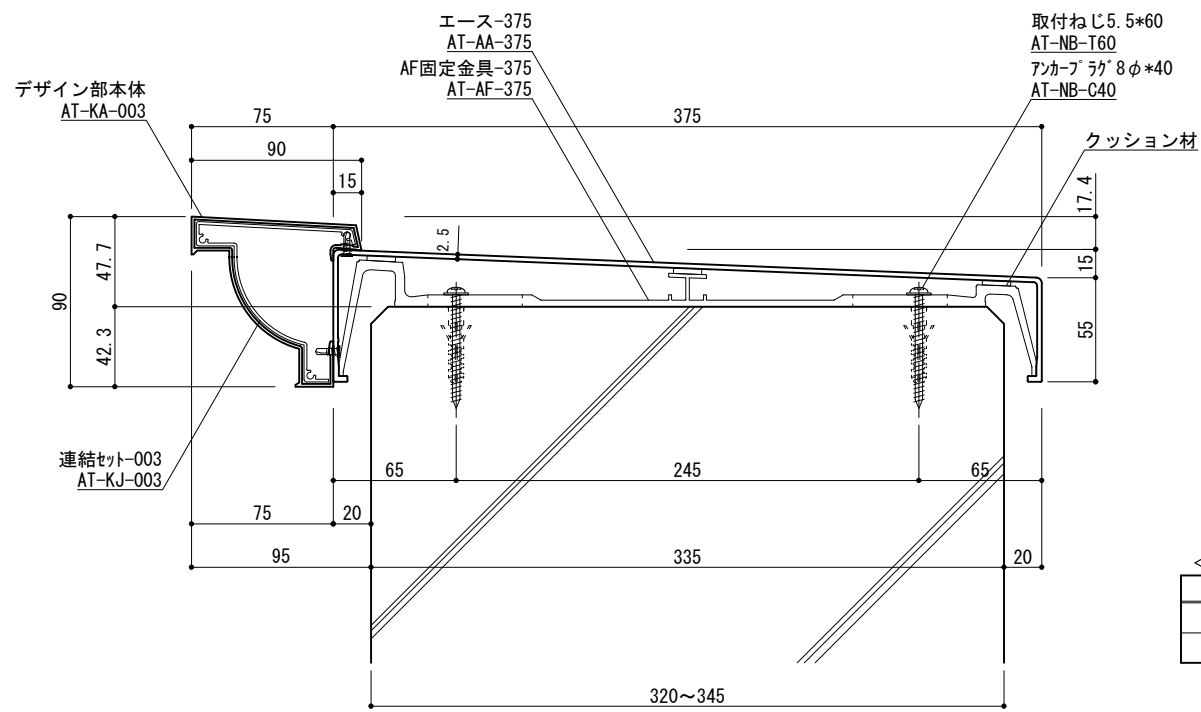
1/4 1/15

日付

2017/2/01

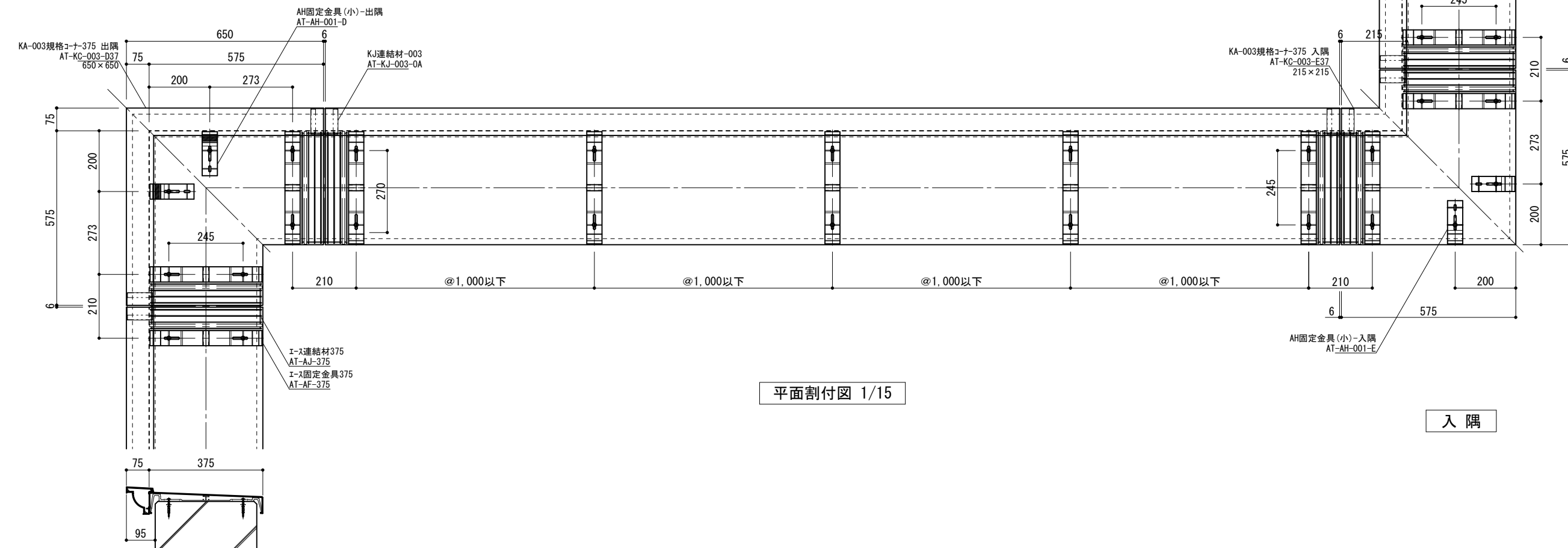
図番

KA003-350



出隅

断面図 1/4



平面割付図 1/15

入隅



改訂日

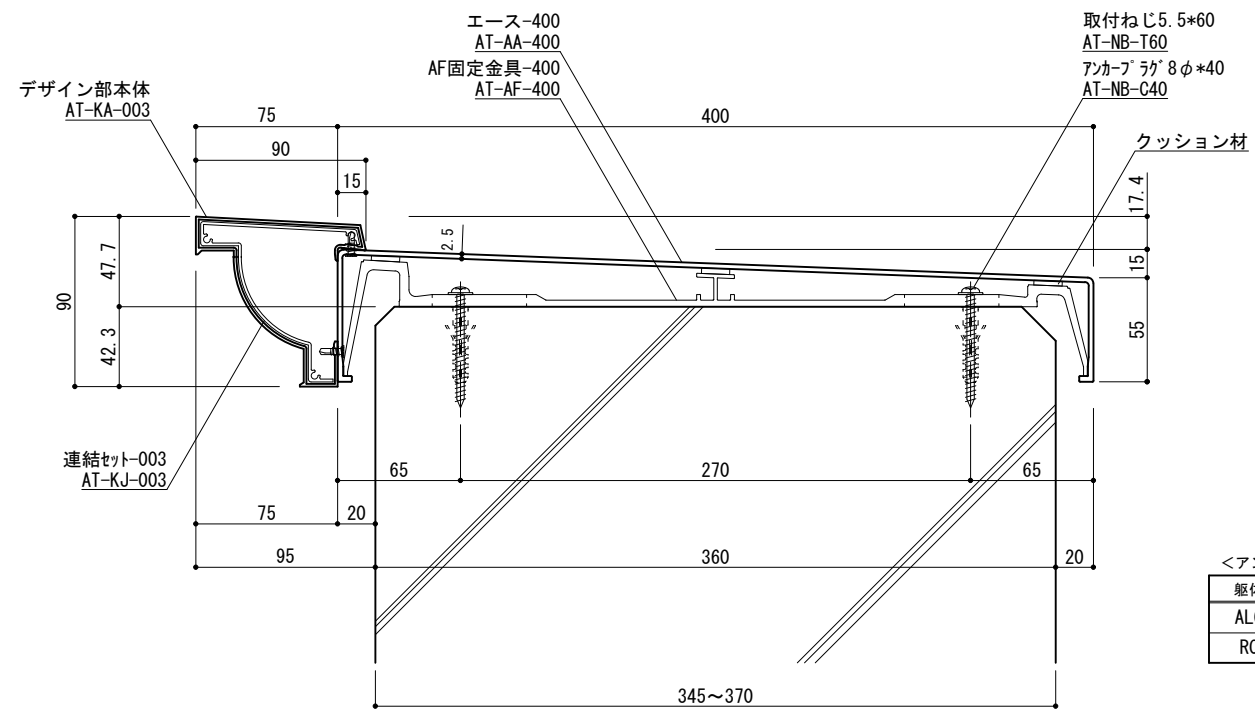
2020/11/10	固定金具のアンカー部肉厚変更

承認	担当	作図	確認

製品名称	アルトトップ KA-003 375
図面内容	基本断面図

縮尺	1/4 1/15
日付	2017/2/01

図番
KA003-375

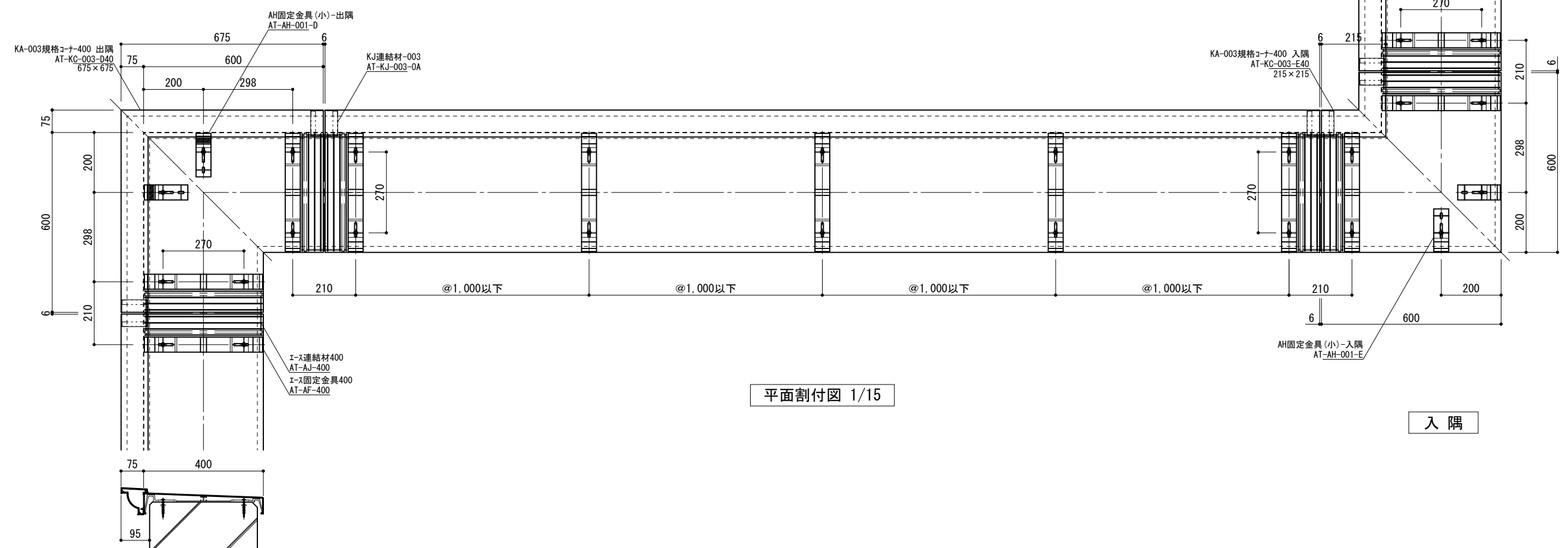


<アンカー下穴径>

躯体	下穴径
ALC	7.5φ
RC	8.0φ

出隅

断面図 1/4



平面割付図 1/15

入隅



改訂日

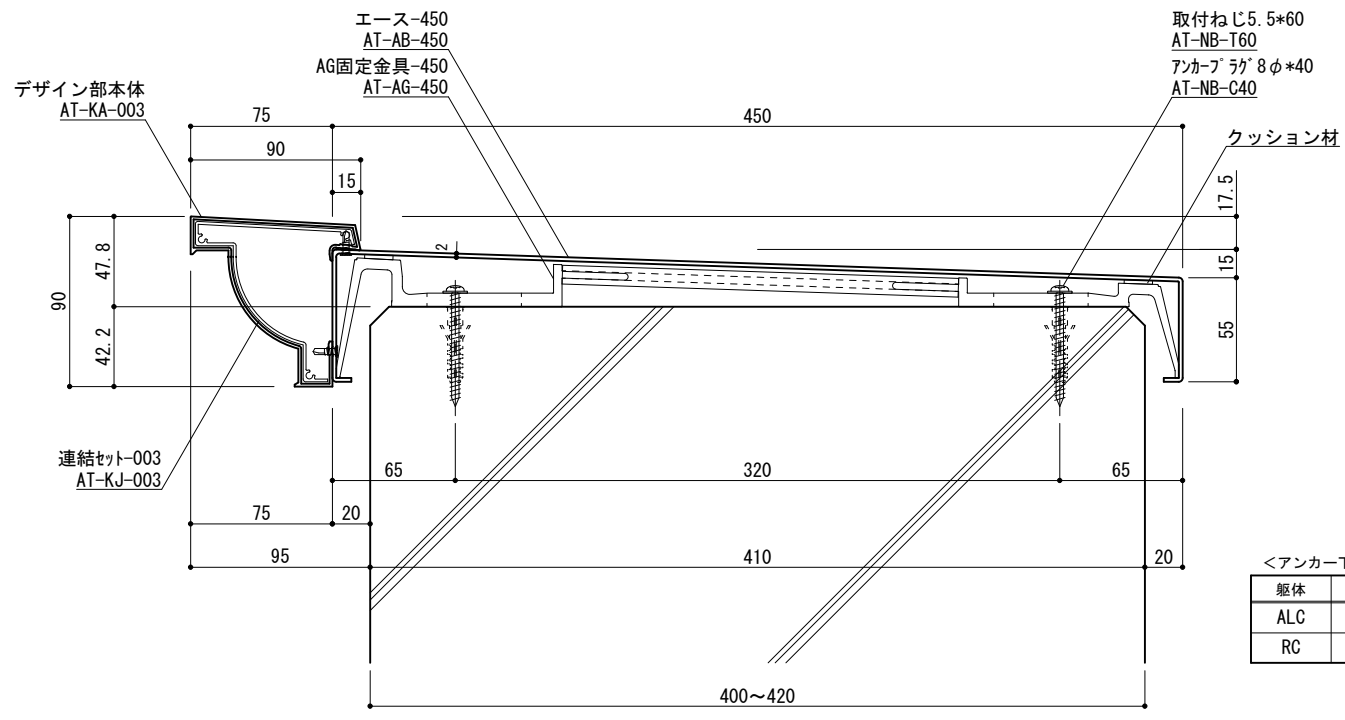
2020/11/10	固定金具のアンカー部肉厚変更

承認	担当	作図	確認

製品名称	アルトトップ KA-003 400
図面内容	基本断面図

縮尺	1/4 1/15
日付	2017/2/01

図番	KA003-400
----	-----------

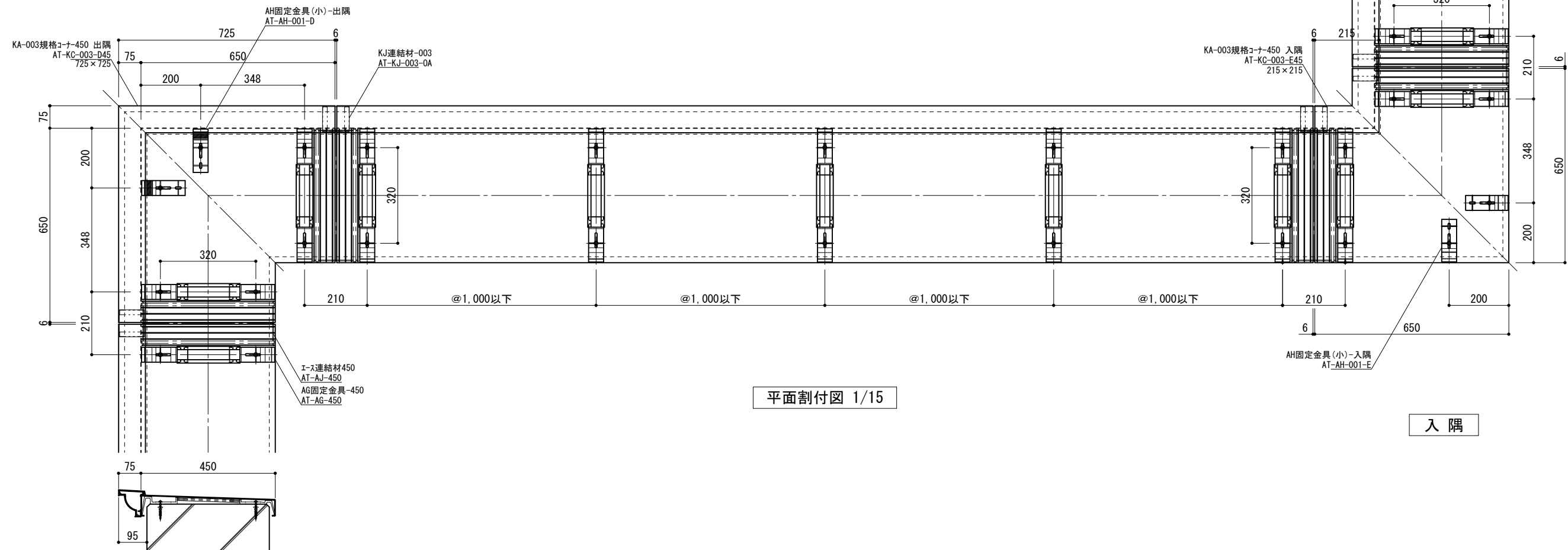


<アンカー下穴径>

躯体	下穴径
ALC	7.5φ
RC	8.0φ

出隅

断面図 1/4



入隅

平面割付図 1/15



改訂日

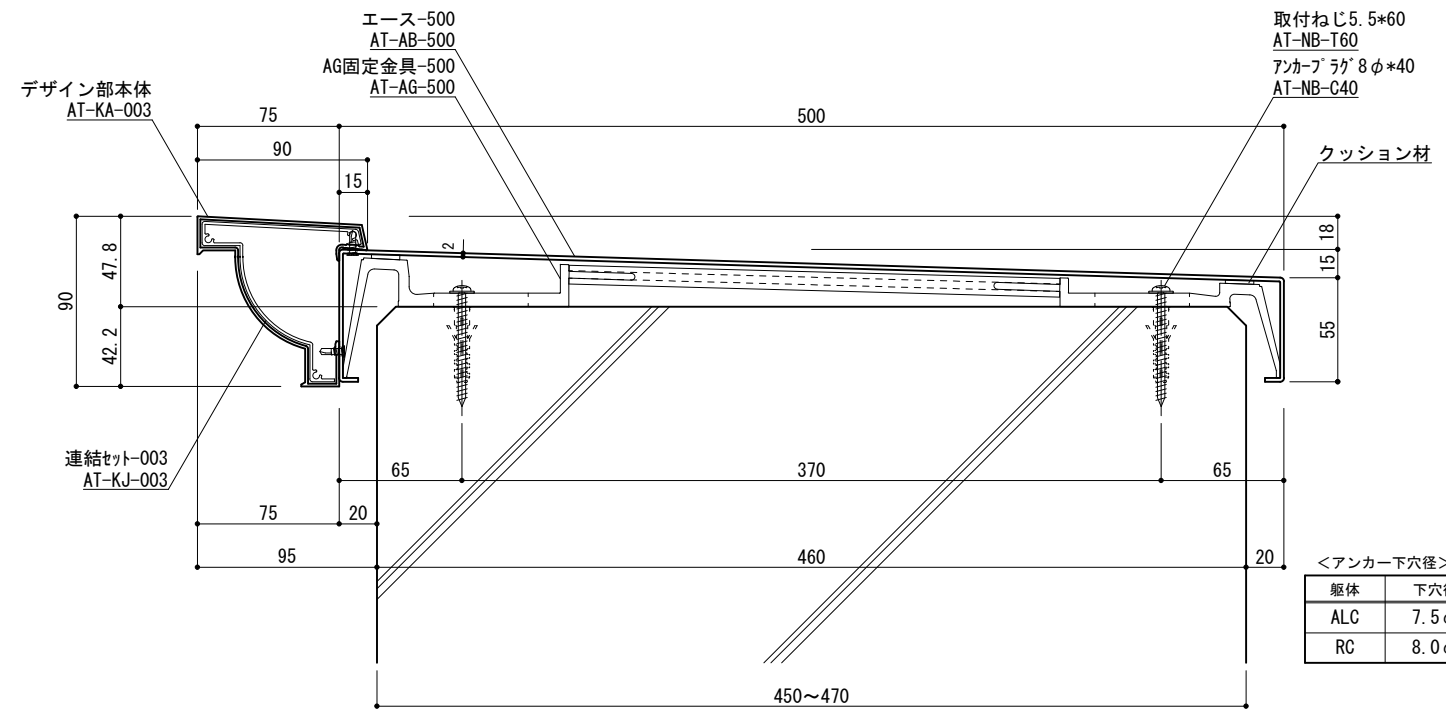
2020/11/10	固定金具のアンカー部肉厚変更

承認	担当	作図	確認

製品名称	アルトップ KA-003 450
図面内容	基本断面図

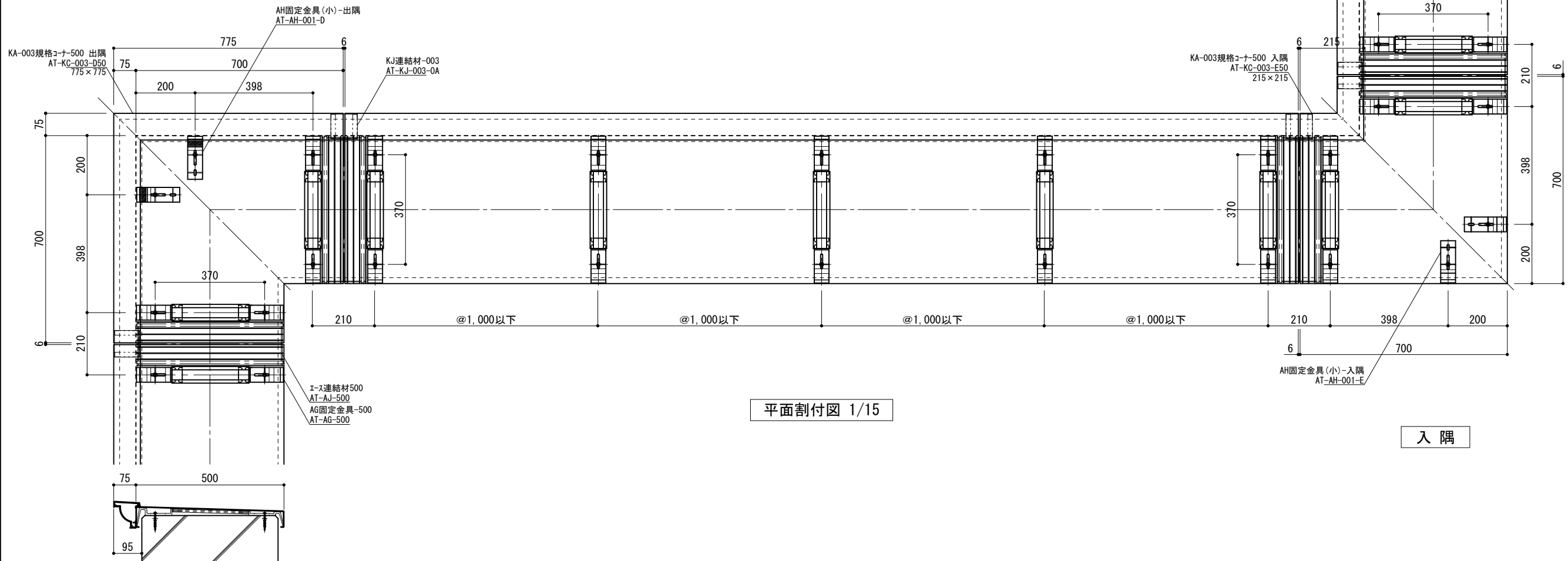
縮尺	1/4 1/15
日付	2017/2/01

図番
KA003-450



出隅

断面図 1/4



入隅

平面割付図 1/15



改訂日

2020/11/10	固定金具のアンカー部肉厚変更

承認	担当	作図	確認

製品名称	アルトトップ KA-003 500
図面内容	基本断面図

縮尺	1/4 1/15
日付	2017/2/01

図番
KA003-500