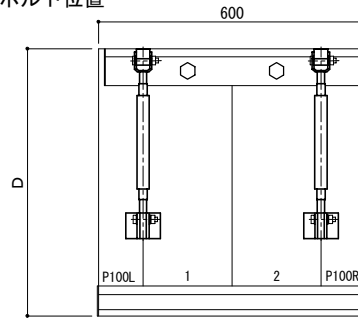
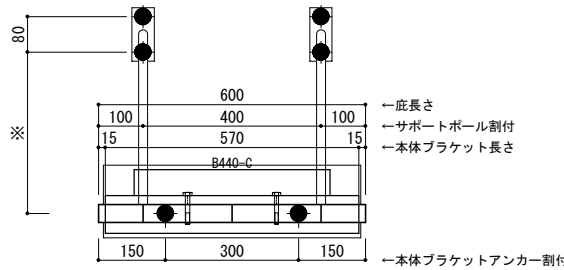


平面図

○印：上下ブラケット固定用ボルト位置



正面姿図

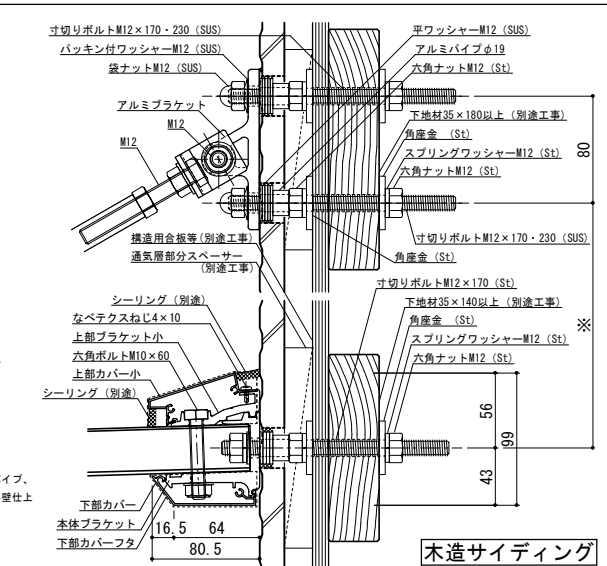
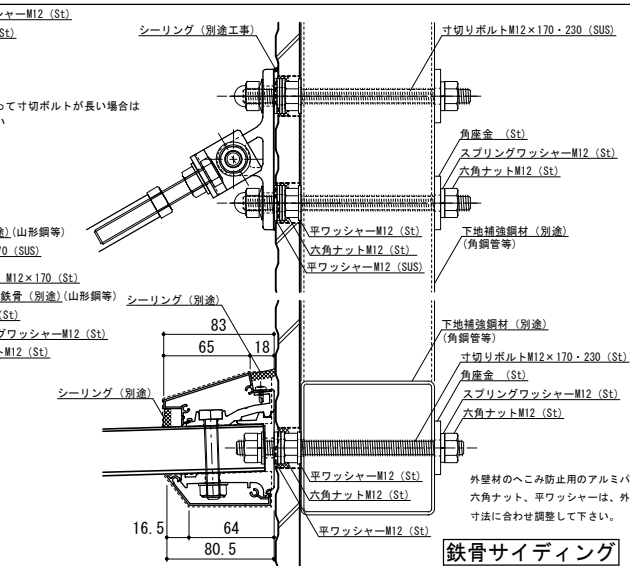
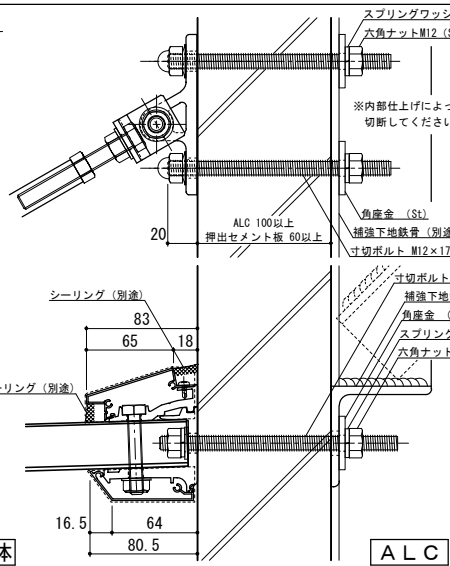
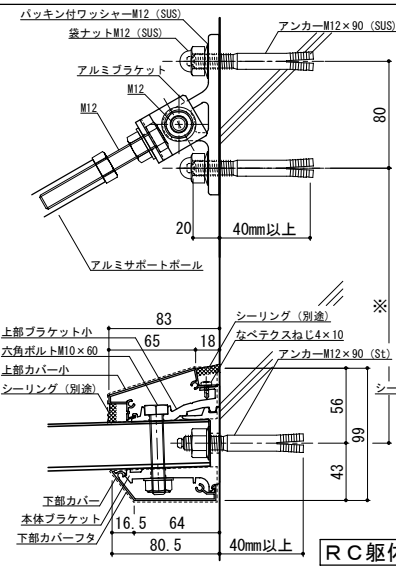


D寸法(出幅)	※寸法	D寸法(出幅)	※寸法	D寸法(出幅)	※寸法
700~850	295	1001~1200	405	1501~1800	630
851~1000	335	1201~1500	515	1801~2000	725

●印：アンカー位置

＜本体ブラケットについて＞
 ・長さ=庇長さより左右共15mm
 (全体で30mm)短くなっています
 ・ジョイント目地幅=10mm

躯体	RC造	鉄骨造	木造
D寸法(出幅)限度	~2000	~2000	~1200



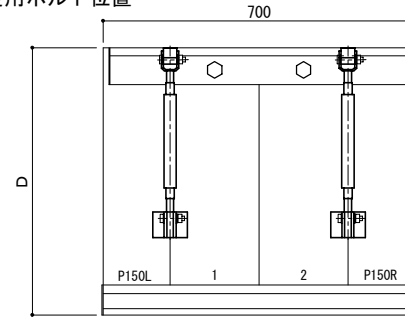
工事名称	
設計監理	
施工	

承認	担当	作図	確認	製品名称	縮尺	図番
				アルミ形材庇 グロンダート Fシリーズ	1/4	
				図面内容	日付	
				平面図・正面姿図・断面図	2011/12/01	

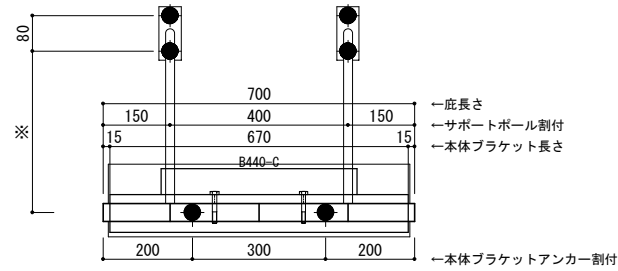
縮尺	1/4
日付	2011/12/01

平面図

○印：上下ブラケット固定用ボルト位置



正面姿図

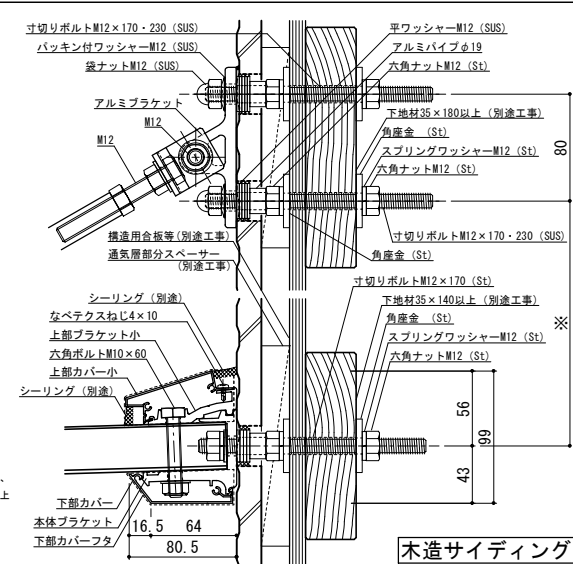
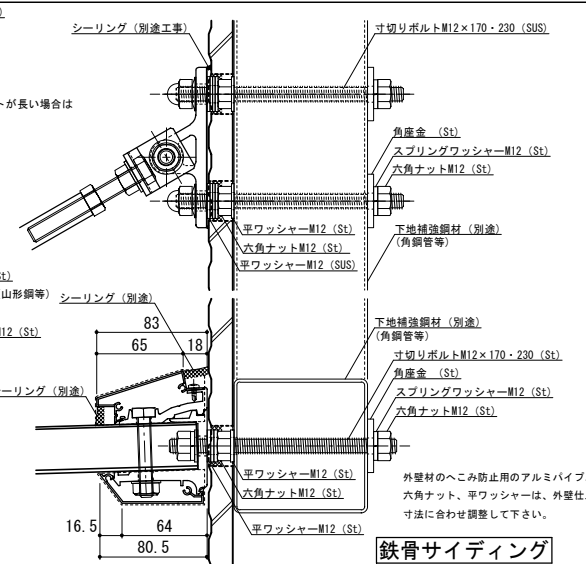
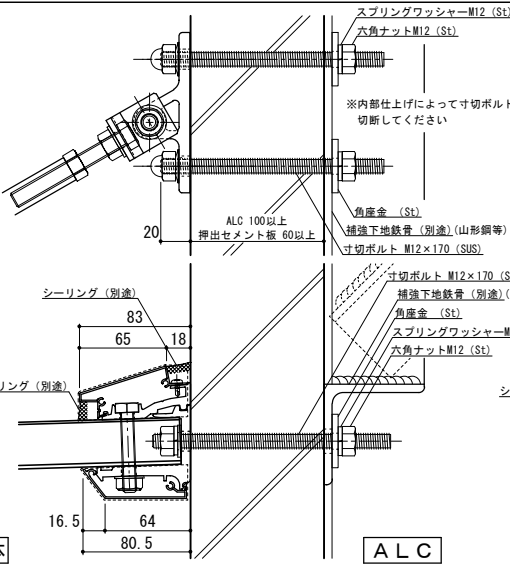
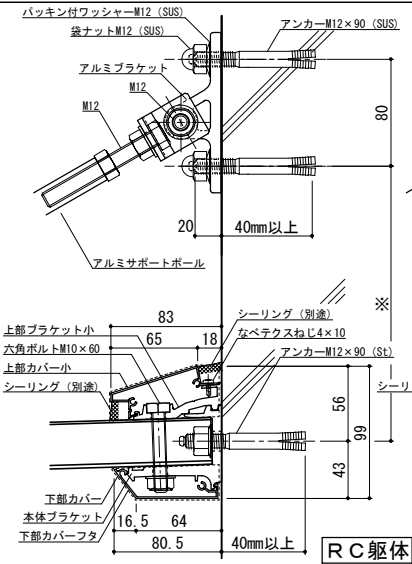


D寸法(出幅)	※寸法	D寸法(出幅)	※寸法	D寸法(出幅)	※寸法
700~850	295	1001~1200	405	1501~1800	630
851~1000	335	1201~1500	515	1801~2000	725

●印：アンカー位置

<本体ブラケットについて>
 ・長さ=応長さより左右共15mm
 (全体で30mm)短くなっています
 ・ジョイント目地幅=10mm

躯体	RC造	鉄骨造	木造
D寸法(出幅)限度	~2000	~2000	~1200



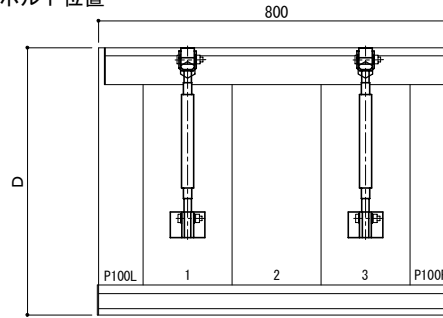
工事名称	
設計監理	
施工	

承認	担当	作図	確認	製品名称	縮尺	図番
				アルミ形材庇 グロンダート Fシリーズ	1/4	
図面内容					日付	
平面図・正面姿図・断面図					2011/12/01	

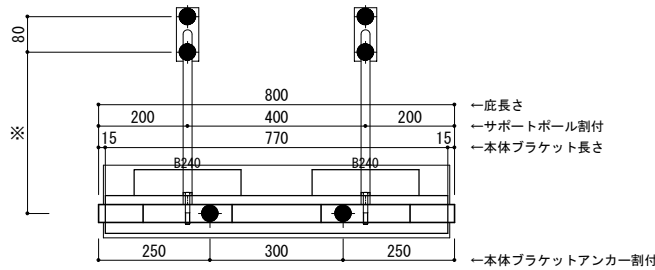
縮尺	1/4
日付	2011/12/01

平面図

○印：上下ブラケット固定用ボルト位置



正面姿図

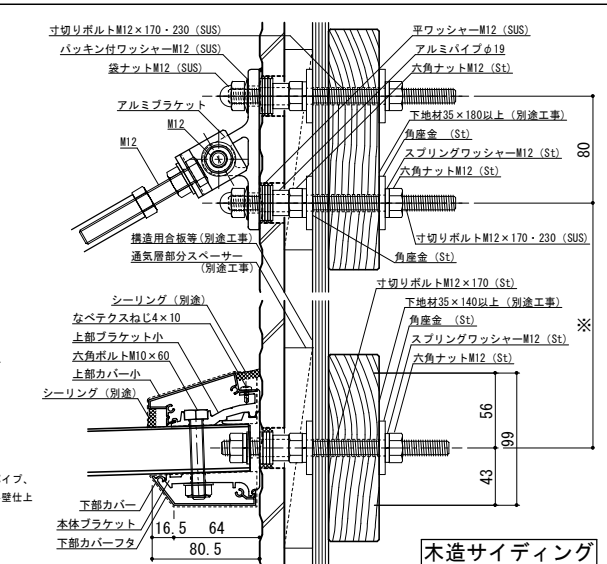
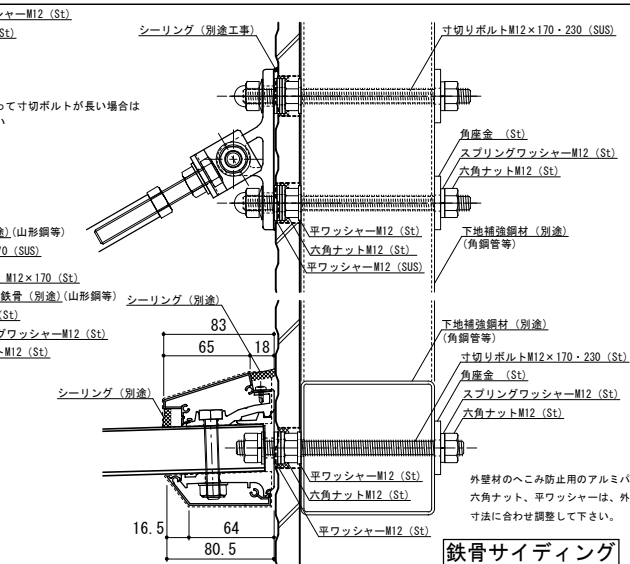
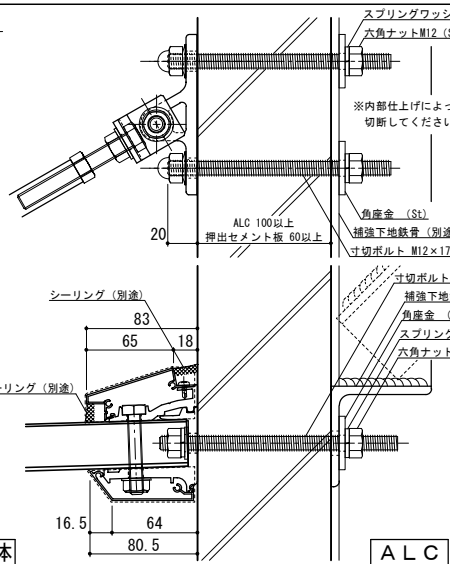
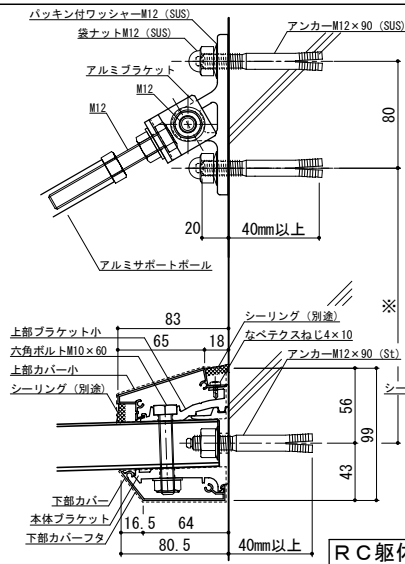


D寸法(出幅)	※寸法	D寸法(出幅)	※寸法	D寸法(出幅)	※寸法
700~850	295	1001~1200	405	1501~1800	630
851~1000	335	1201~1500	515	1801~2000	725

●印：アンカー位置

＜本体ブラケットについて＞
 ・長さは底長さより左右共15mm
 (全体で30mm)短くなっています
 ・ジョイント目地幅=10mm

躯体	RC造	鉄骨造	木造
D寸法(出幅)限度	~2000	~2000	~1200



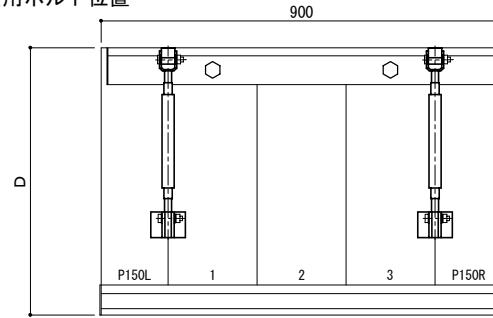
工事名称	
設計監理	
施工	

承認	担当	作図	確認	製品名称	縮尺	図番
				アルミ形材底 グロンダート Fシリーズ	1/4	
				図面内容	日付	
				平面図・正面姿図・断面図	2011/12/01	

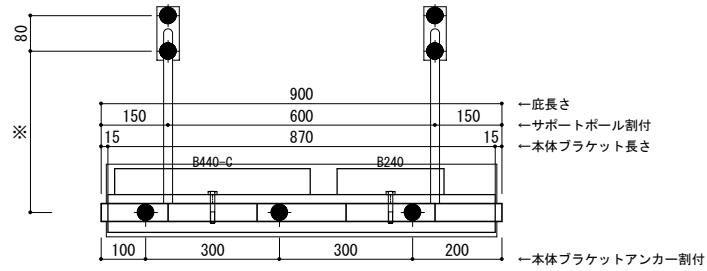
縮尺	1/4
日付	2011/12/01

平面図

○印：上下ブラケット固定用ボルト位置



正面姿図

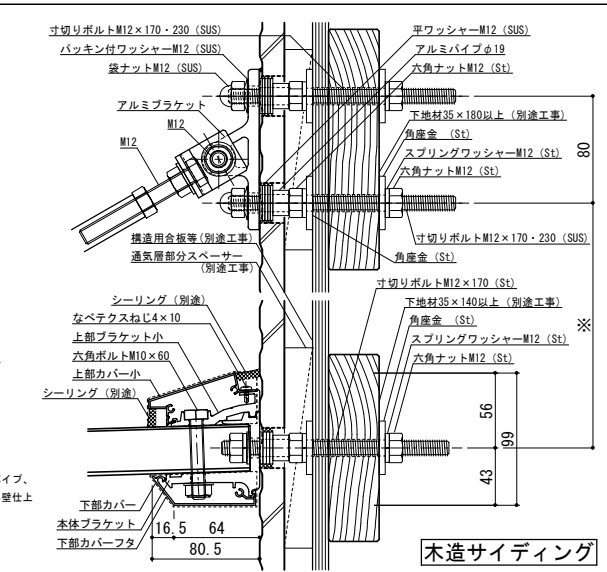
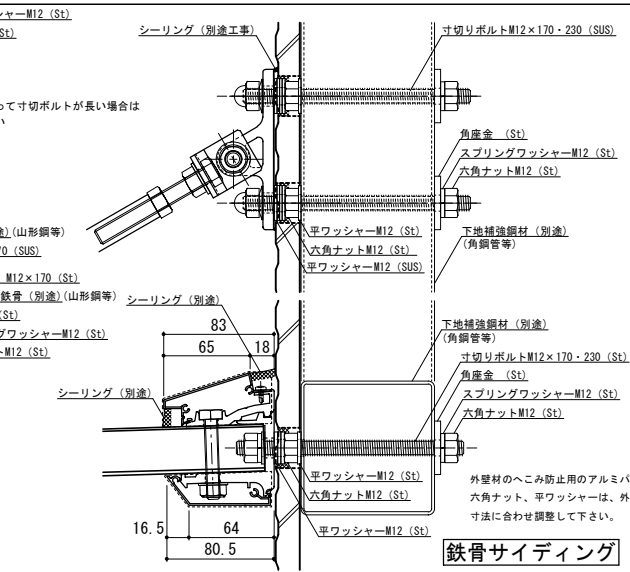
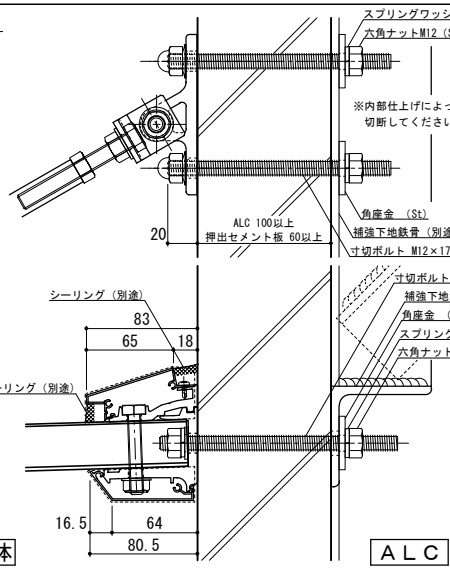
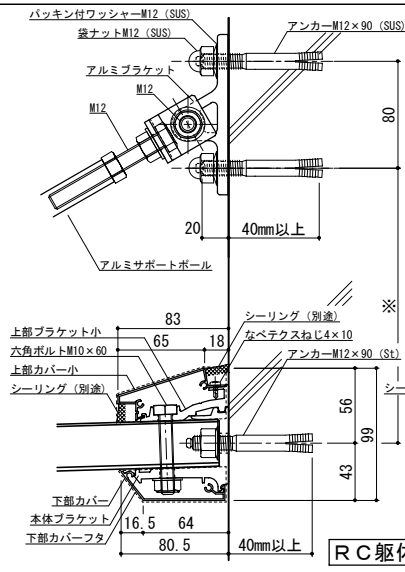


D寸法(出幅)	※寸法	D寸法(出幅)	※寸法	D寸法(出幅)	※寸法
700~850	295	1001~1200	405	1501~1800	630
851~1000	335	1201~1500	515	1801~2000	725

●印：アンカー位置

<本体ブラケットについて>
 ・長さ=庇長さLより左右共15mm
 (全体で30mm)短くなっています
 ・ジョイント目地幅=10mm

躯体	RC造	鉄骨造	木造
D寸法(出幅)限度	~2000	~2000	~1200



工事名称	
設計監理	
施工	

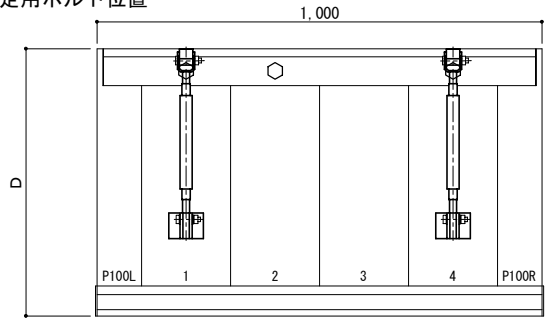
承認	
担当	
作図	
確認	

製品名称	アルミ形材庇 グロンダート Fシリーズ
図面内容	平面図・正面姿図・断面図

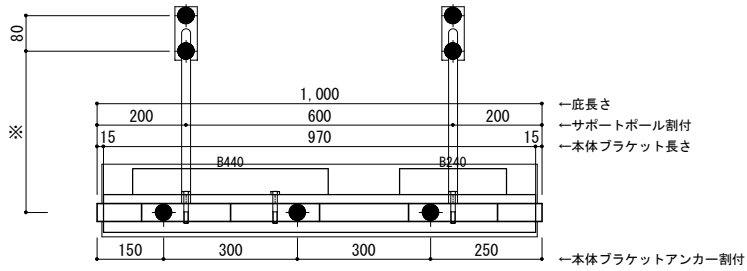
縮尺	1/4
日付	2011/12/01

平面図

○印：上下ブラケット固定用ボルト位置



正面姿図



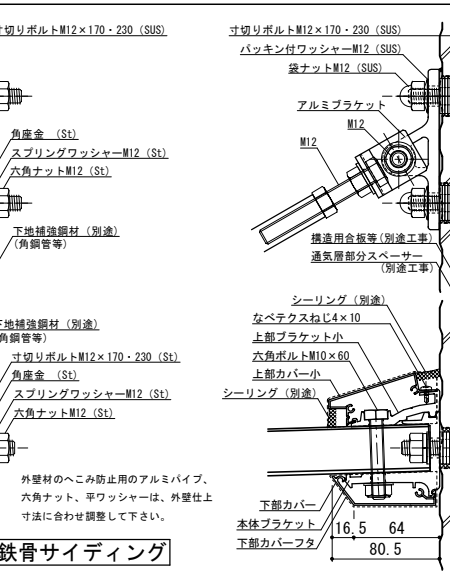
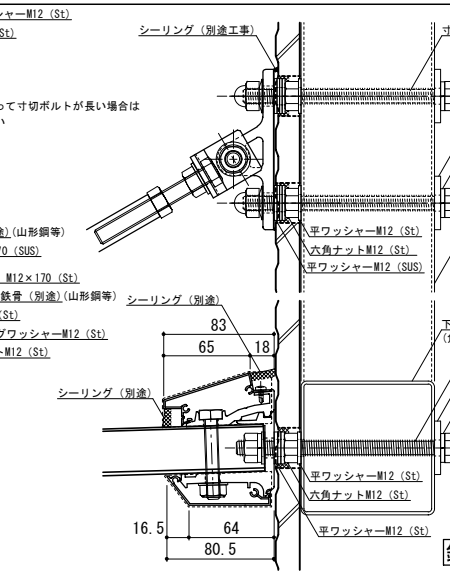
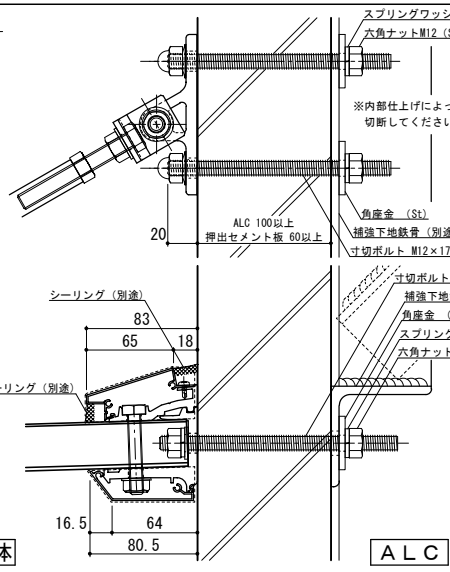
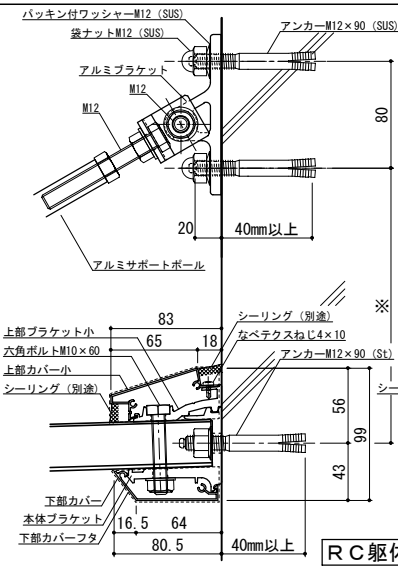
—庇長さ
 —サポートポール割付
 —本体ブラケット長さ
 —本体ブラケットアンカー割付

D寸法(出幅)	※寸法	D寸法(出幅)	※寸法	D寸法(出幅)	※寸法
700~850	295	1001~1200	405	1501~1800	630
851~1000	335	1201~1500	515	1801~2000	725

●印：アンカー位置

＜本体ブラケットについて＞
 ・長さ=庇長さLより左右共15mm
 (全体で30mm)短くなっています
 ・ジョイント目地幅=10mm

躯体	RC造	鉄骨造	木造
D寸法(出幅)限度	~2000	~2000	~1200



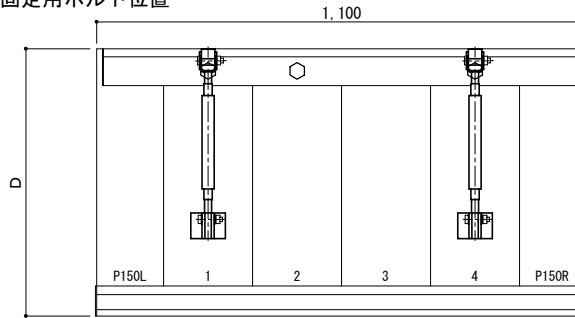
工事名称	
設計監理	
施工	

承認	担当	作図	確認	製品名称	アルミ形材庇 グロンダート Fシリーズ
				図面内容	平面図・正面姿図・断面図

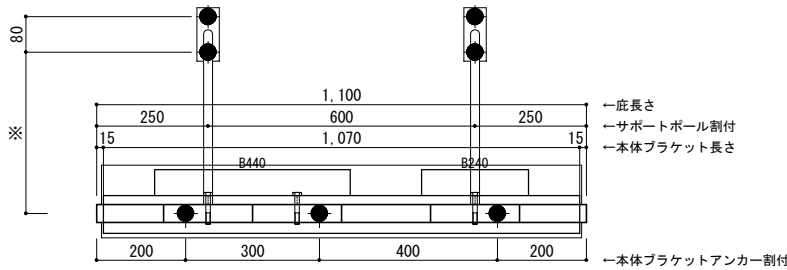
縮尺	1/4	図番	
日付	2011/12/01		

平面図

○印：上下ブラケット固定用ボルト位置



正面姿図

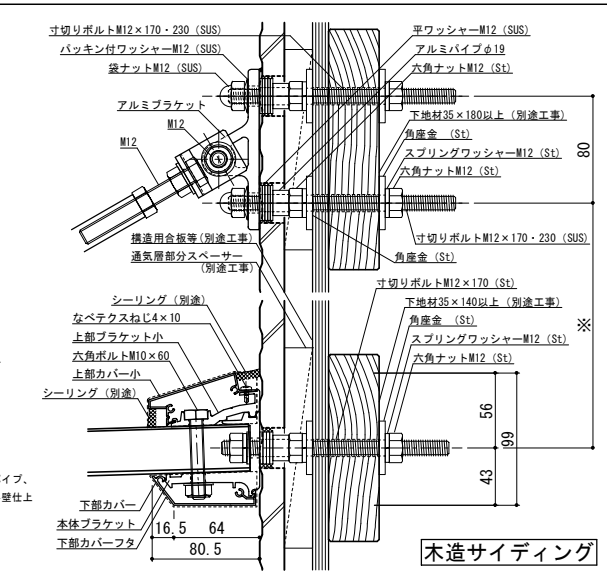
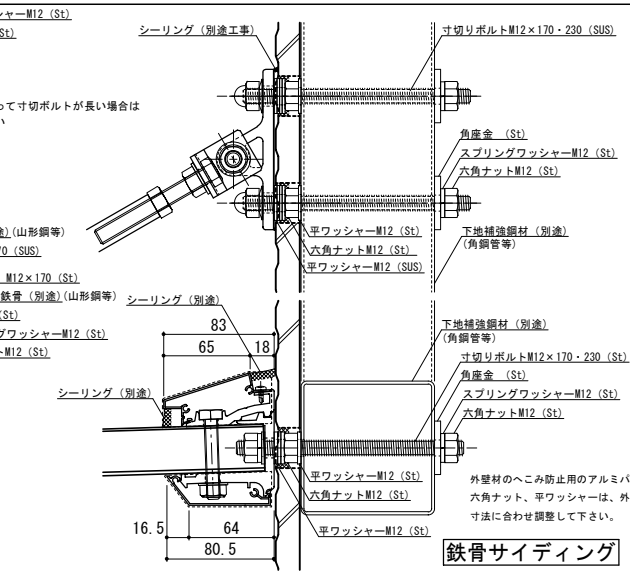
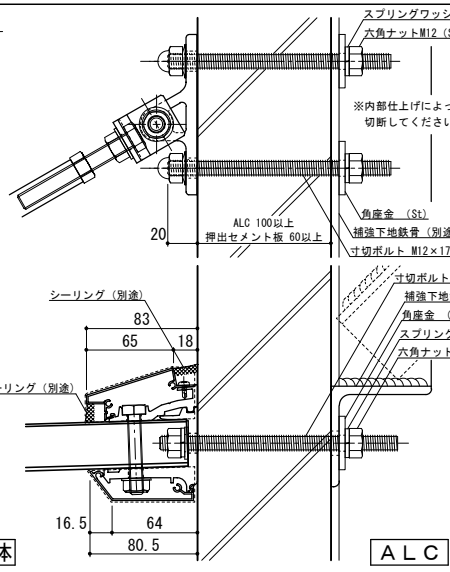
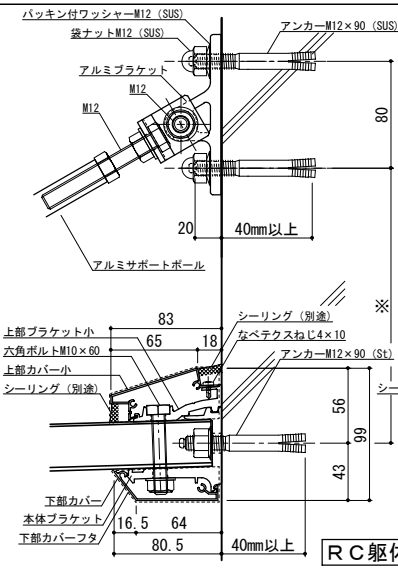


D寸法(出幅)	※寸法	D寸法(出幅)	※寸法	D寸法(出幅)	※寸法
700~850	295	1001~1200	405	1501~1800	630
851~1000	335	1201~1500	515	1801~2000	725

●印：アンカー位置

<本体ブラケットについて>
 ・長さ=底長さLより左右共15mm
 (全体で30mm)短くなっています
 ・ジョイント目地幅=10mm

躯体	RC造	鉄骨造	木造
D寸法(出幅)限度	~2000	~2000	~1200



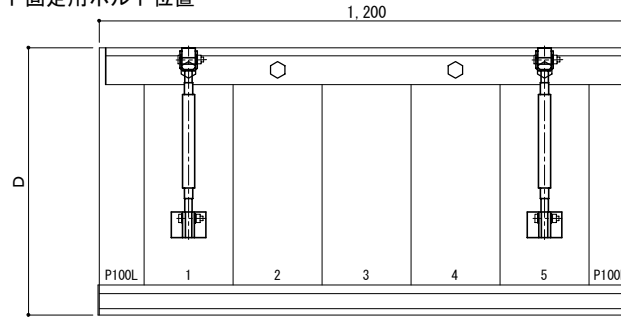
工事名称	
設計監理	
施工	

承認	担当	作図	確認	製品名称	縮尺	図番
				アルミ形材庇 グロンダート Fシリーズ	1/4	
				図面内容	日付	
				平面図・正面姿図・断面図	2011/12/01	

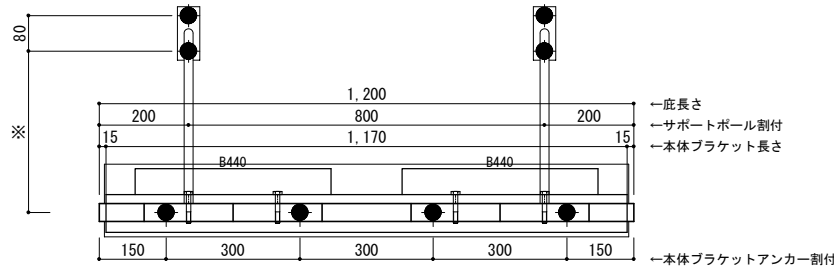
縮尺	1/4
日付	2011/12/01

平面図

○印：上下ブラケット固定用ボルト位置



正面姿図

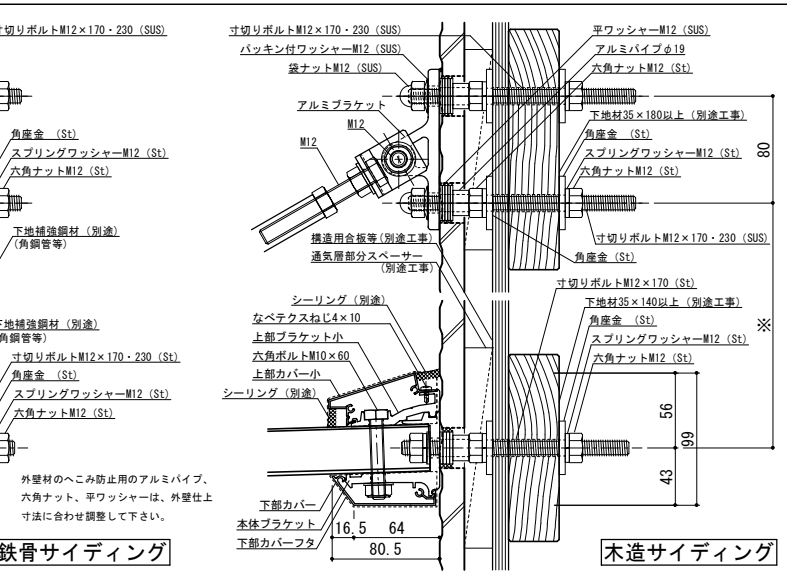
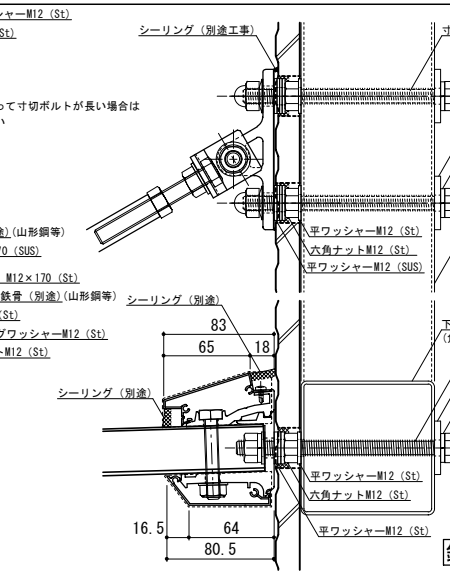
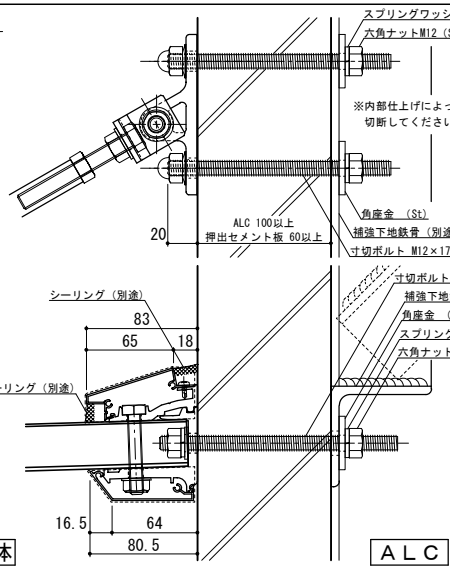
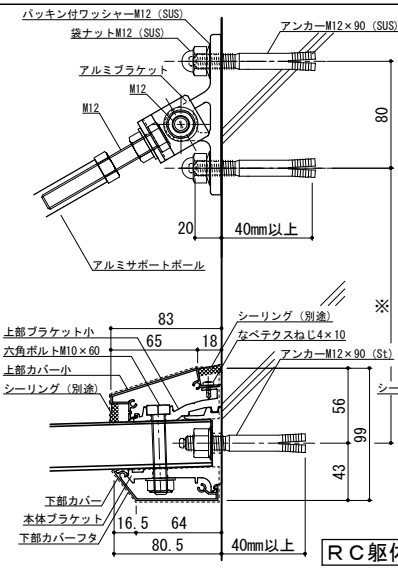


D寸法(出幅)	※寸法	D寸法(出幅)	※寸法	D寸法(出幅)	※寸法
700~850	295	1001~1200	405	1501~1800	630
851~1000	335	1201~1500	515	1801~2000	725

●印：アンカー位置

＜本体ブラケットについて＞
 ・長さ=庇長さLより左右共15mm
 (全体で30mm)短くなっています
 ・ジョイント目地幅=10mm

躯体	RC造	鉄骨造	木造
D寸法(出幅)限度	~2000	~2000	~1200



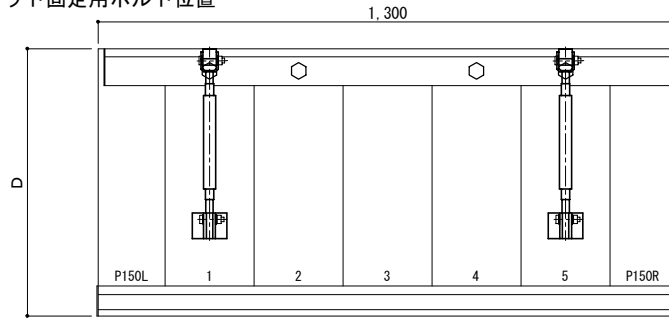
工事名称	
設計監理	
施工	

承認	担当	作図	確認	製品名称	縮尺	図番
				アルミ形材庇 グロンダート Fシリーズ	1/4	
				図面内容	日付	
				平面図・正面姿図・断面図	2011/12/01	

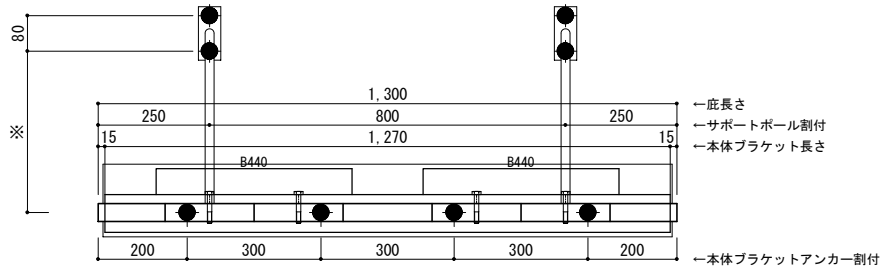
縮尺	1/4
日付	2011/12/01

平面図

○印：上下ブラケット固定用ボルト位置



正面姿図

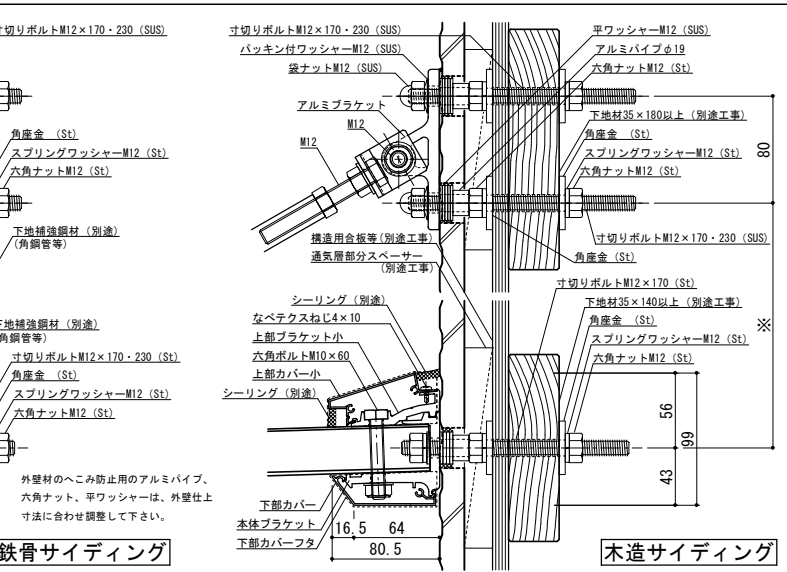
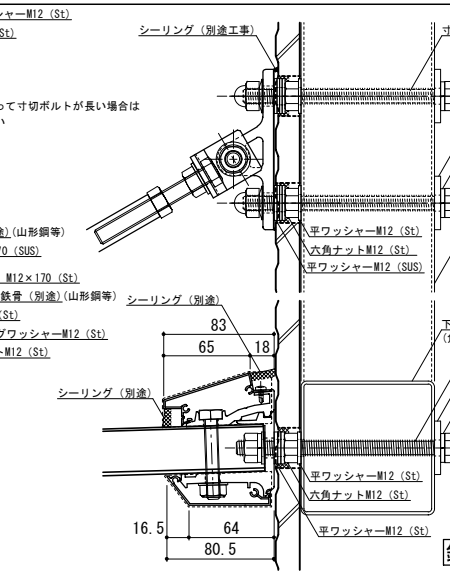
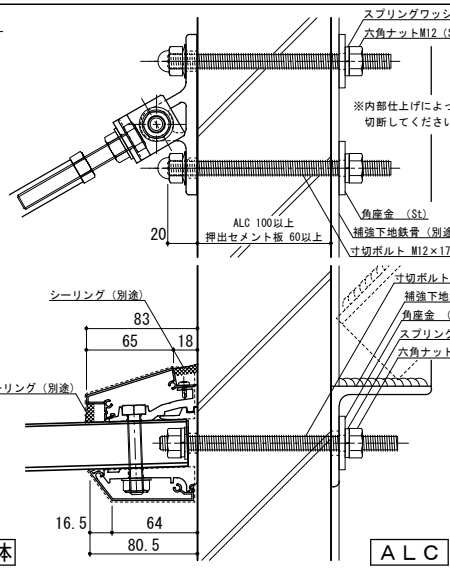
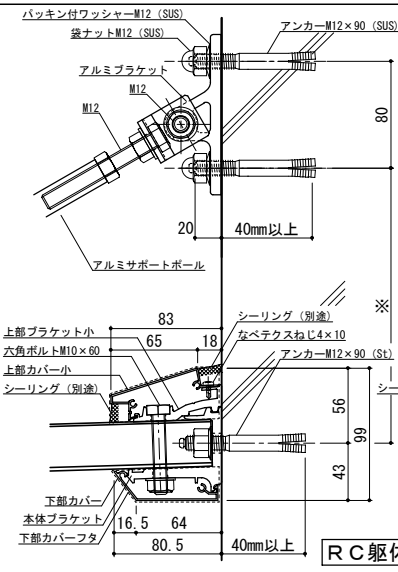


D寸法(出幅)	※寸法	D寸法(出幅)	※寸法	D寸法(出幅)	※寸法
700~850	295	1001~1200	405	1501~1800	630
851~1000	335	1201~1500	515	1801~2000	725

●印：アンカー位置

＜本体ブラケットについて＞
 ・長さ=底長さLより左右共15mm
 (全体で30mm)短くなっています
 ・ジョイント目地幅=10mm

躯体	RC造	鉄骨造	木造
D寸法(出幅)限度	~2000	~2000	~1200



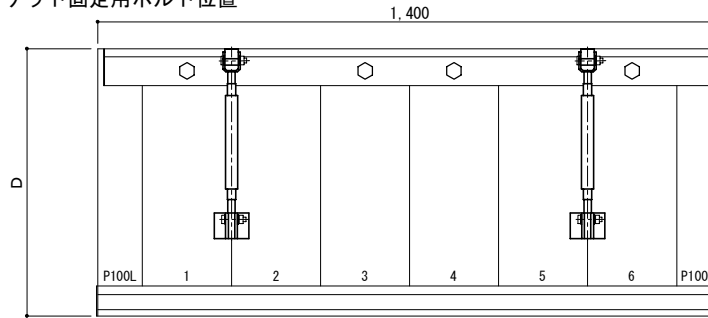
工事名称	
設計監理	
施工	

承認	担当	作図	確認	製品名称	縮尺	図番
				アルミ形材底 グロンダート Fシリーズ	1/4	
				図面内容	日付	
				平面図・正面姿図・断面図	2011/12/01	

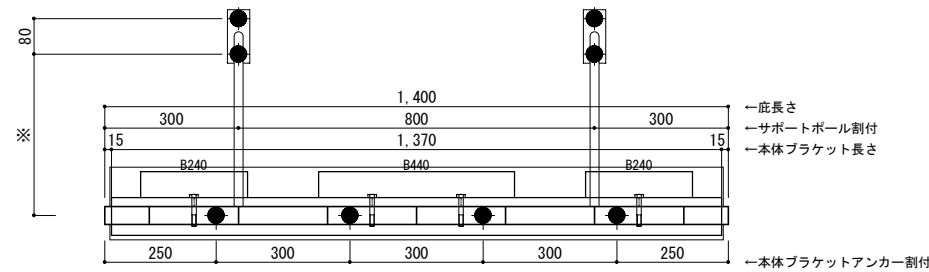
縮尺	1/4
日付	2011/12/01

平面図

○印：上下ブラケット固定用ボルト位置



正面姿図

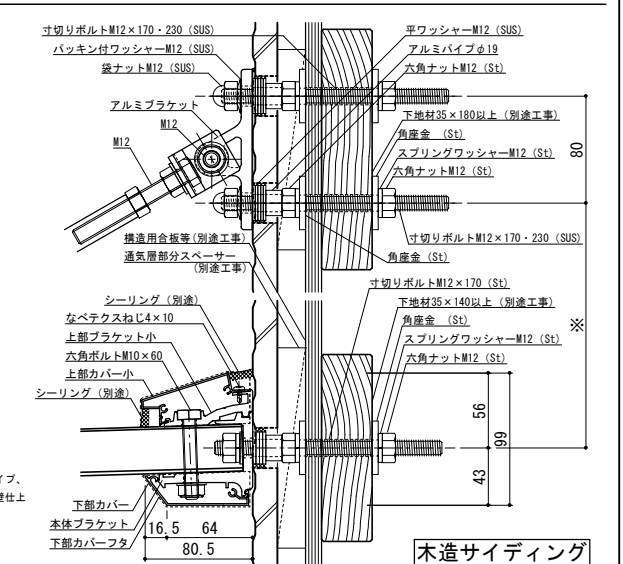
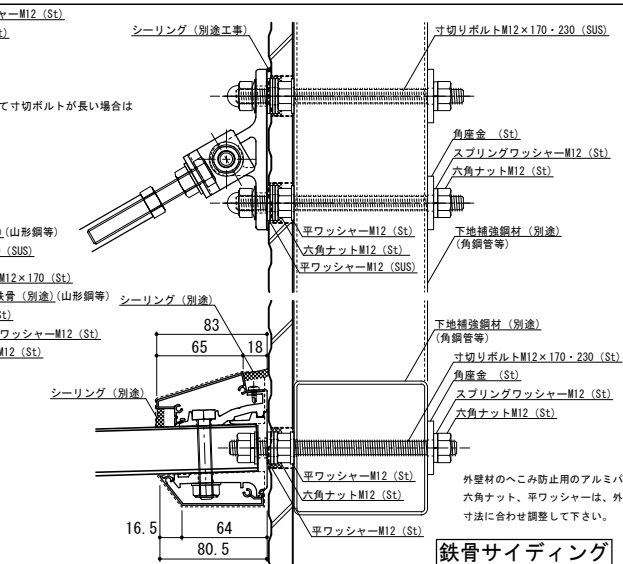
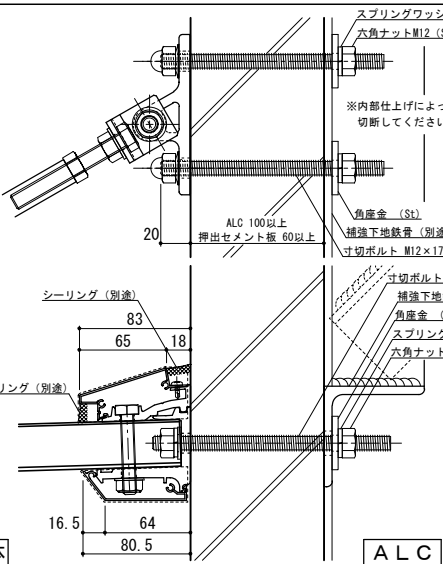
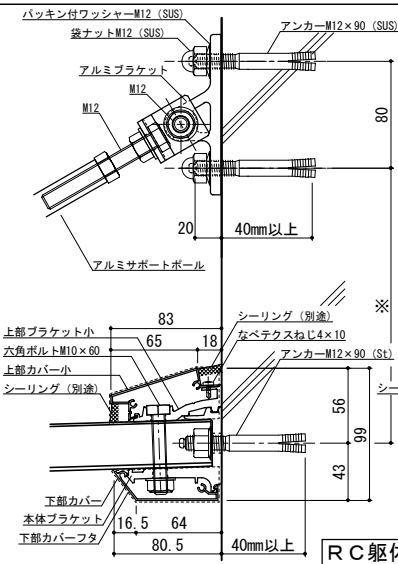


D寸法(出幅)	※寸法	D寸法(出幅)	※寸法	D寸法(出幅)	※寸法
700~850	295	1001~1200	405	1501~1800	630
851~1000	335	1201~1500	515	1801~2000	725

●印：アンカー位置

＜本体ブラケットについて＞
 ・長さ=底長さLより左右共15mm
 (全体で30mm)短くなっています
 ・ジョイント目地幅=10mm

躯体	RC造	鉄骨造	木造
D寸法(出幅)限度	~2000	~2000	~1200



株式会社 ツツキ

工事名称	
設計監理	
施工	

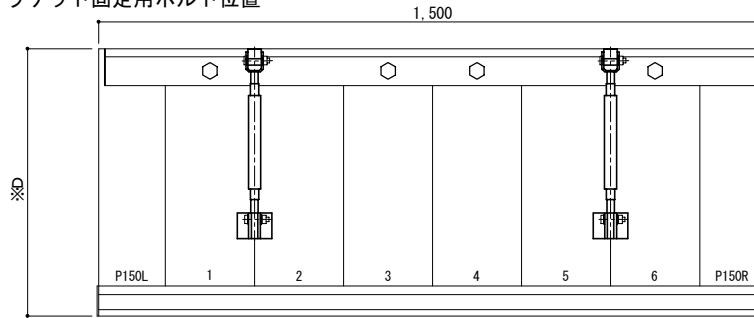
承認		担当		作図		確認	
----	--	----	--	----	--	----	--

製品名称	アルミ形材底 グロンダート Fシリーズ
図面内容	平面図・正面姿図・断面図

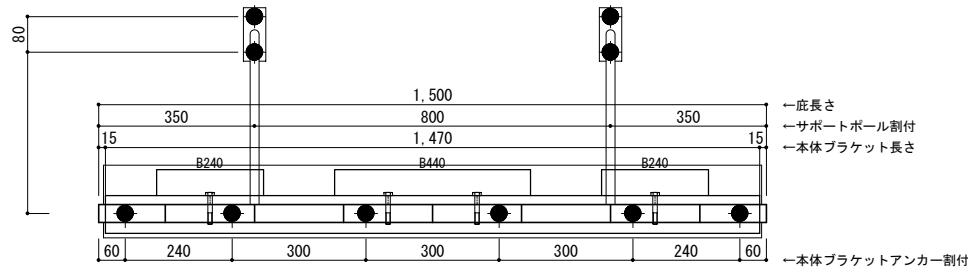
縮尺	1/4	図番	
日付	2011/12/01		

平面図

○印：上下ブラケット固定用ボルト位置



正面姿図



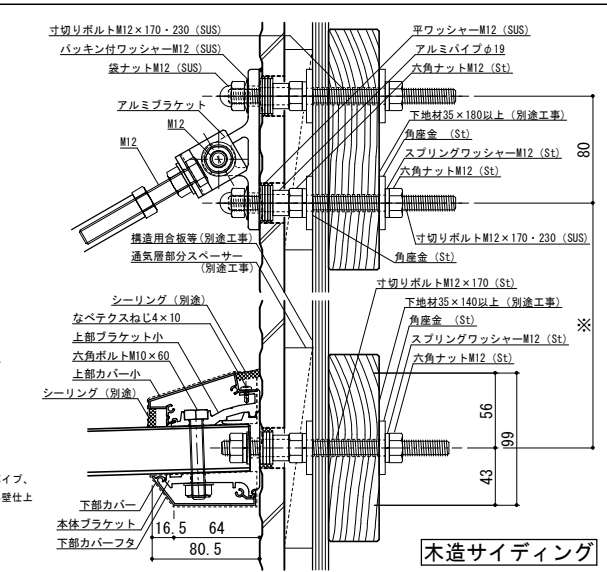
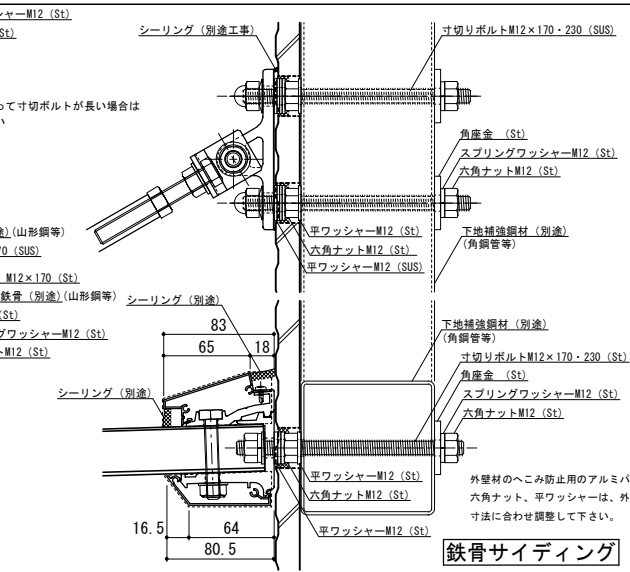
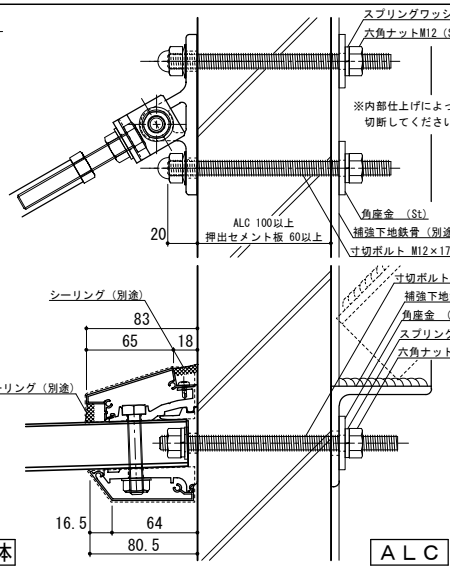
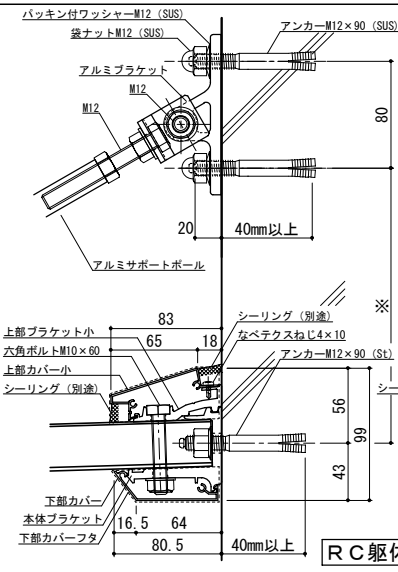
- ← 底長さ
- ← サポートポール割付
- ← 本体ブラケット長さ
- ← 本体ブラケットアンカー割付

D寸法(出幅)	※寸法	D寸法(出幅)	※寸法	D寸法(出幅)	※寸法
700~850	295	1001~1200	405	1501~1800	630
851~1000	335	1201~1500	515	1801~2000	725

●印：アンカー位置

＜本体ブラケットについて＞
 ・長さ=底長さLより左右共15mm
 (全体で30mm)短くなっています
 ・ジョイント目地幅=10mm

躯体	RC造	鉄骨造	木造
D寸法(出幅)限度	~2000	~2000	~1200



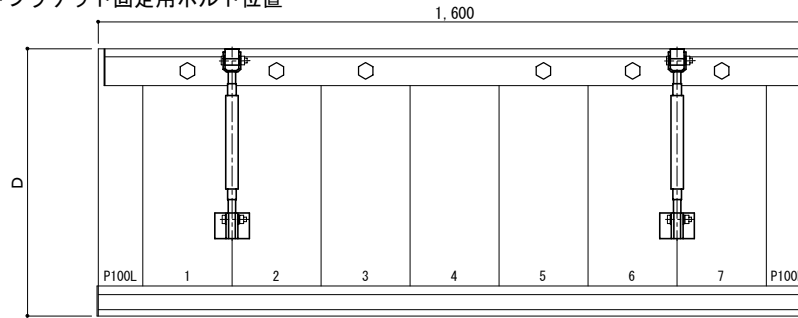
工事名称	
設計監理	
施工	

承認	担当	作図	確認	製品名称	縮尺	図番
				アルミ形材底 グロンダート Fシリーズ	1/4	
				図面内容	日付	
				平面図・正面姿図・断面図	2011/12/01	

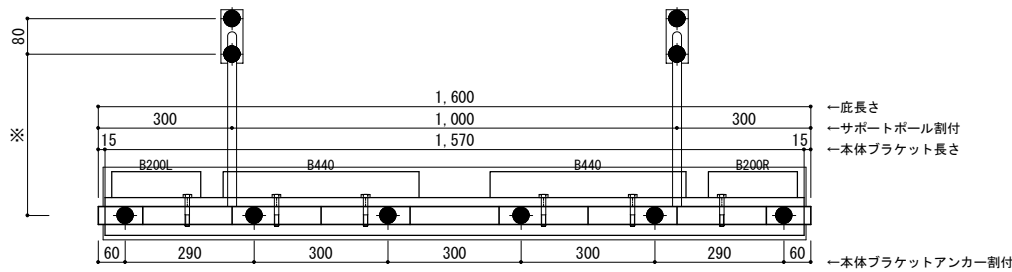
縮尺	1/4
日付	2011/12/01

平面図

○印：上下ブラケット固定用ボルト位置



正面姿図

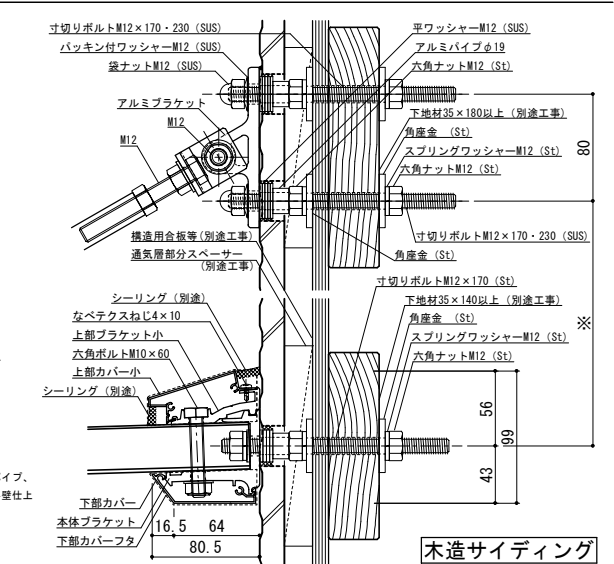
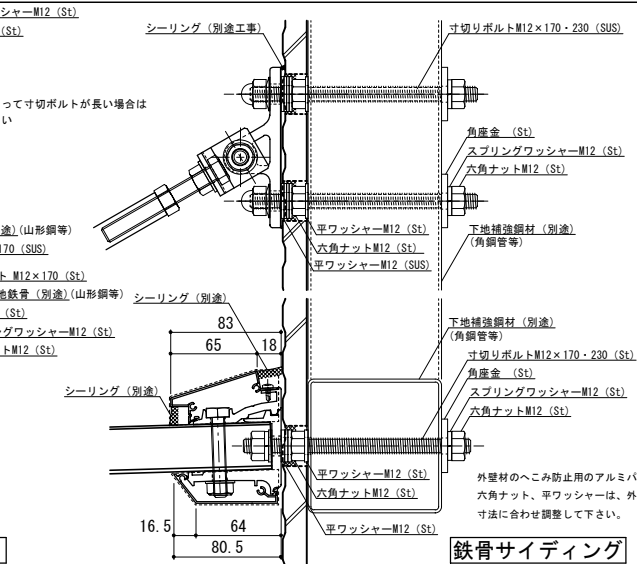
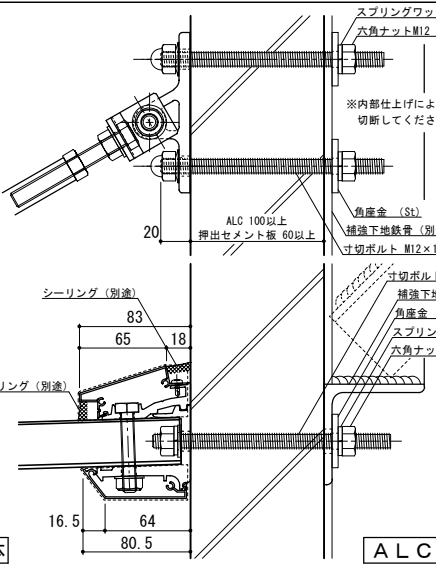
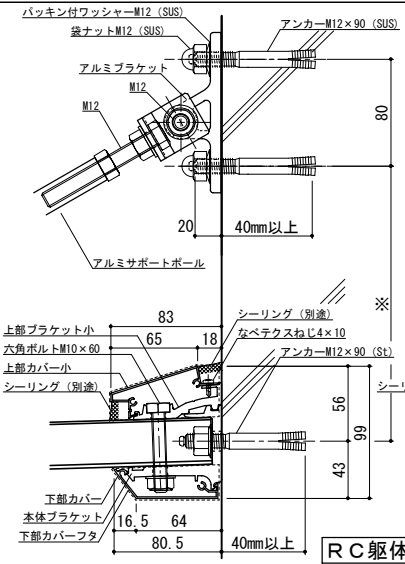


D寸法(出幅)	※寸法	D寸法(出幅)	※寸法	D寸法(出幅)	※寸法
700~850	295	1001~1200	405	1501~1800	630
851~1000	335	1201~1500	515	1801~2000	725

●印：アンカー位置

＜本体ブラケットについて＞
 ・長さ=底長さより左右共15mm
 (全体で30mm)短くなっています
 ・ジョイント目地幅=10mm

躯体	RC造	鉄骨造	木造
D寸法(出幅)限度	~2000	~2000	~1200



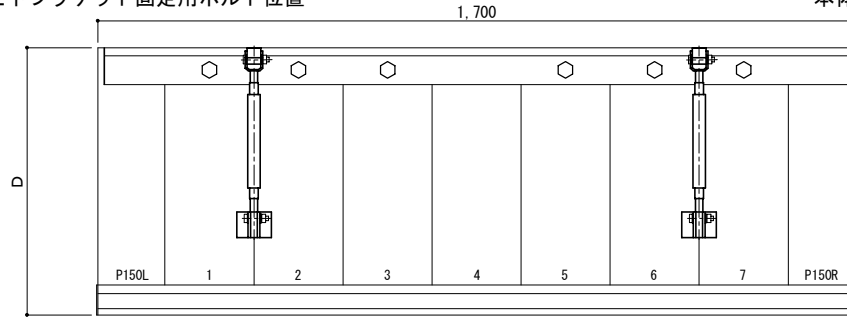
工事名称	
設計監理	
施工	

承認	担当	作図	確認	製品名称	縮尺	図番
				アルミ形材底 グロンダート Fシリーズ	1/4	
				図面内容	日付	
				平面図・正面姿図・断面図	2011/12/01	

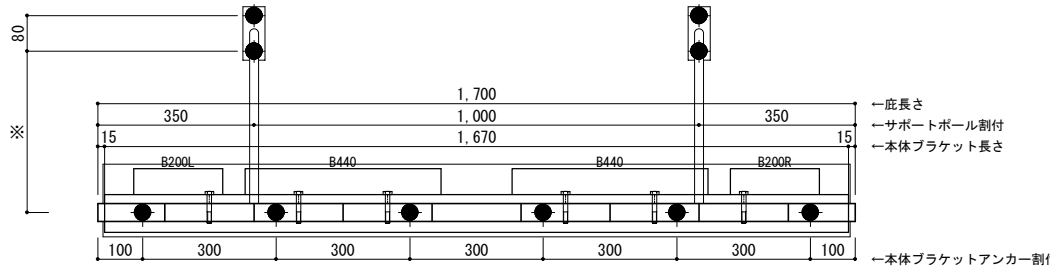
縮尺	1/4
日付	2011/12/01

平面図

○印：上下ブラケット固定用ボルト位置



正面姿図



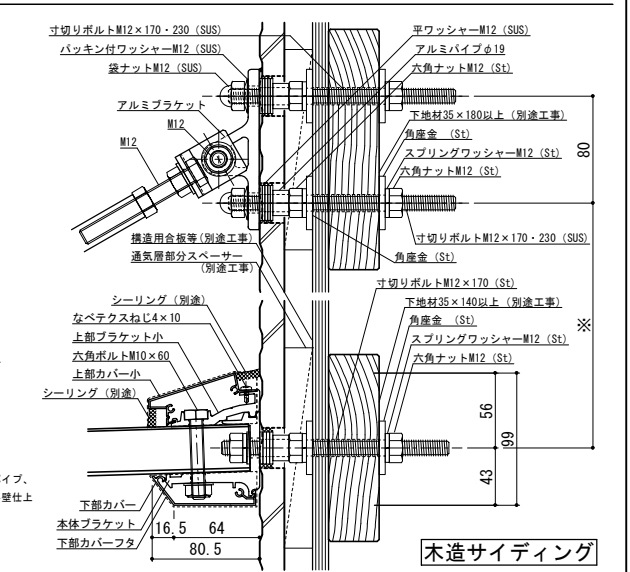
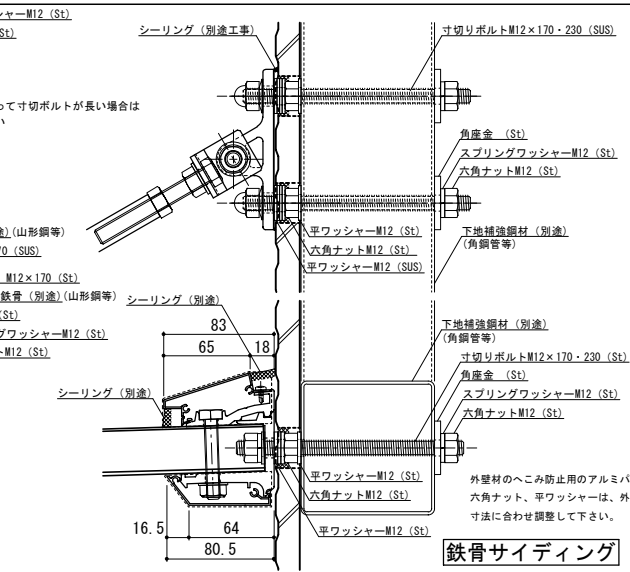
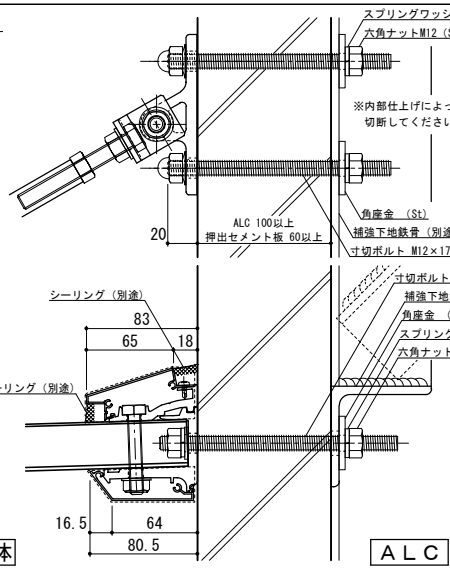
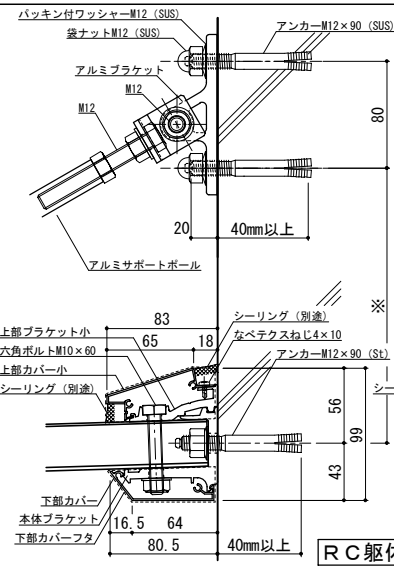
- ー底長さ
- ーサポートポール割付
- ー本体ブラケット長さ
- ー本体ブラケットアンカー割付

D寸法(出幅)	※寸法	D寸法(出幅)	※寸法	D寸法(出幅)	※寸法
700~850	295	1001~1200	405	1501~1800	630
851~1000	335	1201~1500	515	1801~2000	725

●印：アンカー位置

＜本体ブラケットについて＞
 ・長さ=底長さより左右共15mm
 (全体で30mm)短くなっています
 ・ジョイント目地幅=10mm

躯体	RC造	鉄骨造	木造
D寸法(出幅)限度	~2000	~2000	~1200



株式会社 ツツキ

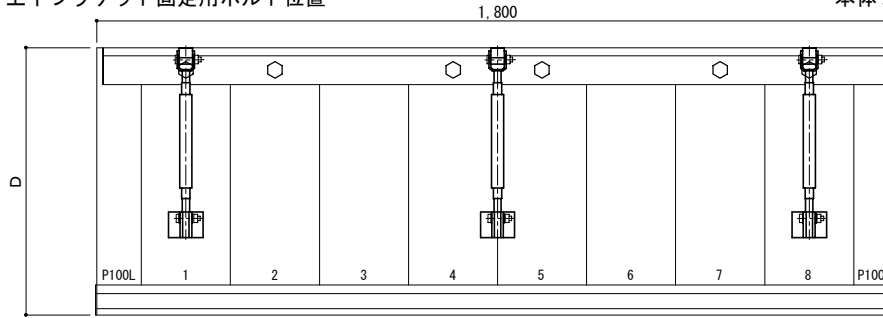
工事名称	
設計監理	
施工	

承認	担当	作図	確認	製品名称	アルミ形材底 グロンダート Fシリーズ
				図面内容	平面図・正面姿図・断面図

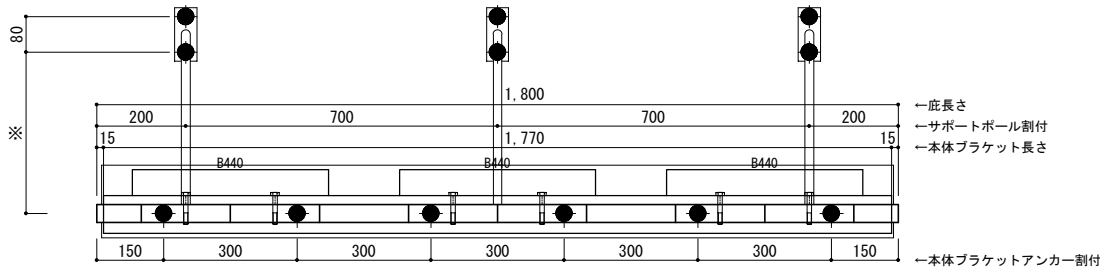
縮尺	1/4	図番	
日付	2011/12/01		

平面図

○印：上下ブラケット固定用ボルト位置



正面姿図

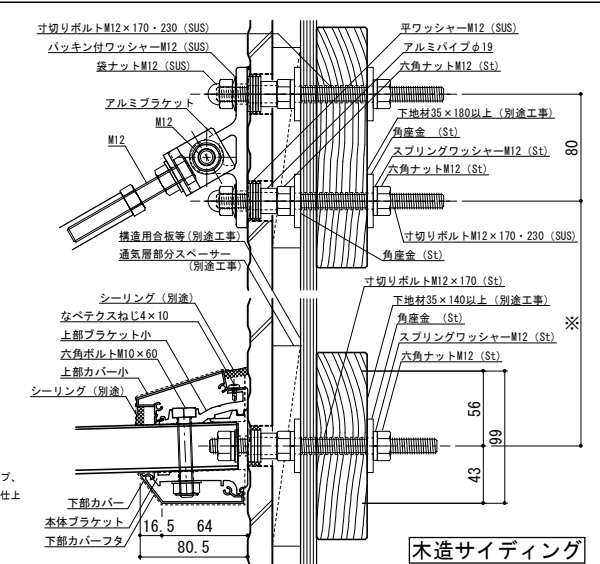
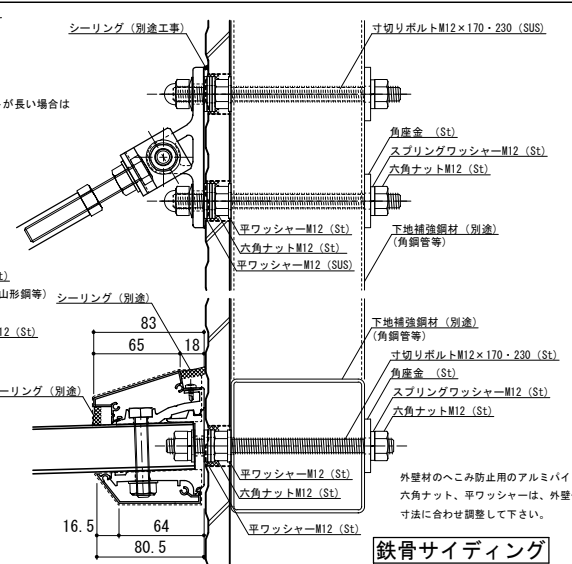
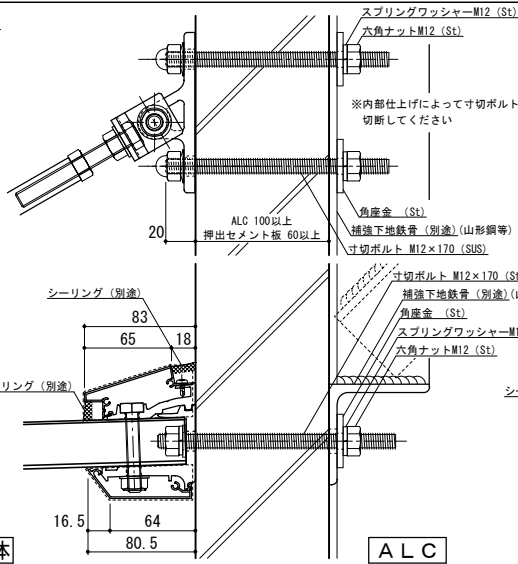
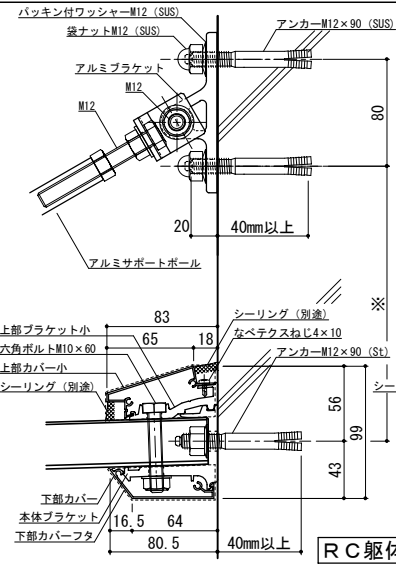


D寸法(出幅)	※寸法	D寸法(出幅)	※寸法	D寸法(出幅)	※寸法
700~850	295	1001~1200	405	1501~1800	630
851~1000	335	1201~1500	515	1801~2000	725

●印：アンカー位置

- <本体ブラケットについて>
- ・長さ=庇長さより左右共15mm(全体で30mm)短くなっています
 - ・ジョイント目地幅=10mm

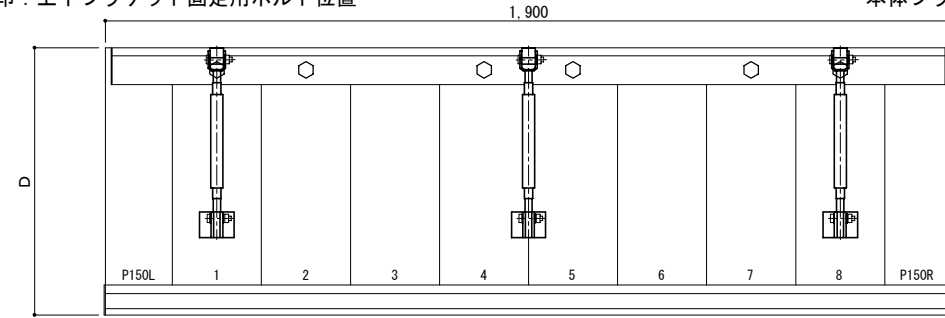
躯体	RC造	鉄骨造	木造
D寸法(出幅)限度	~2000	~2000	~1200



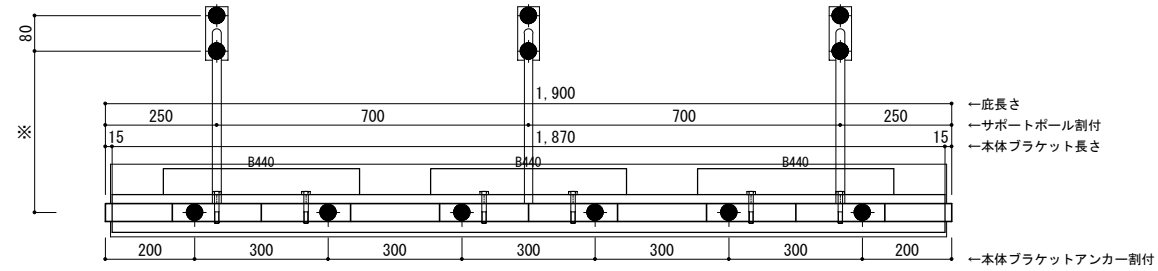
工事名称	承認	担当	作図	確認	製品名称	縮尺	図番
設計監理					アルミ形材庇 グロンダート Fシリーズ	1/4	
施工					図面内容 平面図・正面姿図・断面図	日付 2011/12/01	

平面図

○印：上下ブラケット固定用ボルト位置



正面姿図



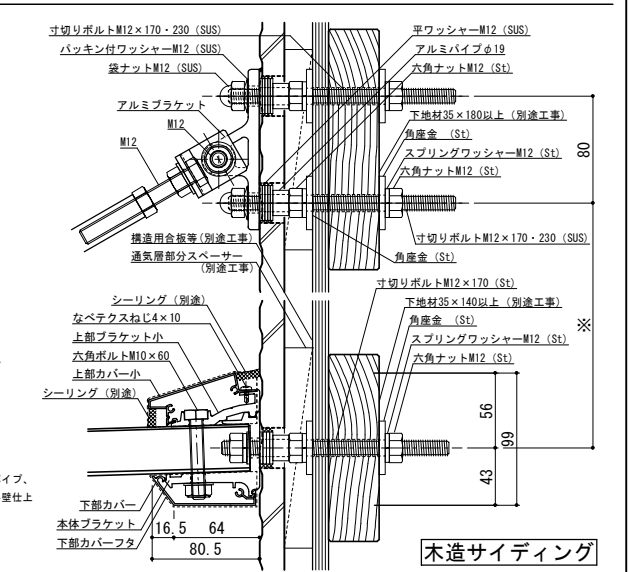
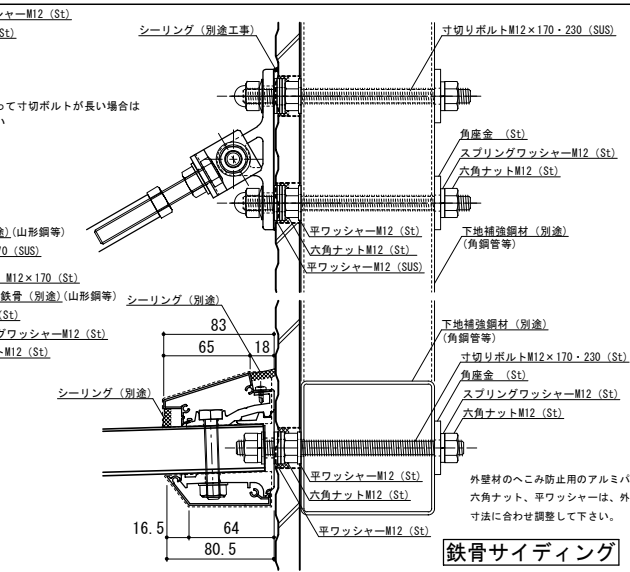
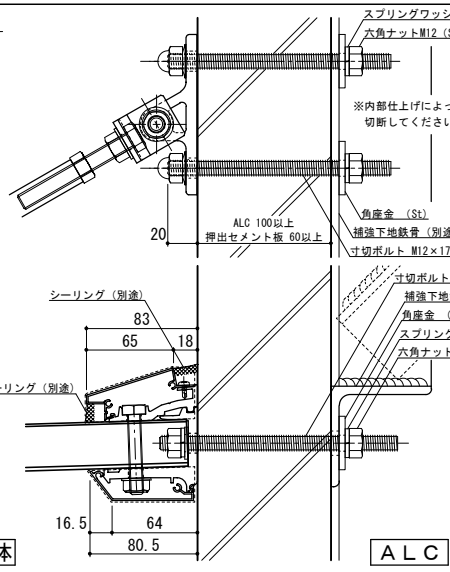
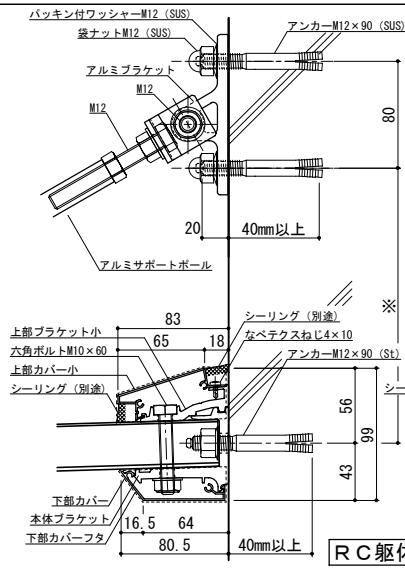
- ←底長さ
- ←サポートポール割付
- ←本体ブラケット長さ
- ←本体ブラケットアンカー割付

D寸法(出幅)	※寸法	D寸法(出幅)	※寸法	D寸法(出幅)	※寸法
700~850	295	1001~1200	405	1501~1800	630
851~1000	335	1201~1500	515	1801~2000	725

●印：アンカー位置

＜本体ブラケットについて＞
 ・長さ=底長さLより左右共15mm
 (全体で30mm)短くなっています
 ・ジョイント目地幅=10mm

躯体	RC造	鉄骨造	木造
D寸法(出幅)限度	~2000	~2000	~1200



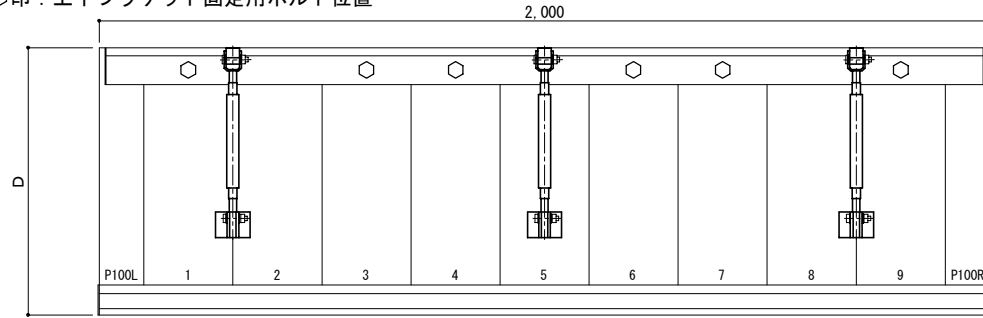
工事名称	
設計監理	
施工	

承認	担当	作図	確認	製品名称	縮尺	図番
				アルミ形材底 グロンダート Fシリーズ	1/4	
				図面内容	日付	
				平面図・正面姿図・断面図	2011/12/01	

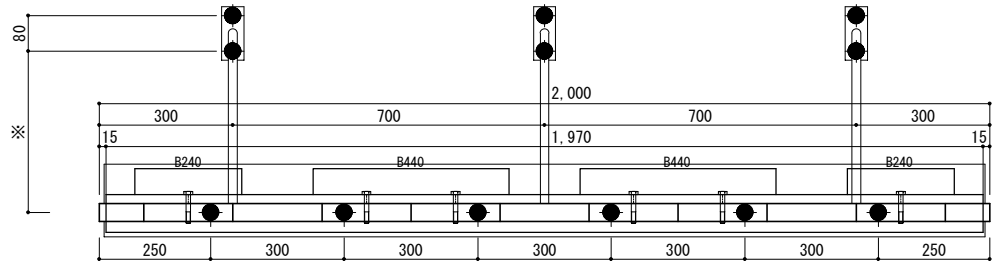
縮尺	1/4
日付	2011/12/01

平面図

○印：上下ブラケット固定用ボルト位置



正面姿図



— 庇長さ
— サポートポール割付
— 本体ブラケット長さ

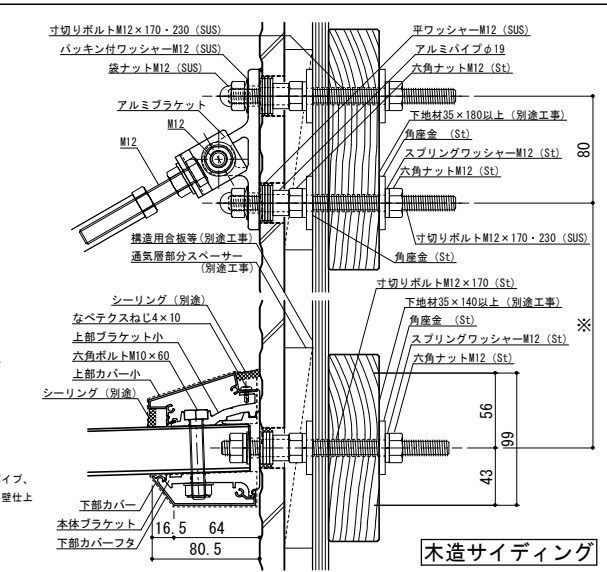
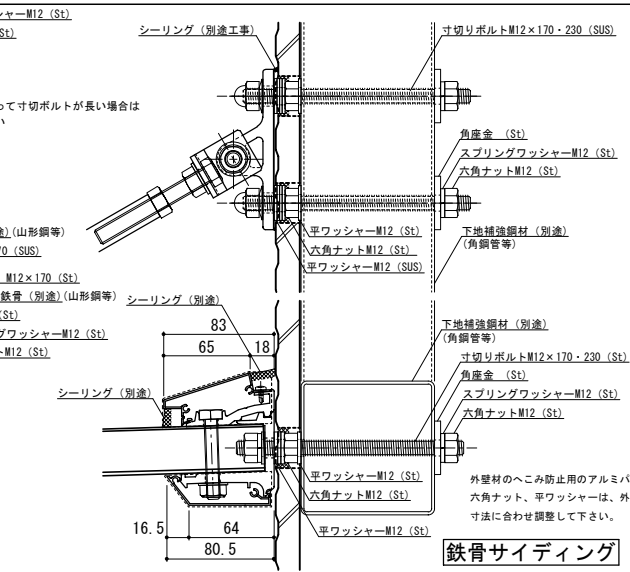
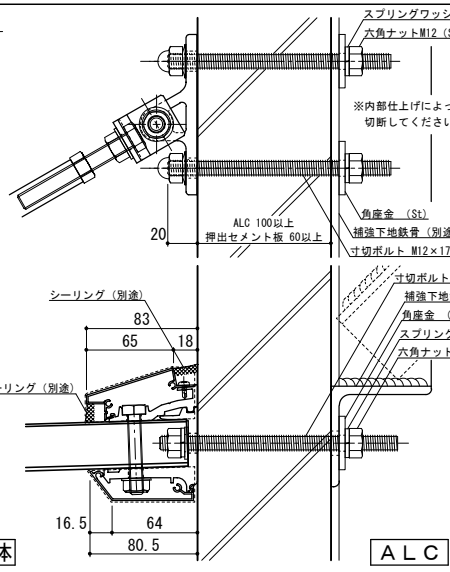
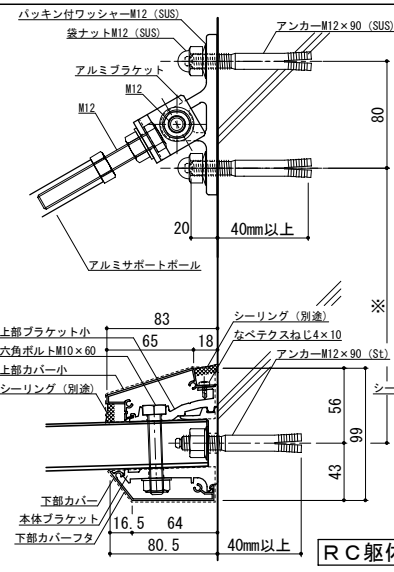
— 本体ブラケットアンカー割付

D寸法(出幅)	※寸法	D寸法(出幅)	※寸法	D寸法(出幅)	※寸法
700~850	295	1001~1200	405	1501~1800	630
851~1000	335	1201~1500	515	1801~2000	725

●印：アンカー位置

＜本体ブラケットについて＞
 ・長さ=庇長さより左右共15mm
 (全体で30mm)短くなっています
 ・ジョイント目地幅=10mm

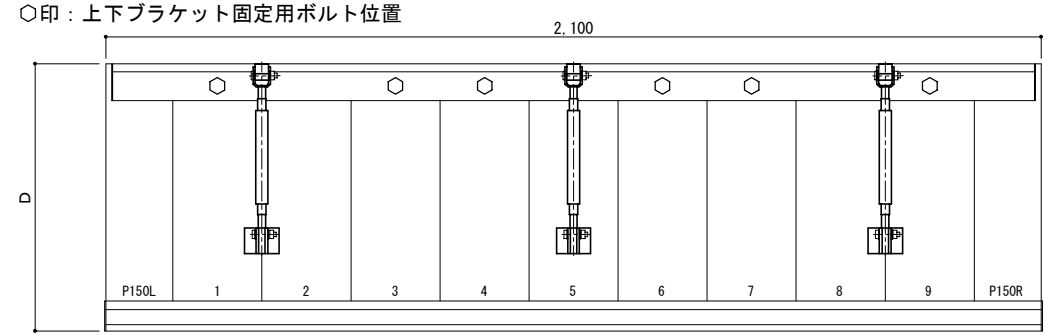
躯体	RC造	鉄骨造	木造
D寸法(出幅)限度	~2000	~2000	~1200



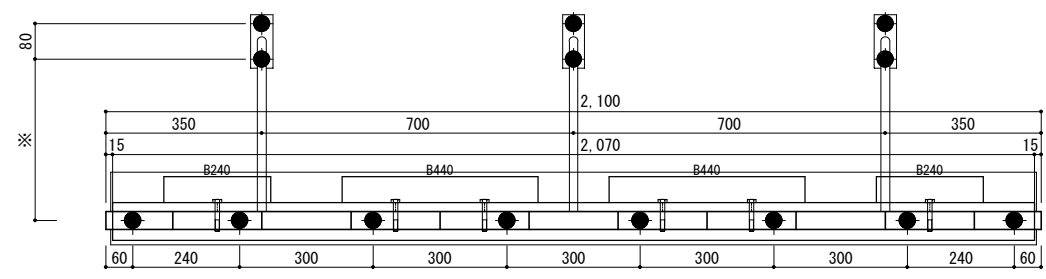
工事名称	
設計監理	
施工	

承認	担当	作図	確認	製品名称	縮尺	図番
				アルミ形材庇 グロンダート Fシリーズ	1/4	
				図面内容	日付	
				平面図・正面姿図・断面図	2011/12/01	

平面図



正面姿図



← 庇長さ
← サポートポール割付
← 本体ブラケット長さ

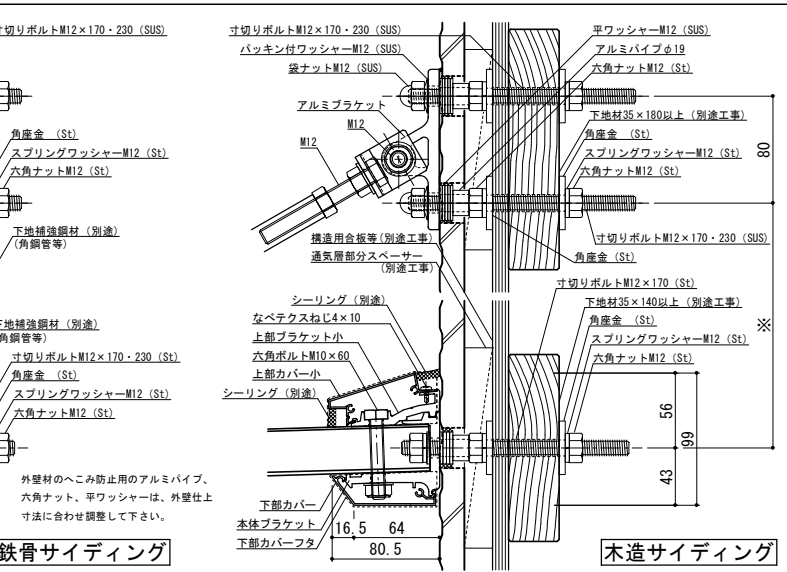
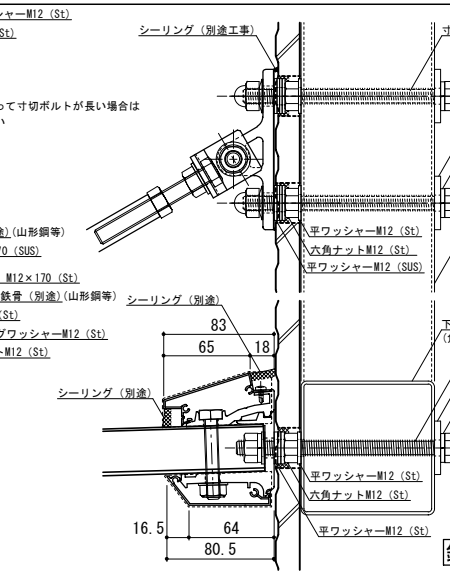
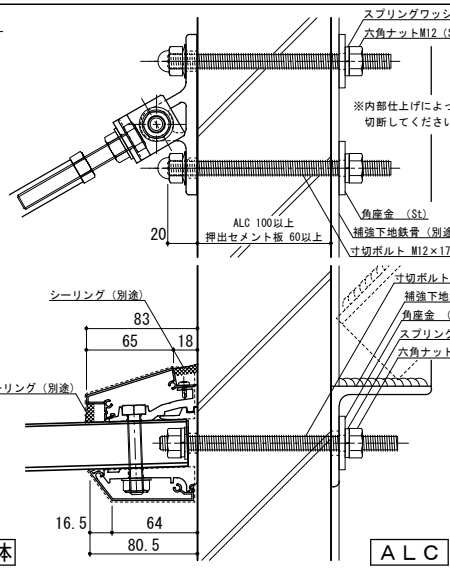
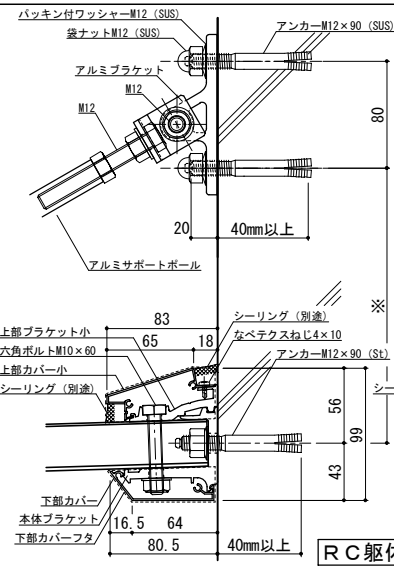
← 本体ブラケットアンカー割付

D寸法(出幅)	※寸法	D寸法(出幅)	※寸法	D寸法(出幅)	※寸法
700~850	295	1001~1200	405	1501~1800	630
851~1000	335	1201~1500	515	1801~2000	725

●印：アンカー位置

＜本体ブラケットについて＞
・長さ=庇長さLより左右共15mm
(全体で30mm)短くなっています
・ジョイント目地幅=10mm

躯体	RC造	鉄骨造	木造
D寸法(出幅)限度	~2000	~2000	~1200

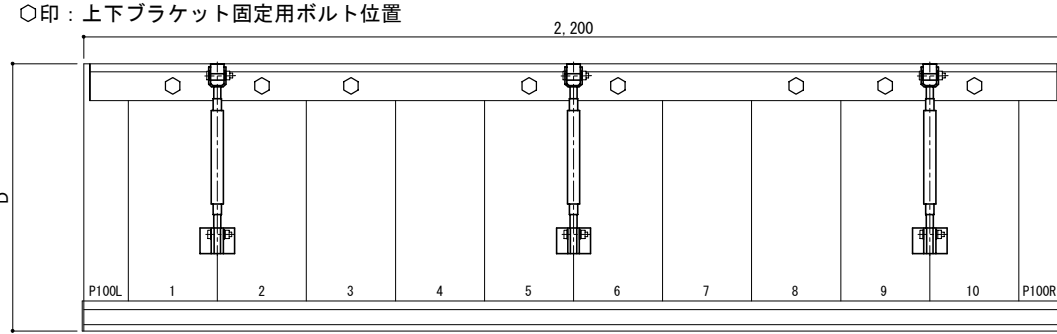


工事名称	
設計監理	
施工	

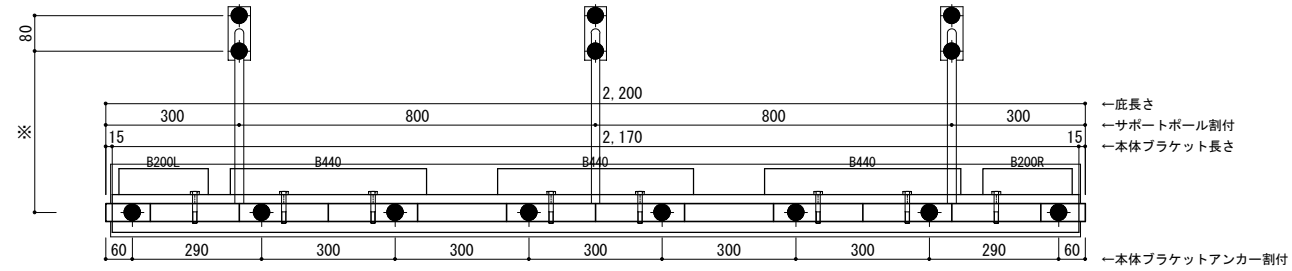
承認	担当	作図	確認	製品名称	縮尺	図番
				アルミ形材庇 グロンダート Fシリーズ	1/4	
				図面内容	日付	
				平面図・正面姿図・断面図	2011/12/01	

縮尺	1/4
日付	2011/12/01

平面図



正面姿図

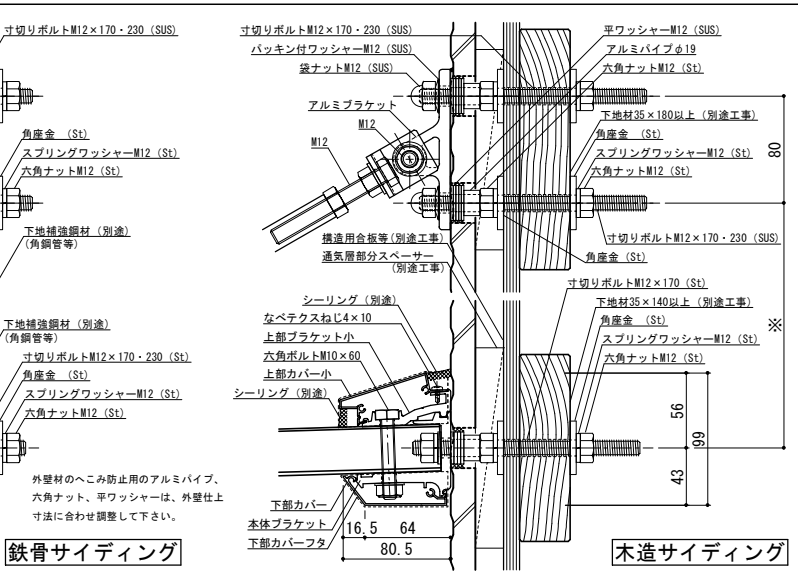
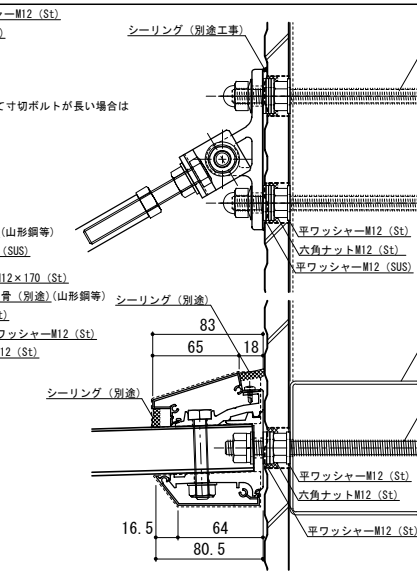
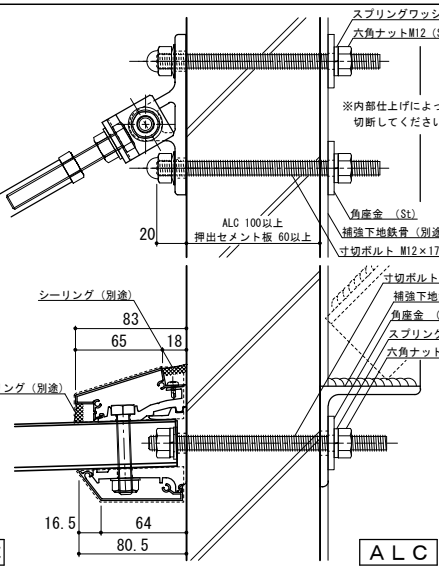
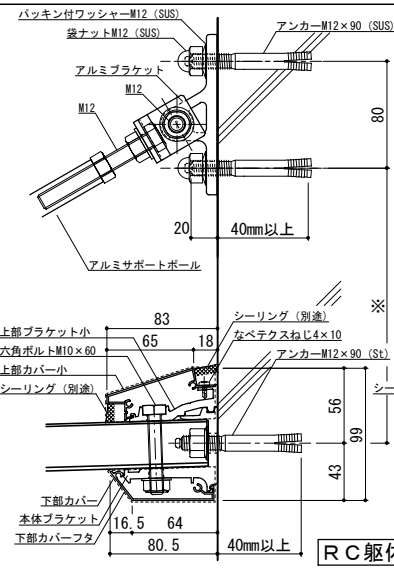


D寸法(出幅)	※寸法	D寸法(出幅)	※寸法	D寸法(出幅)	※寸法
700~850	295	1001~1200	405	1501~1800	630
851~1000	335	1201~1500	515	1801~2000	725

●印：アンカー位置

＜本体ブラケットについて＞
 ・長さ=庇長さより左右共15mm
 (全体で30mm)短くなっています
 ・ジョイント目地幅=10mm

躯体	RC造	鉄骨造	木造
D寸法(出幅)限度	~2000	~2000	~1200

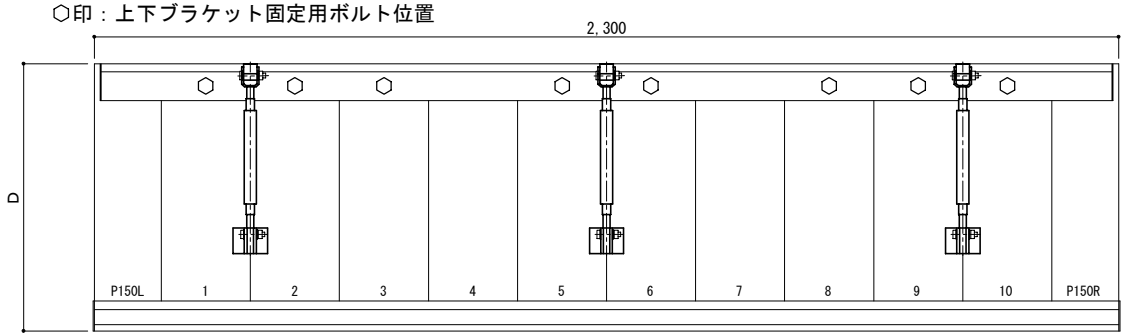


工事名称	
設計監理	
施工	

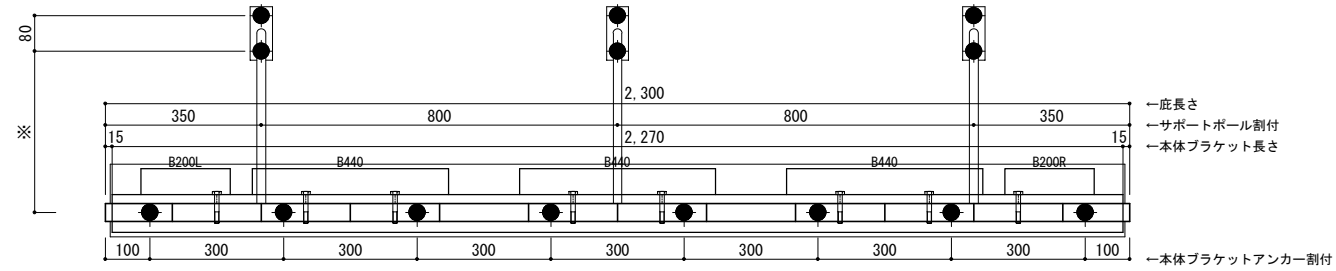
承認	担当	作図	確認	製品名称	縮尺	図番
				アルミ形材庇 グロンダート Fシリーズ	1/4	
				図面内容	日付	
				平面図・正面姿図・断面図	2011/12/01	

縮尺	1/4
日付	2011/12/01

平面図



正面姿図

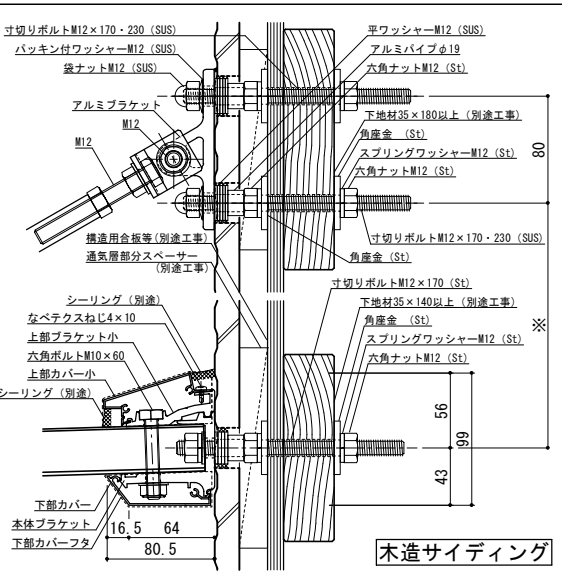
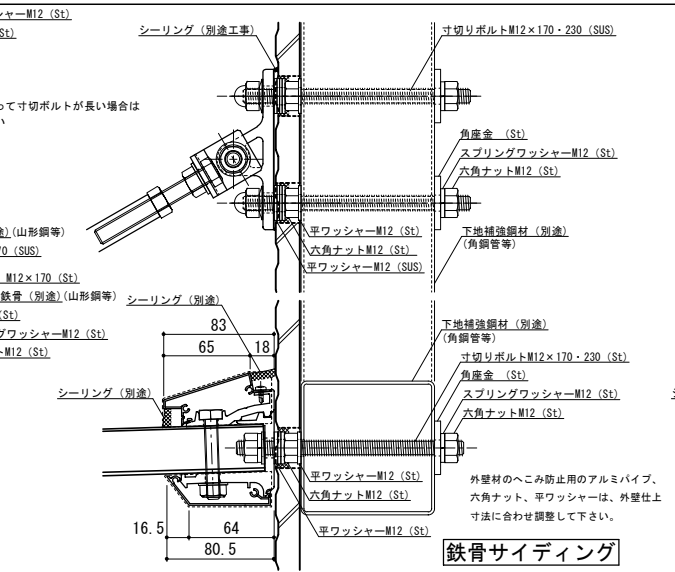
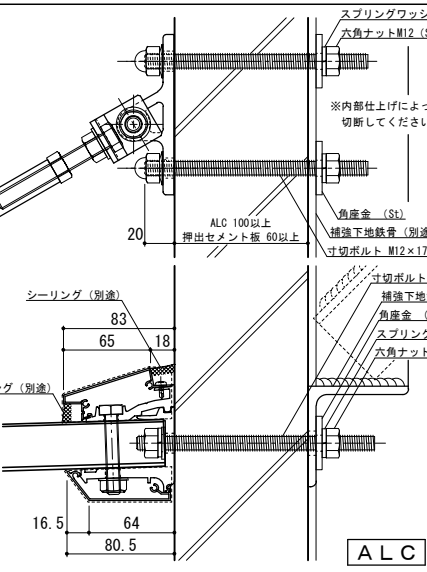
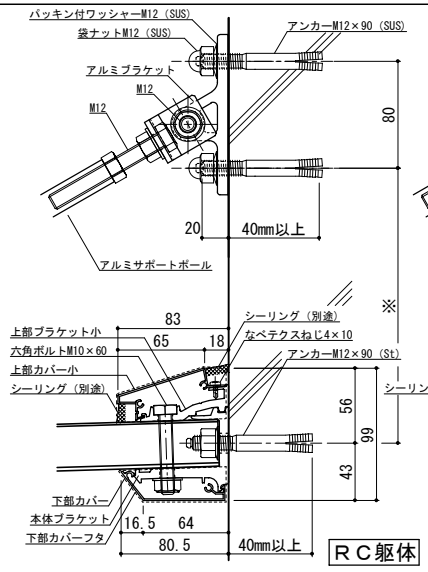


D寸法(出幅)	※寸法	D寸法(出幅)	※寸法	D寸法(出幅)	※寸法
700~850	295	1001~1200	405	1501~1800	630
851~1000	335	1201~1500	515	1801~2000	725

●印：アンカー位置

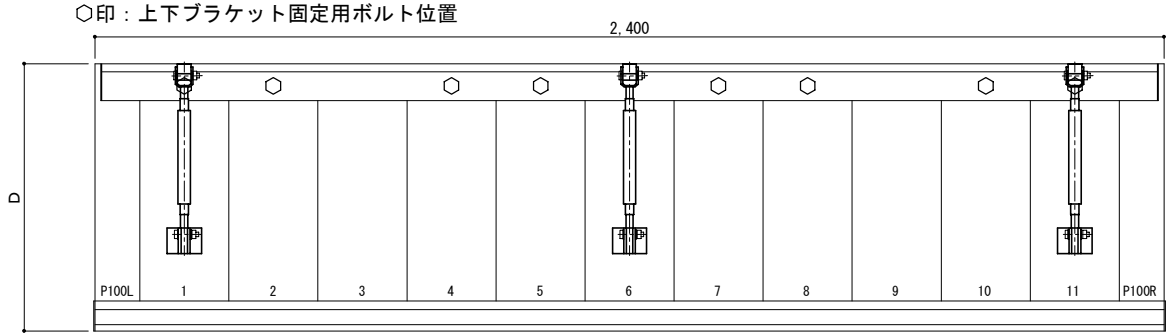
＜本体ブラケットについて＞
 ・長さ=庇長さより左右共15mm
 (全体で30mm)短くなっています
 ・ジョイント目地幅=10mm

躯体	RC造	鉄骨造	木造
D寸法(出幅)限度	~2000	~2000	~1200

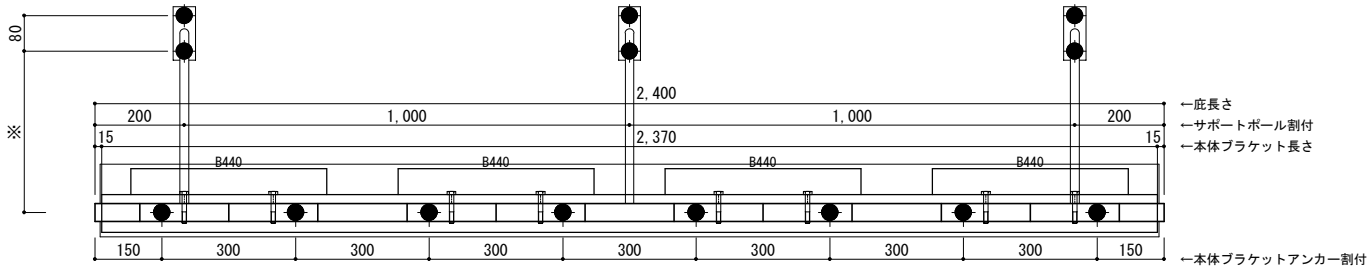


工事名称	承認	担当	作図	確認	製品名称	縮尺	図番
設計監理					アルミ形材庇 グロンダート Fシリーズ	1/4	
施工					図面内容	日付	
					平面図・正面姿図・断面図	2011/12/01	

平面図



正面姿図

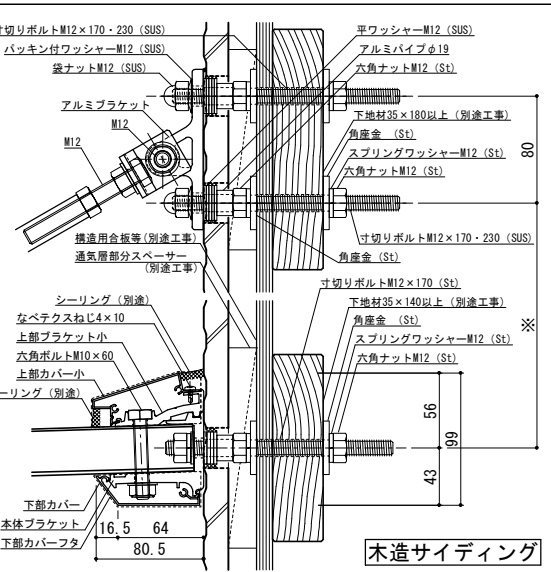
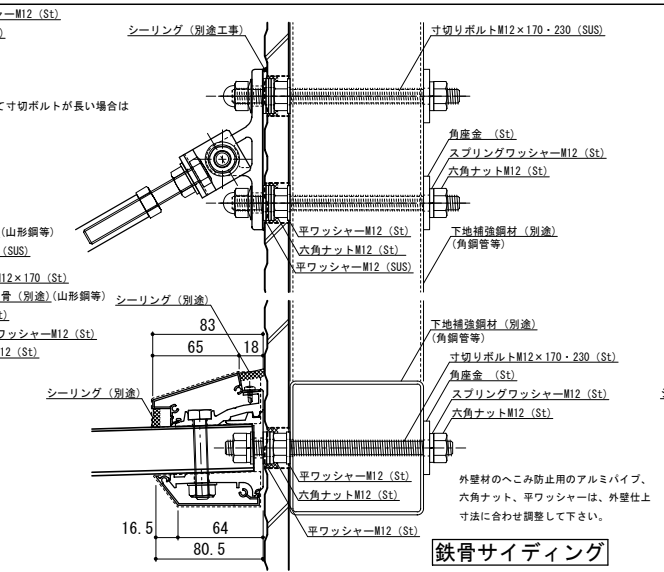
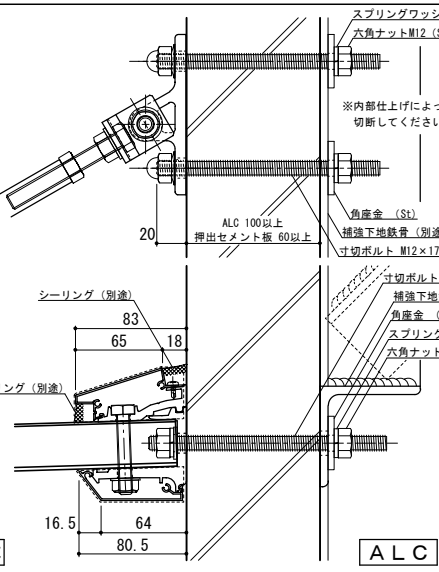
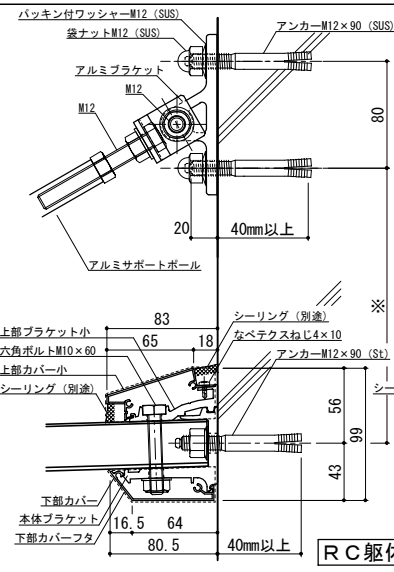


D寸法(出幅)	※寸法	D寸法(出幅)	※寸法	D寸法(出幅)	※寸法
700~850	295	1001~1200	405	1501~1800	630
851~1000	335	1201~1500	515	1801~2000	725

●印：アンカー位置

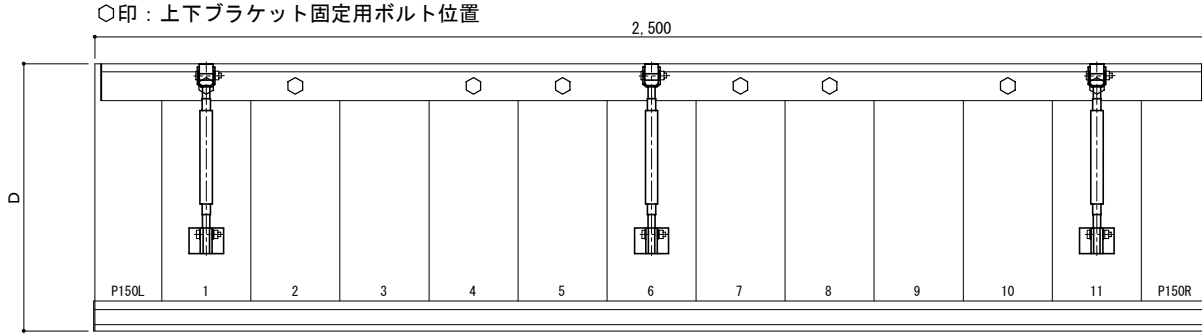
＜本体ブラケットについて＞
 ・長さ=底長さより左右共15mm
 (全体で30mm)短くなっています
 ・ジョイント目地幅=10mm

躯体	RC造	鉄骨造	木造
D寸法(出幅)限度	~2000	~2000	~1200

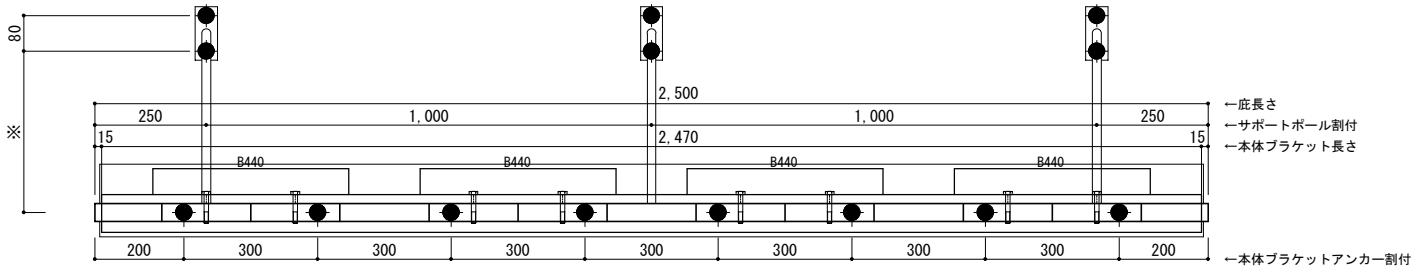


工事名称	承認	担当	作図	確認	製品名称	縮尺	図番
設計監理					アルミ形材庇 グロンダート Fシリーズ	1/4	
施工					図面内容	日付	
					平面図・正面姿図・断面図	2011/12/01	

平面図



正面姿図

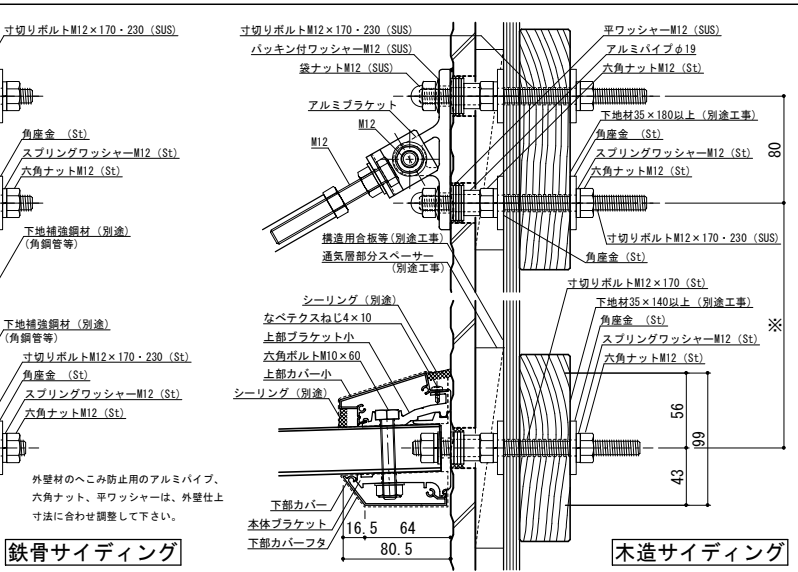
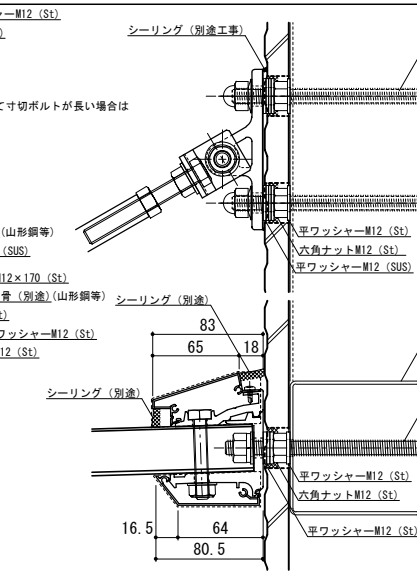
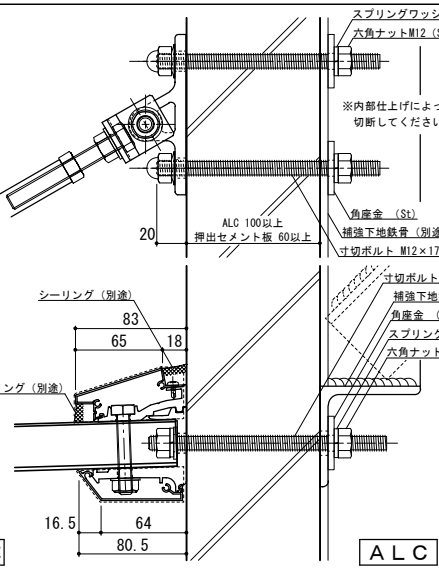
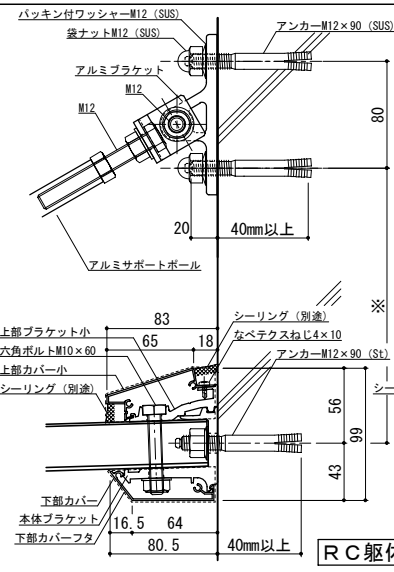


D寸法(出幅)	※寸法	D寸法(出幅)	※寸法	D寸法(出幅)	※寸法
700~850	295	1001~1200	405	1501~1800	630
851~1000	335	1201~1500	515	1801~2000	725

●印：アンカー位置

＜本体ブラケットについて＞
 ・長さ=庇長さより左右共15mm (全体で30mm)短くなっています
 ・ジョイント目地幅=10mm

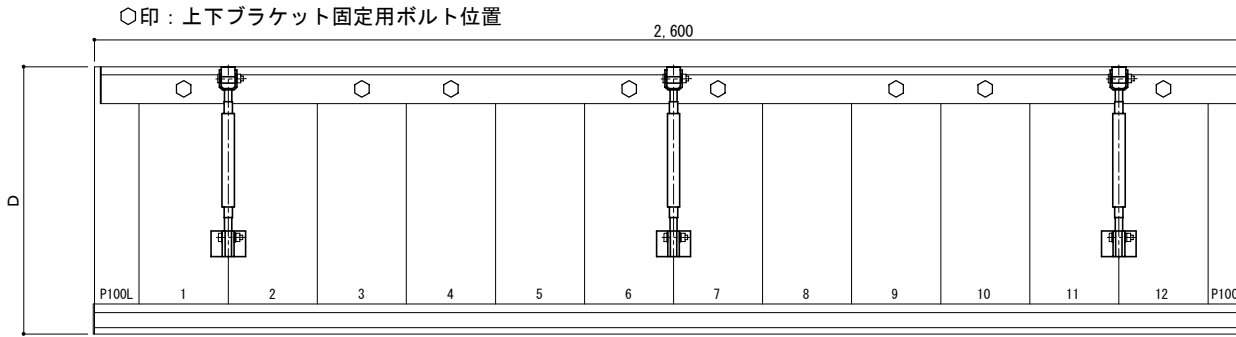
躯体	RC造	鉄骨造	木造
D寸法(出幅)限度	~2000	~2000	~1200



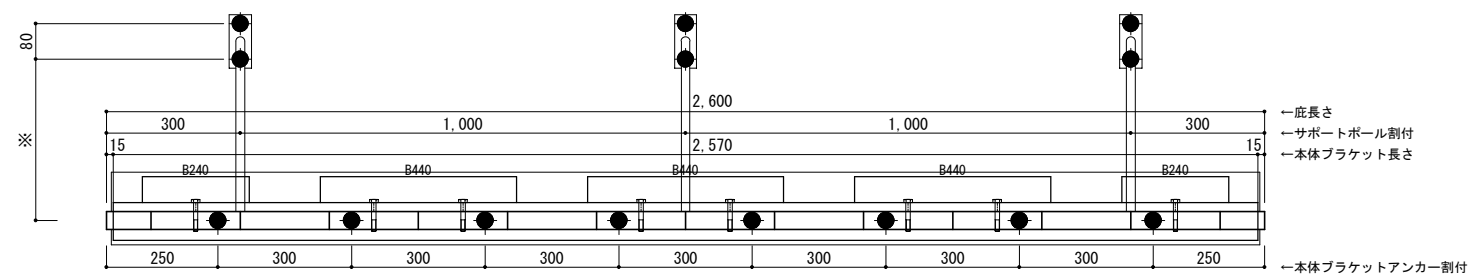
工事名称	承認	担当	作図	確認	製品名称
設計監理					アルミ形材庇 グロンダート Fシリーズ
施工					図面内容 平面図・正面姿図・断面図

縮尺	1/4	図番	P108025
日付	2011/12/01		

平面図



正面姿図



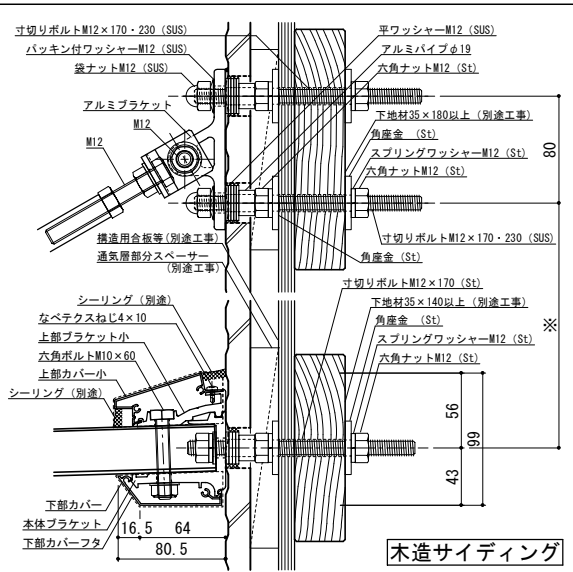
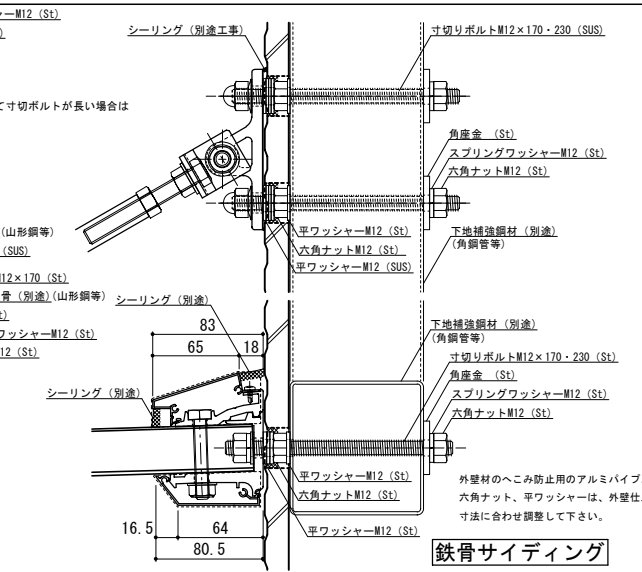
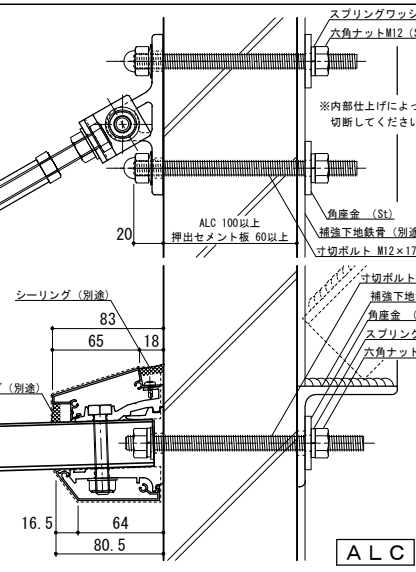
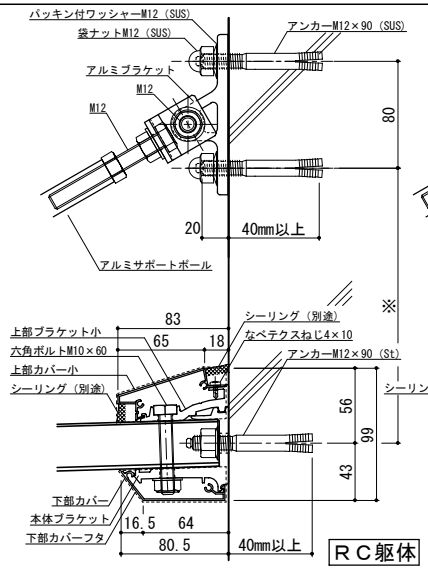
D寸法(出幅)	※寸法	D寸法(出幅)	※寸法	D寸法(出幅)	※寸法
700~850	295	1001~1200	405	1501~1800	630
851~1000	335	1201~1500	515	1801~2000	725

●印：アンカー位置

<本体ブラケットについて>

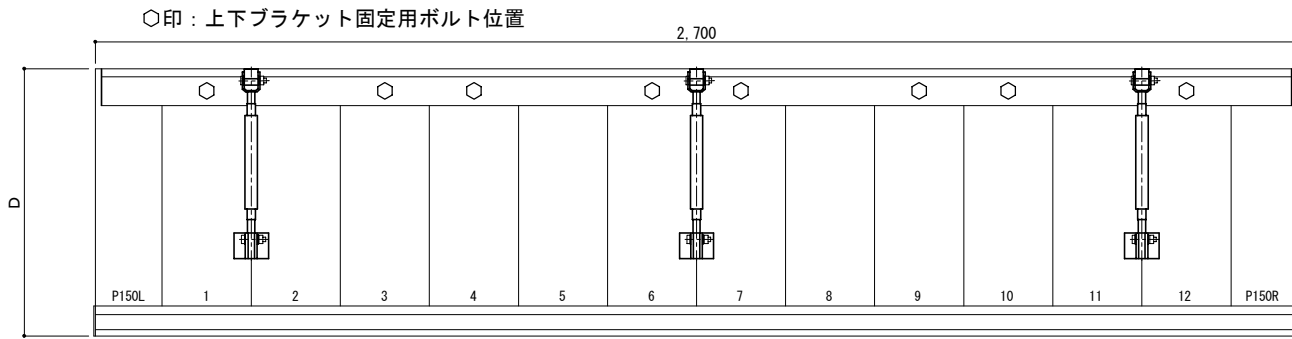
- ・長さ=庇長さより左右共15mm (全体で30mm)短くなっています
- ・ジョイント目地幅=10mm

躯体	RC造	鉄骨造	木造
D寸法(出幅)限度	~2000	~2000	~1200

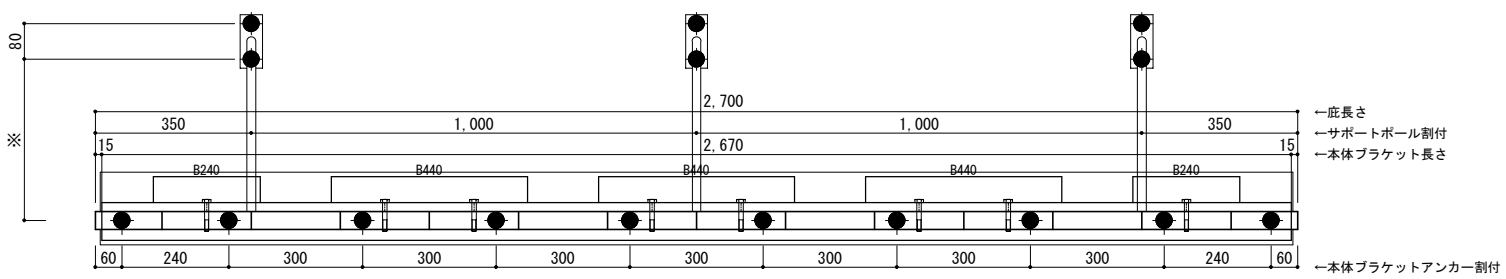


工事名称	承認	担当	作図	確認	製品名称	縮尺	図番
設計監理					アルミ形材庇 グロンダート Fシリーズ	1/4	
施工					図面内容	日付	
					平面図・正面姿図・断面図	2011/12/01	

平面図



正面姿図

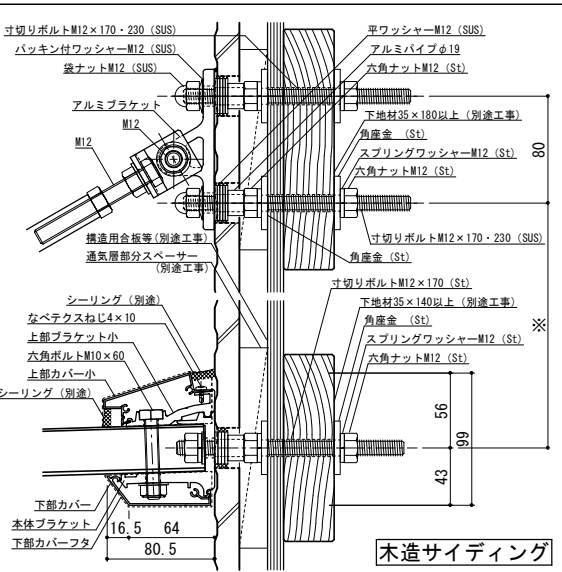
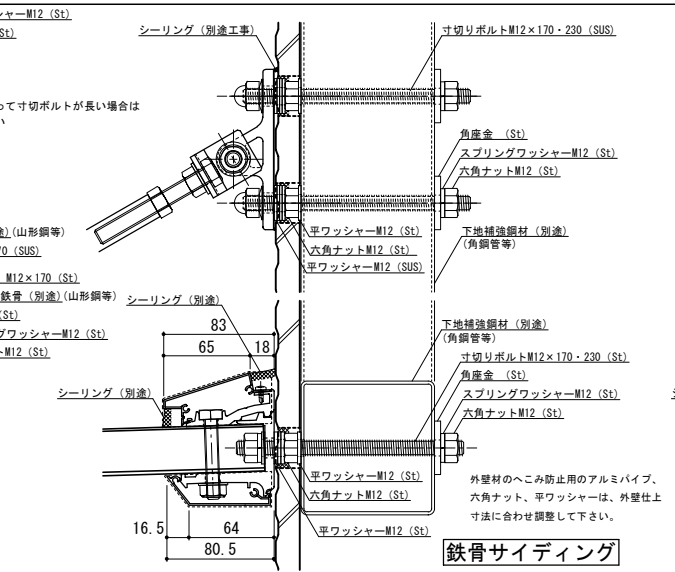
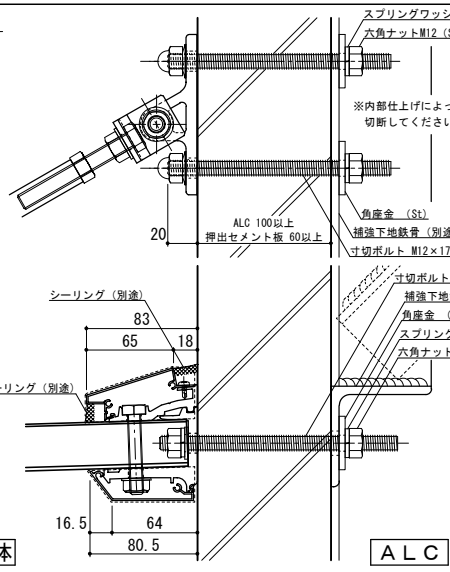
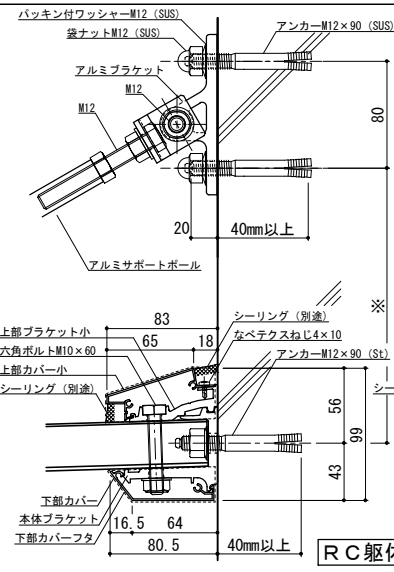


D寸法(出幅)	※寸法	D寸法(出幅)	※寸法	D寸法(出幅)	※寸法
700~850	295	1001~1200	405	1501~1800	630
851~1000	335	1201~1500	515	1801~2000	725

●印：アンカー位置

＜本体ブラケットについて＞
 ・長さ=庇長さより左右共15mm
 (全体で30mm)短くなっています
 ・ジョイント目地幅=10mm

躯体	RC造	鉄骨造	木造
D寸法(出幅)限度	~2000	~2000	~1200

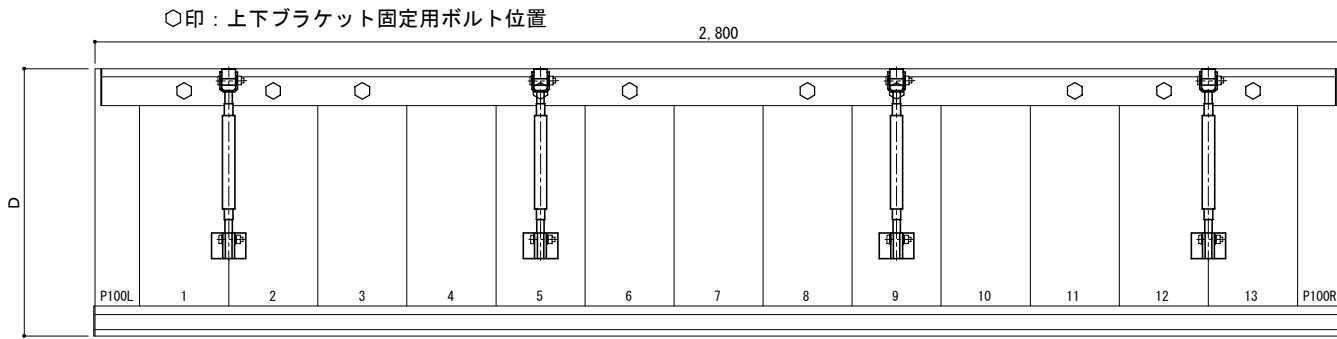


工事名称	
設計監理	
施工	

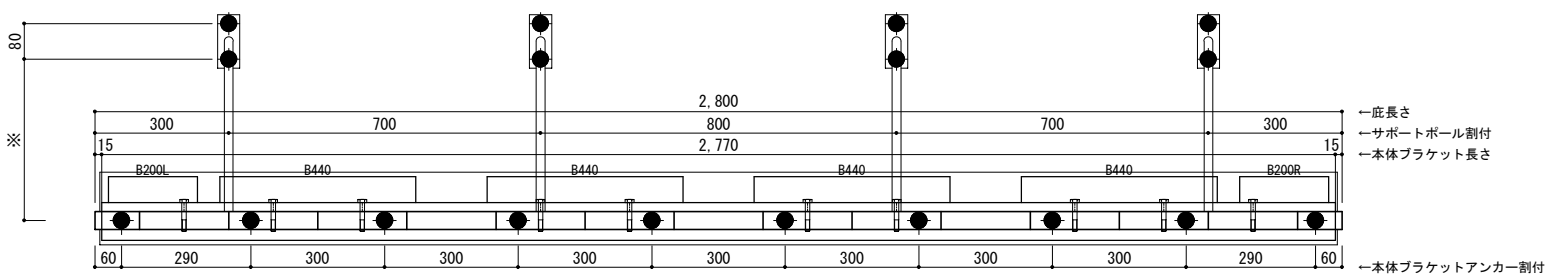
承認	担当	作図	確認	製品名称	縮尺	図番
				アルミ形材庇 グロンダート Fシリーズ	1/4	
				図面内容	日付	
				平面図・正面姿図・断面図	2011/12/01	

縮尺	1/4
日付	2011/12/01

平面図



正面姿図

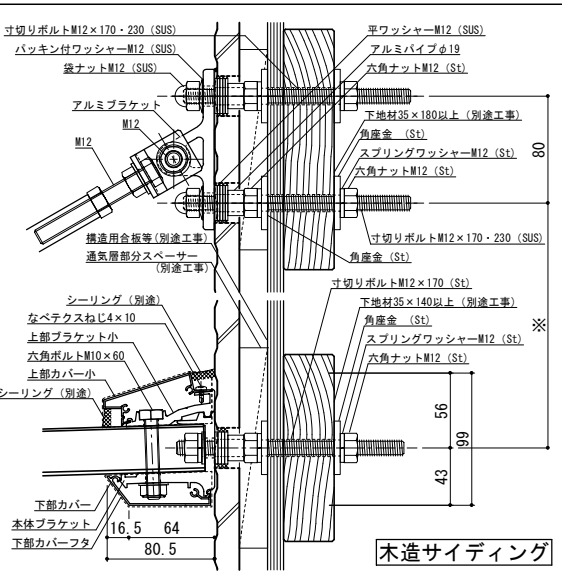
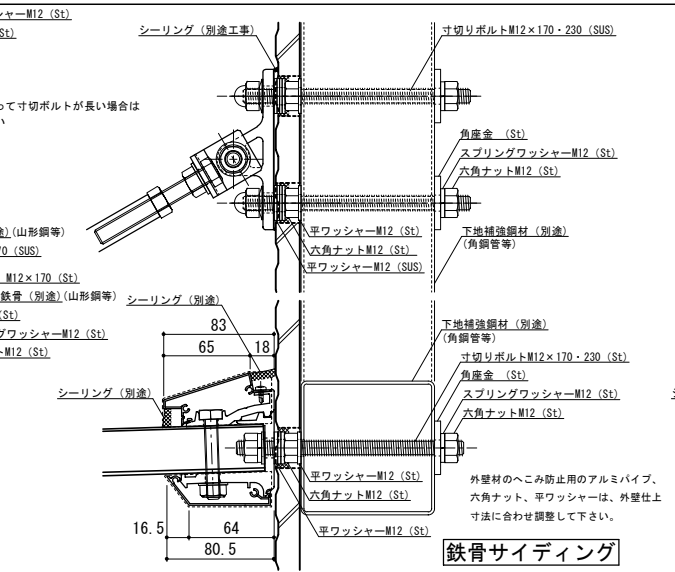
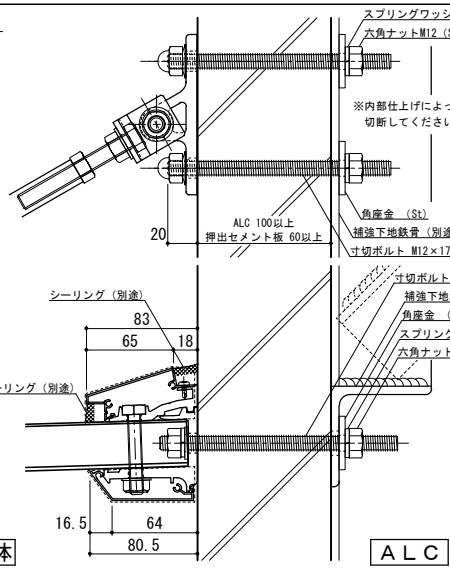
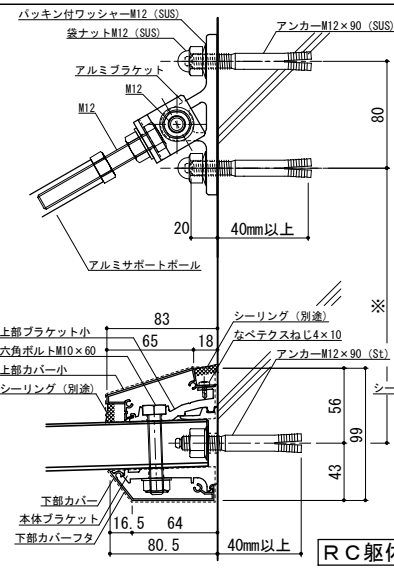


D寸法(出幅)	※寸法	D寸法(出幅)	※寸法	D寸法(出幅)	※寸法
700~850	295	1001~1200	405	1501~1800	630
851~1000	335	1201~1500	515	1801~2000	725

●印：アンカー位置

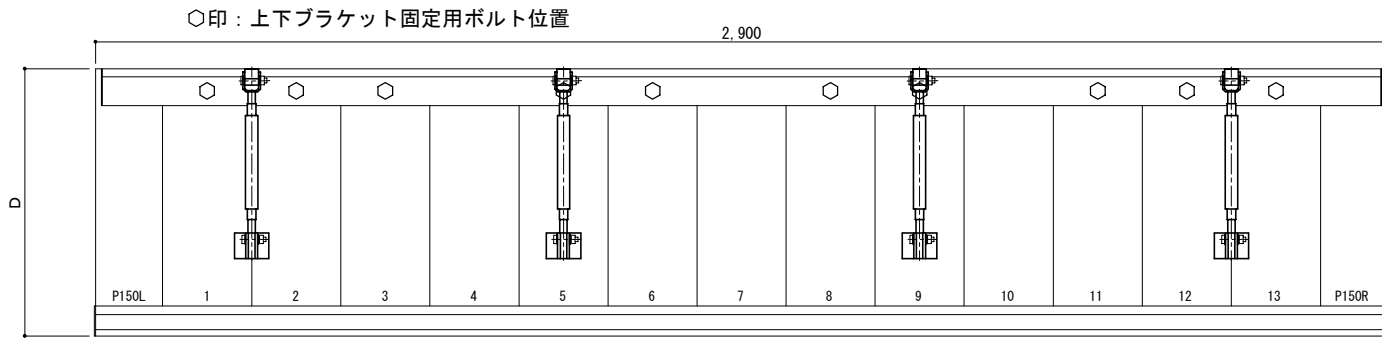
<本体ブラケットについて>
 ・長さ=庇長さより左右共15mm
 (全体で30mm)短くなっています
 ・ジョイント目地幅=10mm

躯体	RC造	鉄骨造	木造
D寸法(出幅)限度	~2000	~2000	~1200

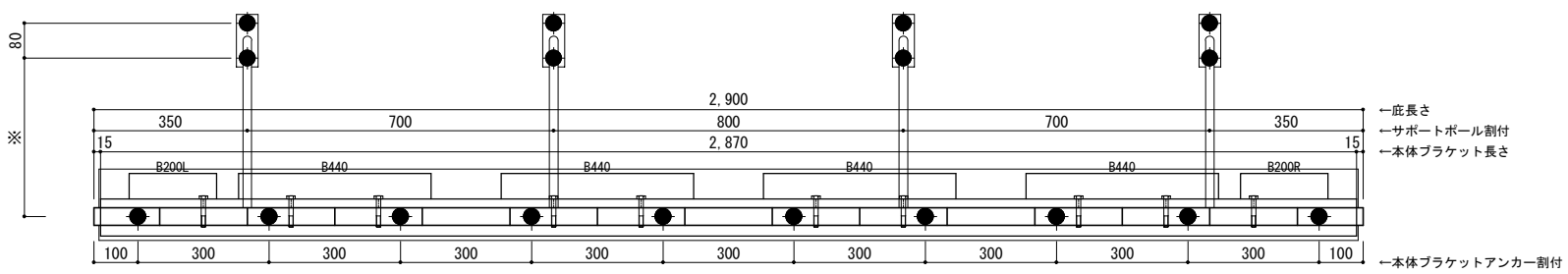


工事名称	承認	担当	作図	確認	製品名称	縮尺	図番
設計監理					アルミ形材庇 グロンダート Fシリーズ	1/4	
施工					図面内容	日付	
					平面図・正面姿図・断面図	2011/12/01	

平面図



正面姿図

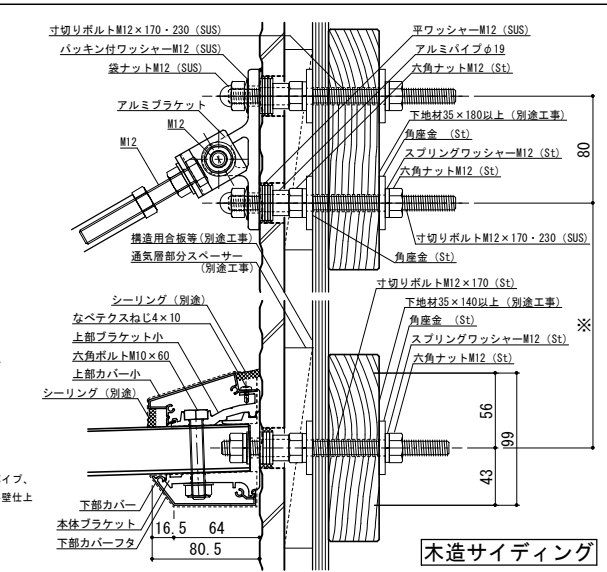
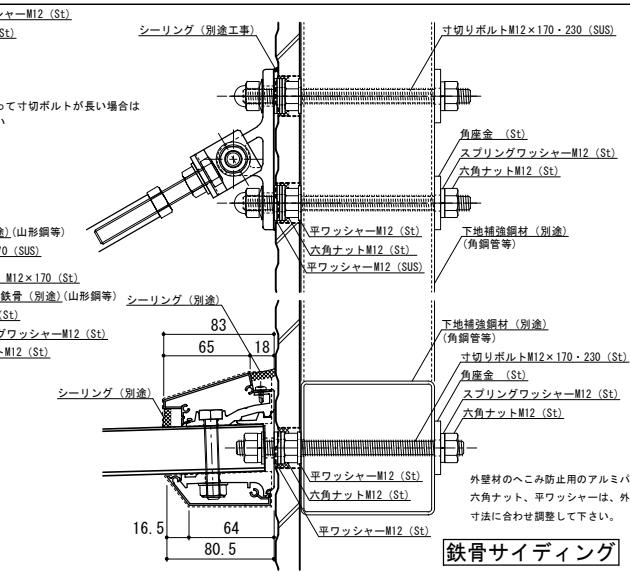
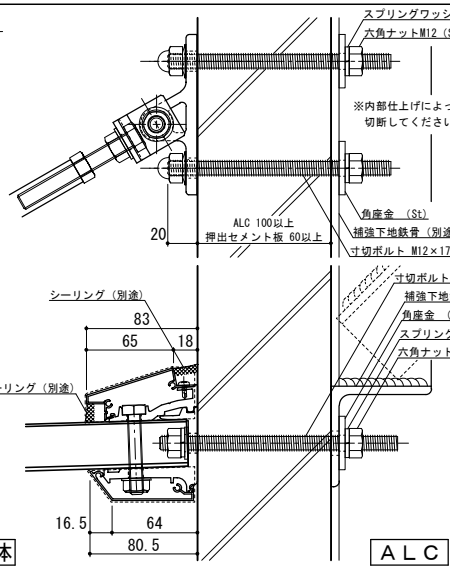
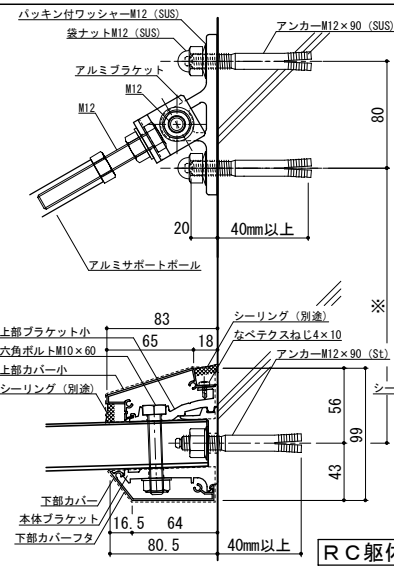


D寸法(出幅)	※寸法	D寸法(出幅)	※寸法	D寸法(出幅)	※寸法
700~850	295	1001~1200	405	1501~1800	630
851~1000	335	1201~1500	515	1801~2000	725

●印：アンカー位置

＜本体ブラケットについて＞
 ・長さ＝庇長さより左右共15mm
 (全体で30mm)短くなっています
 ・ジョイント目地幅＝10mm

躯体	RC造	鉄骨造	木造
D寸法(出幅)限度	~2000	~2000	~1200

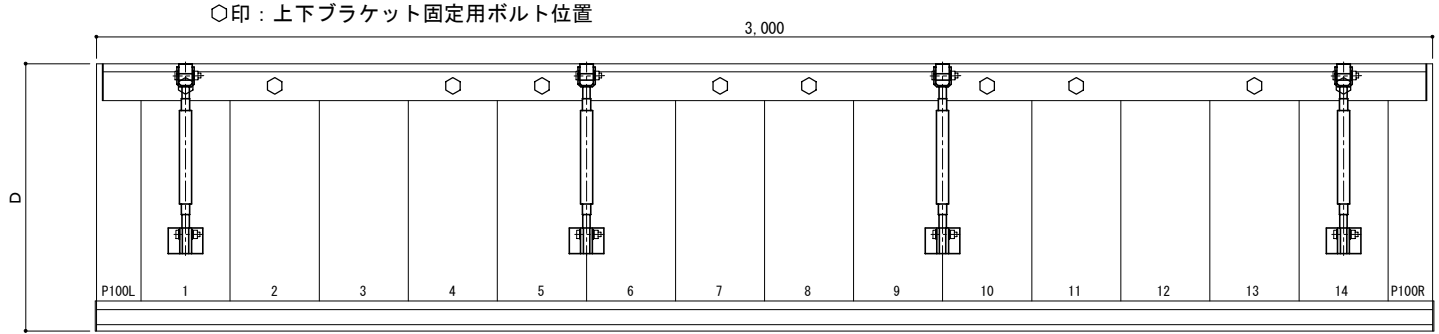


工事名称	
設計監理	
施工	

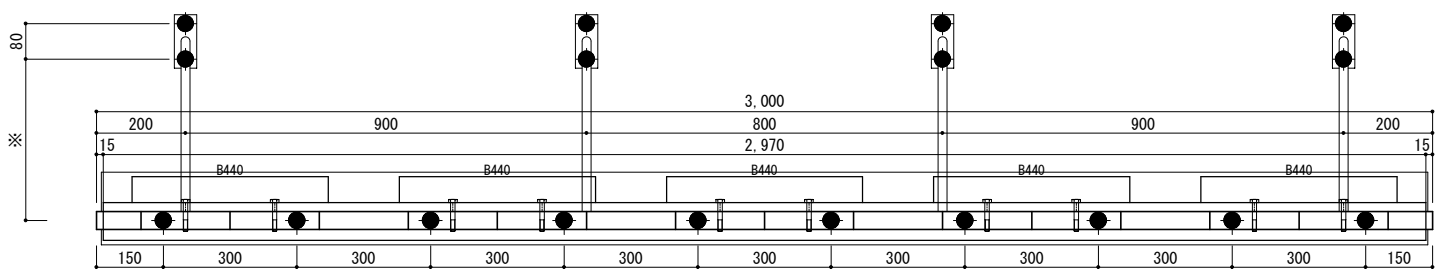
承認	担当	作図	確認	製品名称	縮尺	図番
				アルミ形材庇 グロンダート Fシリーズ	1/4	
				図面内容	日付	
				平面図・正面姿図・断面図	2011/12/01	

縮尺	1/4
日付	2011/12/01

平面図



正面姿図



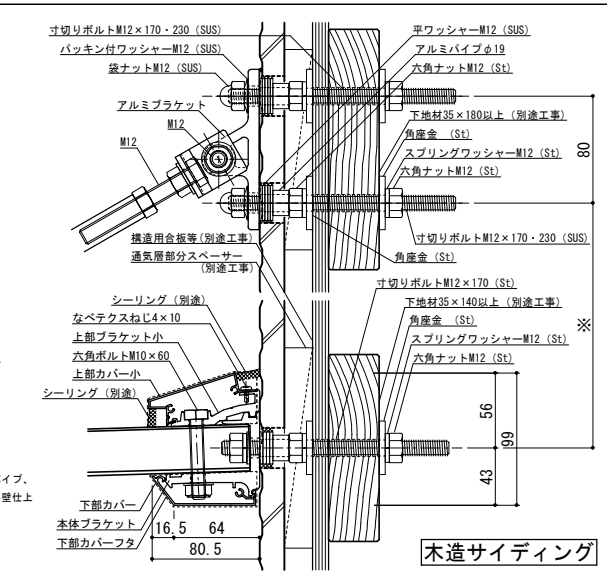
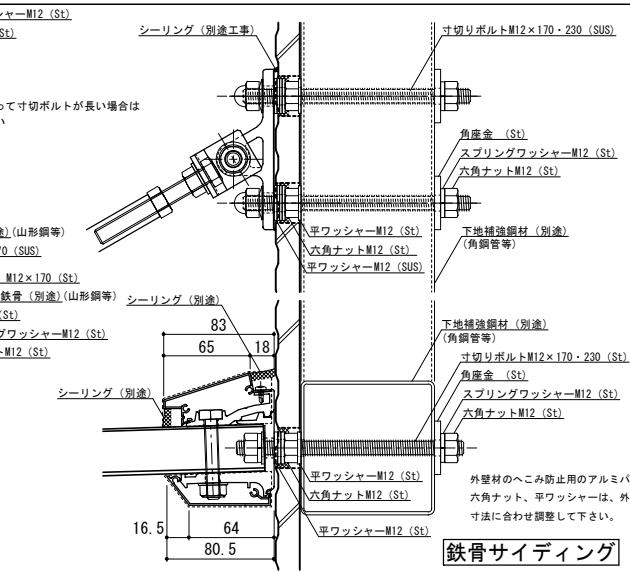
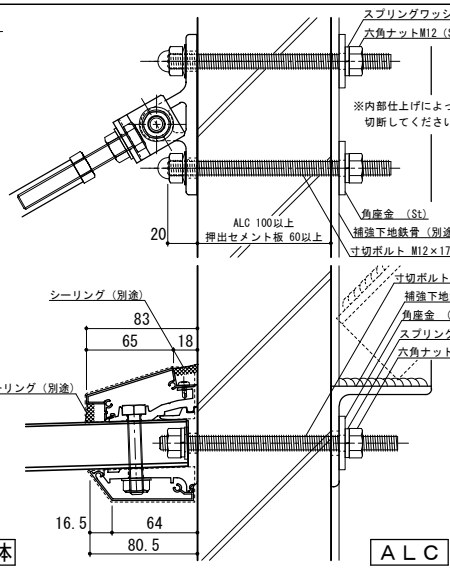
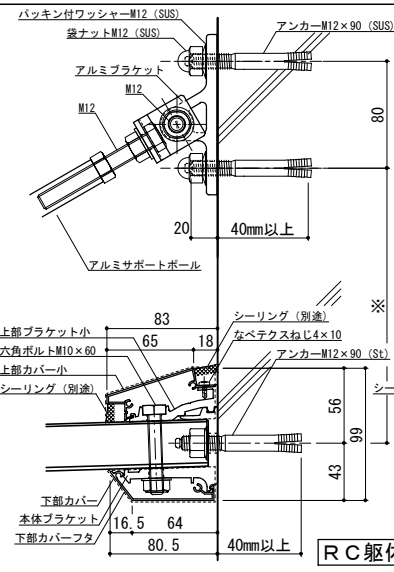
← 庇長さ
 ← サポートポール割付
 ← 本体ブラケット長さ
 ← 本体ブラケットアンカー割付

D寸法(出幅)	※寸法	D寸法(出幅)	※寸法	D寸法(出幅)	※寸法
700~850	295	1001~1200	405	1501~1800	630
851~1000	335	1201~1500	515	1801~2000	725

●印：アンカー位置

<本体ブラケットについて>
 ・長さ=庇長さより左右共15mm
 (全体で30mm)短くなっています
 ・ジョイント目地幅=10mm

躯体	RC造	鉄骨造	木造
D寸法(出幅)限度	~2000	~2000	~1200

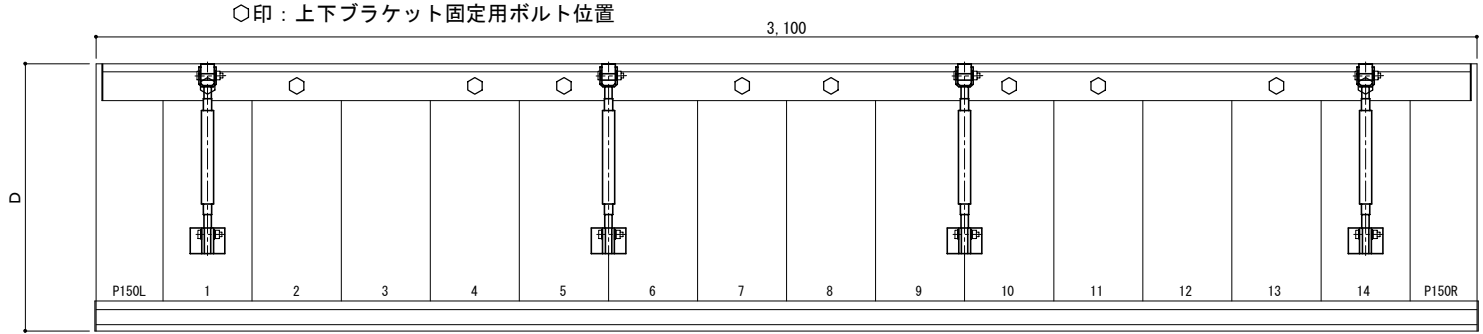


株式会社 ツツキ
 工事名称
 設計監理
 施工

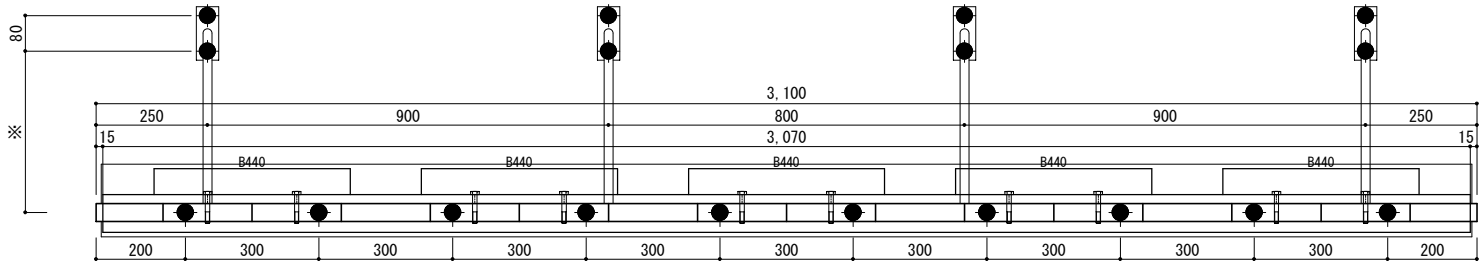
承認	担当	作図	確認

製品名称
 アルミ形材庇 グロンダート Fシリーズ
 縮尺 1/4
 図面内容
 平面図・正面姿図・断面図
 日付 2011/12/01
 図番 P108030

平面図



正面姿図

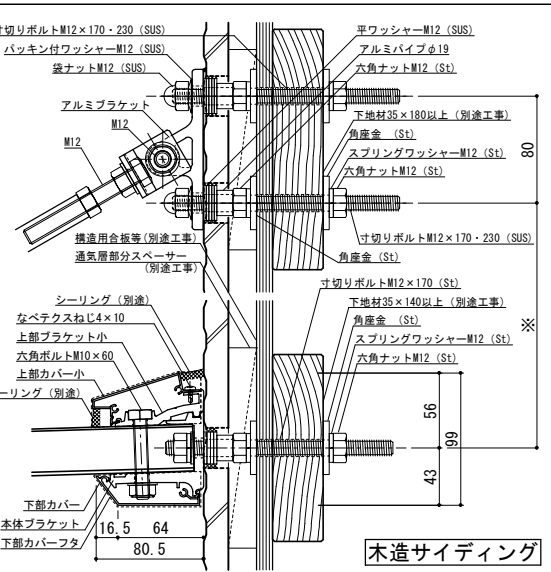
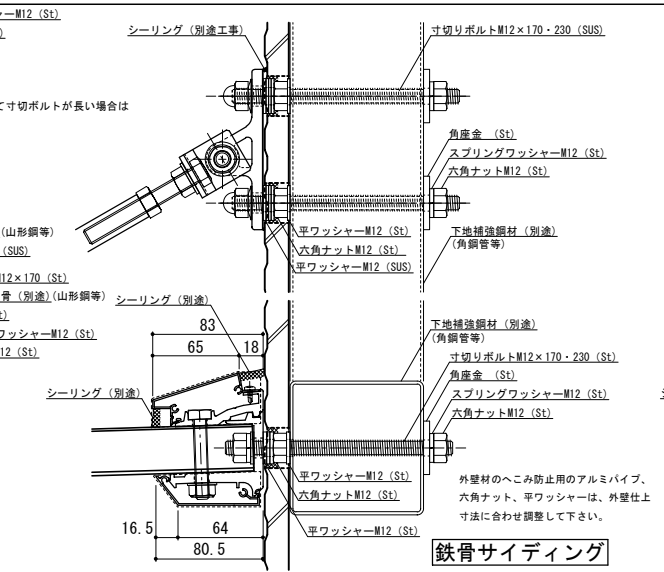
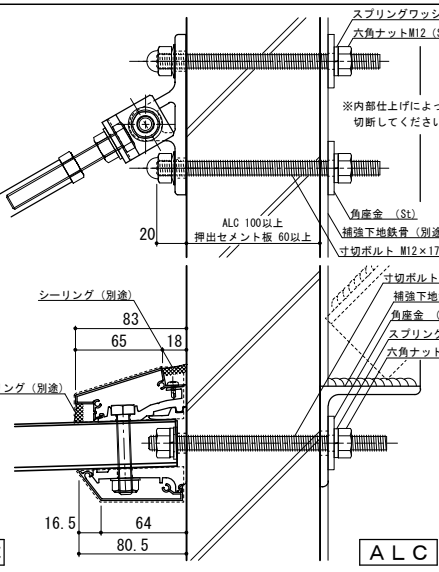
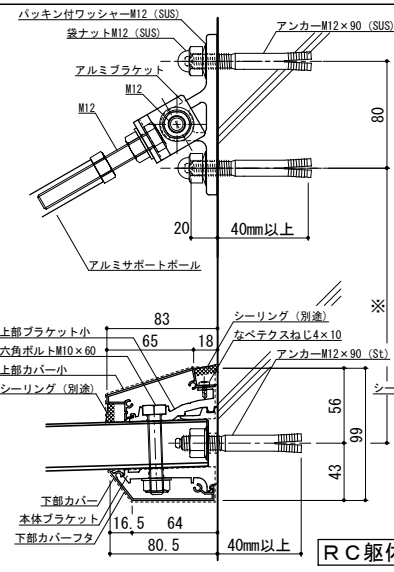


← 庇長さ
← サポートポール割付
← 本体ブラケット長さ
← 本体ブラケットアンカー割付

D寸法(出幅)	※寸法	D寸法(出幅)	※寸法	D寸法(出幅)	※寸法
700~850	295	1001~1200	405	1501~1800	630
851~1000	335	1201~1500	515	1801~2000	725

<本体ブラケットについて>
 ・長さ=庇長さより左右共15mm
 (全体で30mm)短くなっています
 ・ジョイント目地幅=10mm

躯体	RC造	鉄骨造	木造
D寸法(出幅)限度	~2000	~2000	~1200



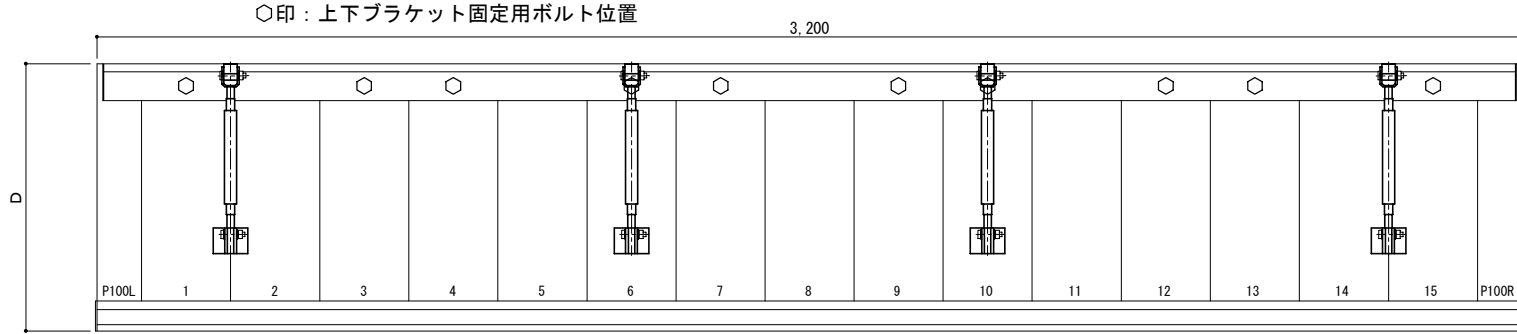
株式会社 ツツキ

工事名称
 設計監理
 施工

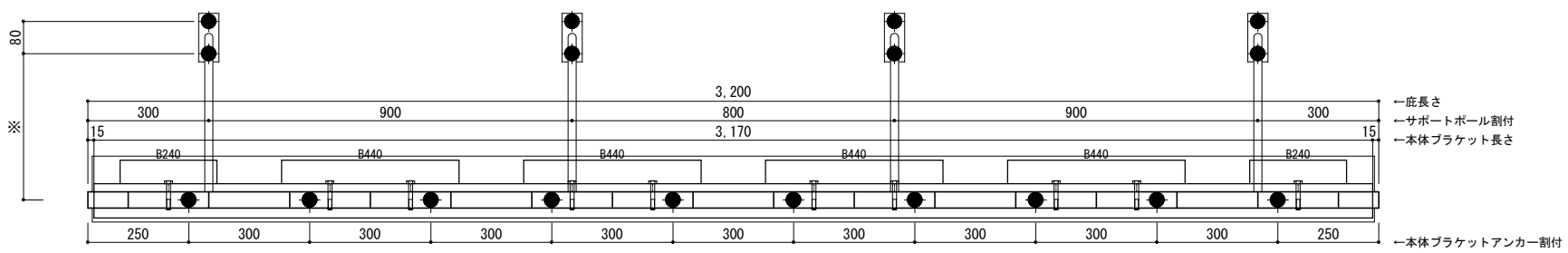
承認	担当	作図	確認	製品名称
				アルミ形材庇 グロンダート Fシリーズ
				図面内容
				平面図・正面姿図・断面図

縮尺	1/4	図番	P108031
日付	2011/12/01		

平面図



正面姿図

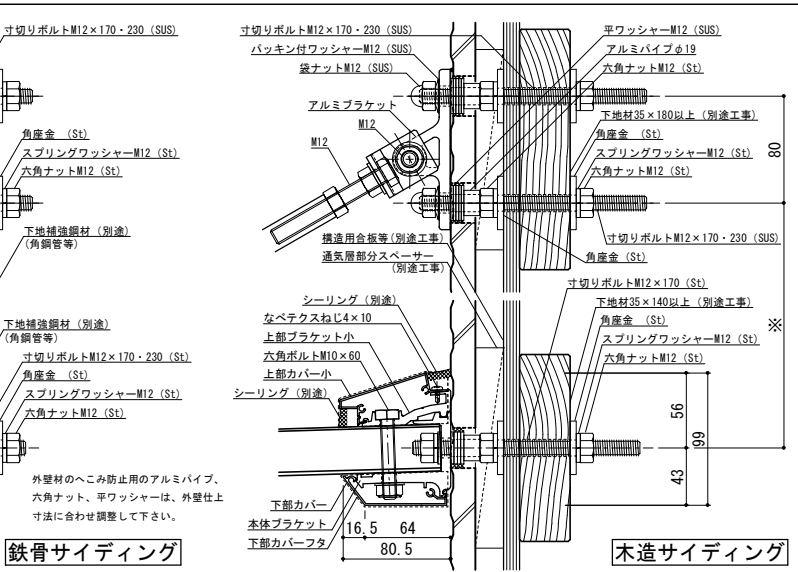
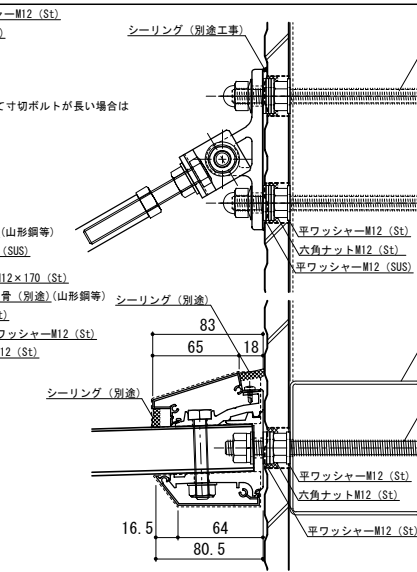
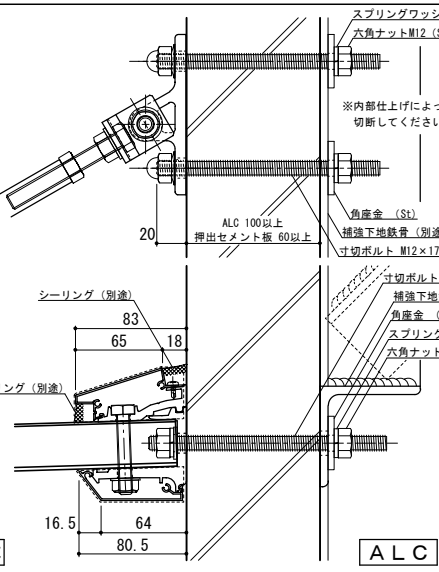
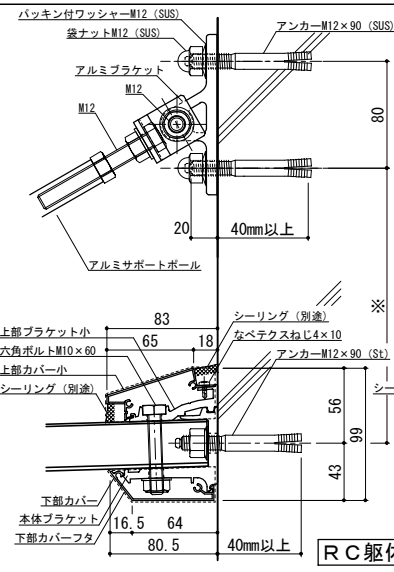


D寸法(出幅)	※寸法	D寸法(出幅)	※寸法	D寸法(出幅)	※寸法
700~850	295	1001~1200	405	1501~1800	630
851~1000	335	1201~1500	515	1801~2000	725

●印：アンカー位置

＜本体ブラケットについて＞
 ・長さ=庇長さより左右共15mm
 (全体で30mm)短くなっています
 ・ジョイント目地幅=10mm

躯体	RC造	鉄骨造	木造
D寸法(出幅)限度	~2000	~2000	~1200



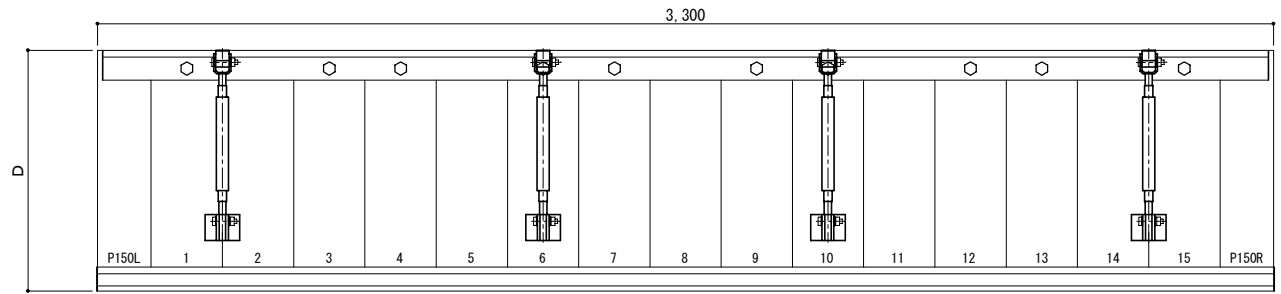
工事名称	
設計監理	
施工	

承認	担当	作図	確認	製品名称	縮尺	図番
				アルミ形材庇 グロンダート Fシリーズ	1/4	
				図面内容	日付	
				平面図・正面姿図・断面図	2011/12/01	

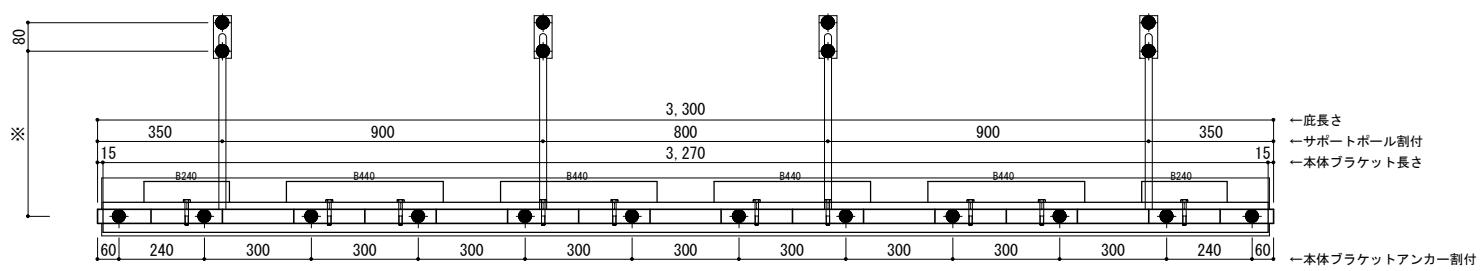
縮尺	1/4
日付	2011/12/01

平面図

○印：上下ブラケット固定用ボルト位置



正面姿図

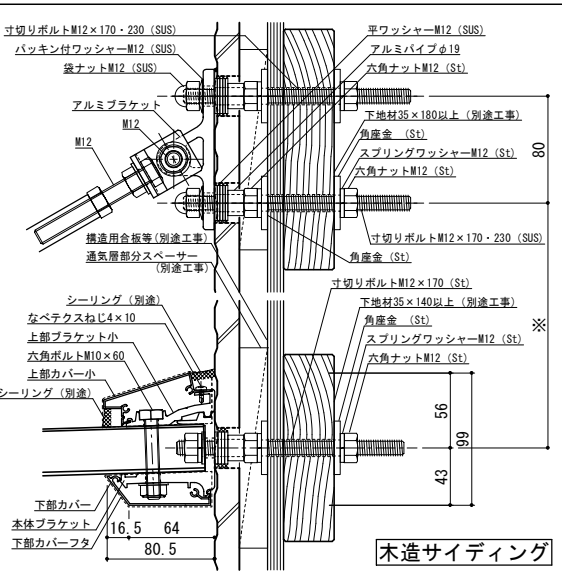
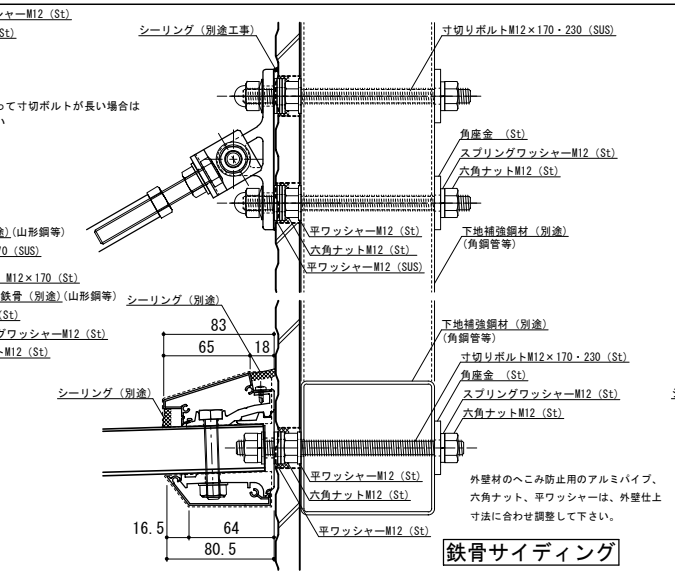
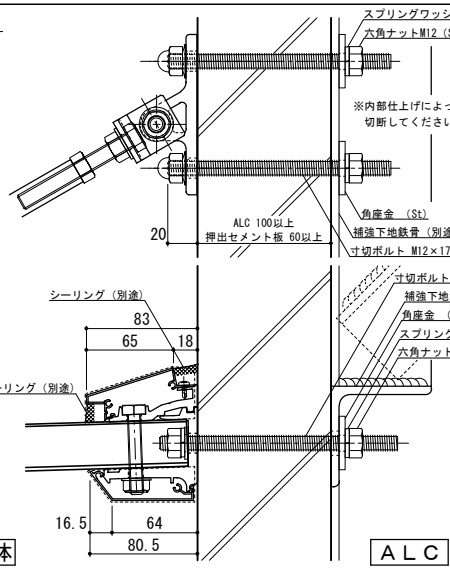
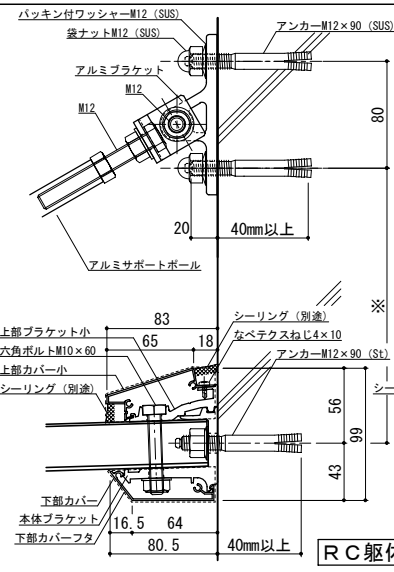


D寸法(出幅)	※寸法	D寸法(出幅)	※寸法	D寸法(出幅)	※寸法
700~850	295	1001~1200	405	1501~1800	630
851~1000	335	1201~1500	515	1801~2000	725

●印：アンカー位置

＜本体ブラケットについて＞
 ・長さ=庇長さより左右共15mm
 (全体で30mm)短くなっています
 ・ジョイント目地幅=10mm

躯体	RC造	鉄骨造	木造
D寸法(出幅)限度	~2000	~2000	~1200



株式会社 ツツキ

工事名称	
設計監理	
施工	

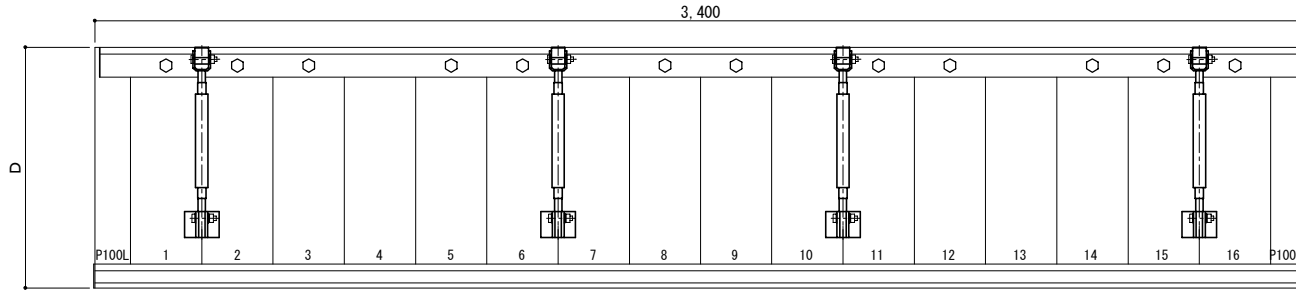
承認		担当		作図		確認	
----	--	----	--	----	--	----	--

製品名称	アルミ形材庇 グロンダート Fシリーズ
図面内容	平面図・正面姿図・断面図

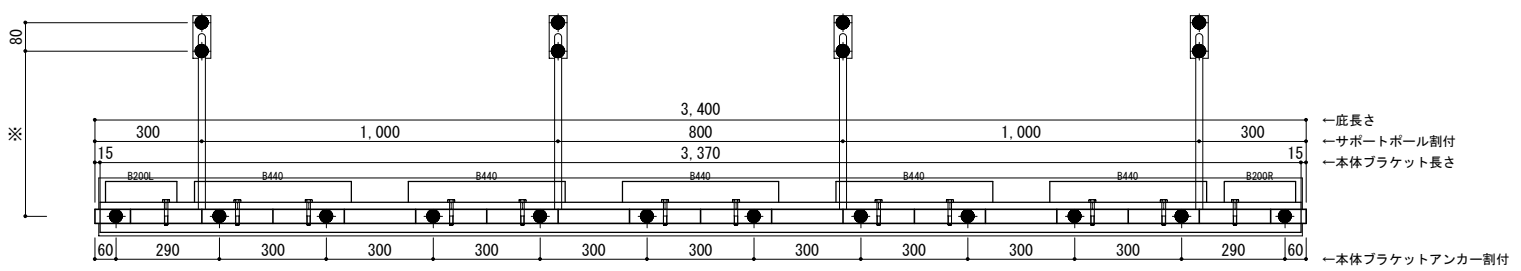
縮尺	1/4	図番	P105033
日付	2011/12/01		

平面図

○印：上下ブラケット固定用ボルト位置



正面姿図



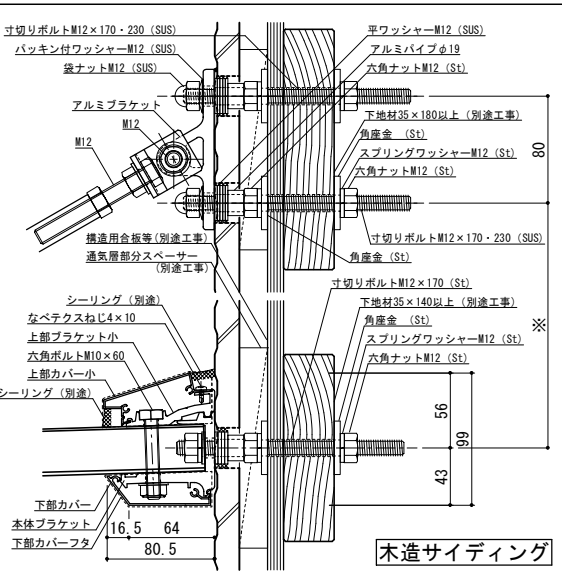
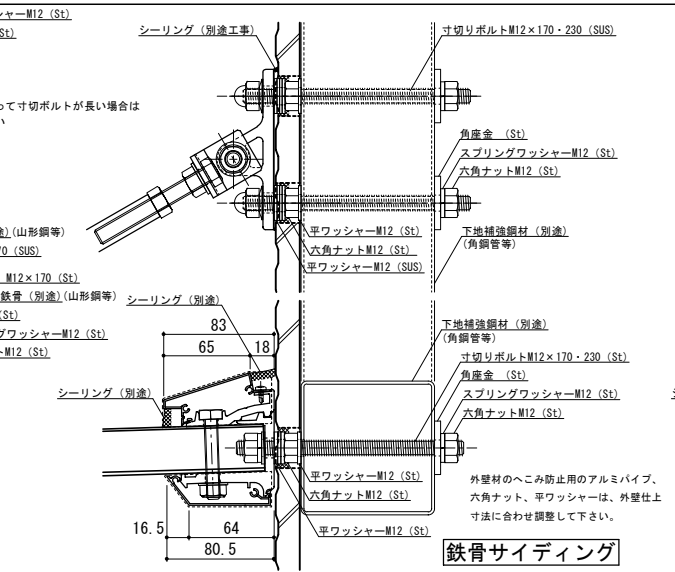
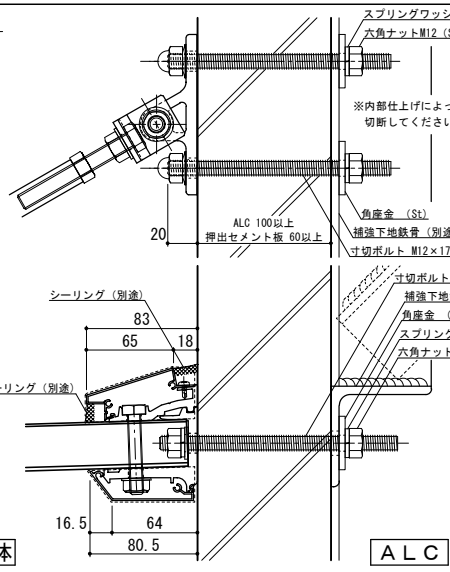
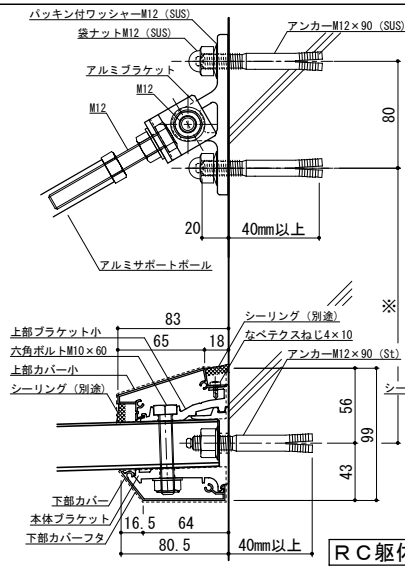
- 庇長さ
- サポートポール割付
- 本体ブラケット長さ
- 本体ブラケットアンカー割付

D寸法(出幅)	※寸法	D寸法(出幅)	※寸法	D寸法(出幅)	※寸法
700~850	295	1001~1200	405	1501~1800	630
851~1000	335	1201~1500	515	1801~2000	725

●印：アンカー位置

<本体ブラケットについて>
 ・長さ=庇長さLより左右共15mm
 (全体で30mm)短くなっています
 ・ジョイント目地幅=10mm

躯体	RC造	鉄骨造	木造
D寸法(出幅)限度	~2000	~2000	~1200



株式会社 ツツキ

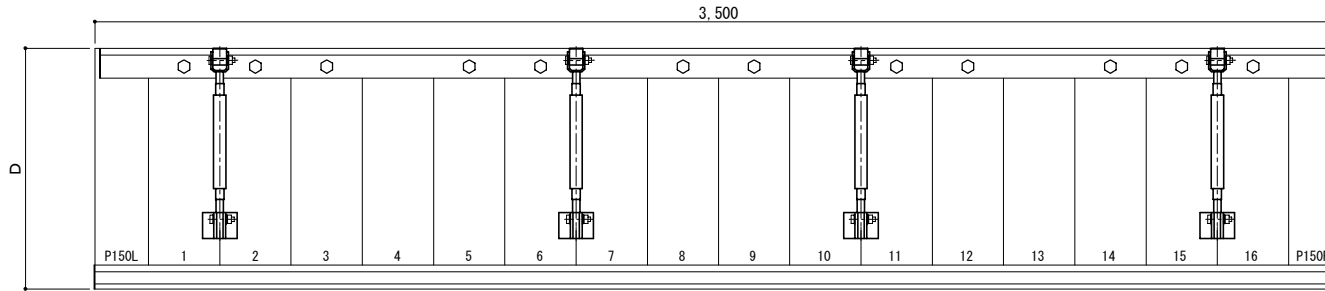
工事名称	
設計監理	
施工	

承認	担当	作図	確認	製品名称	縮尺	図番
				アルミ形材庇 グロンダート Fシリーズ	1/4	
図面内容					日付	
平面図・正面姿図・断面図					2011/12/01	

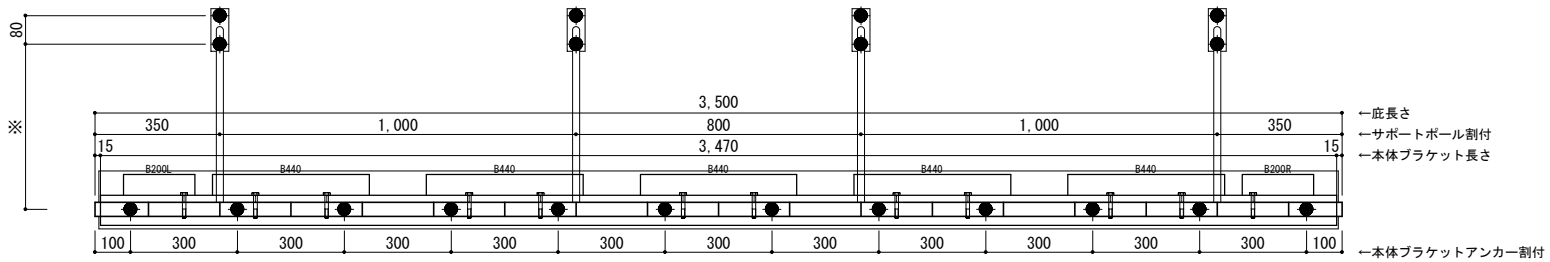
縮尺	1/4
日付	2011/12/01

平面図

○印：上下ブラケット固定用ボルト位置



正面姿図

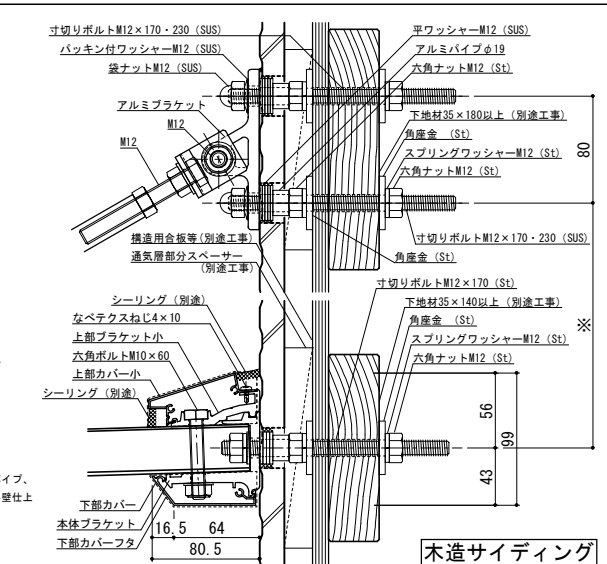
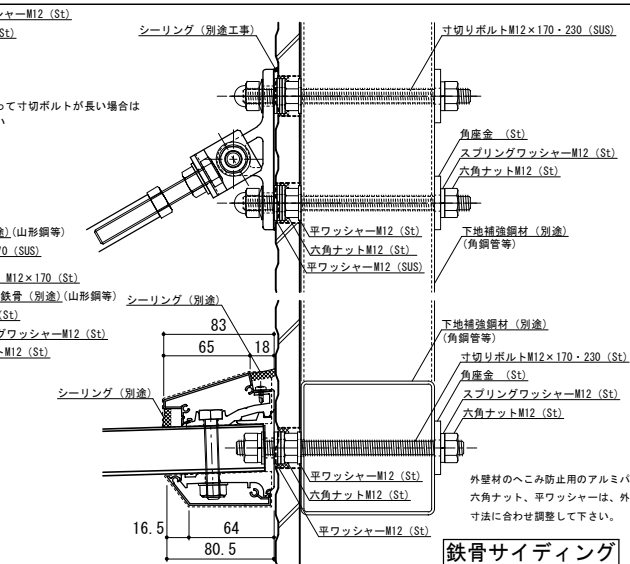
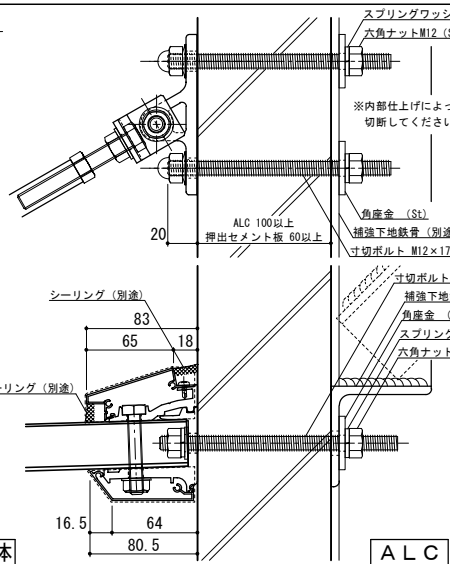
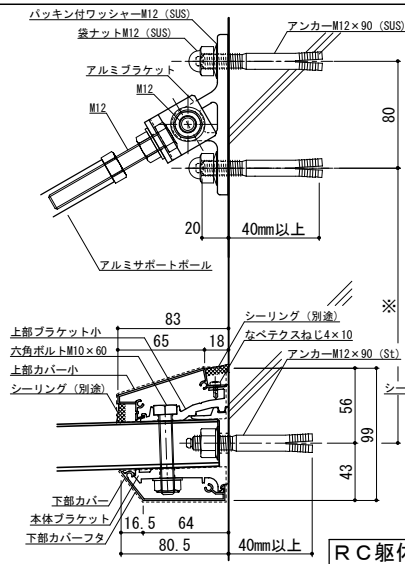


D寸法(出幅)	※寸法	D寸法(出幅)	※寸法	D寸法(出幅)	※寸法
700~850	295	1001~1200	405	1501~1800	630
851~1000	335	1201~1500	515	1801~2000	725

●印：アンカー位置

＜本体ブラケットについて＞
 ・長さ=庇長さより左右共15mm (全体で30mm)短くなっています
 ・ジョイント目地幅=10mm

躯体	RC造	鉄骨造	木造
D寸法(出幅)限度	~2000	~2000	~1200



株式会社 ツツキ

工事名称	
設計監理	
施工	

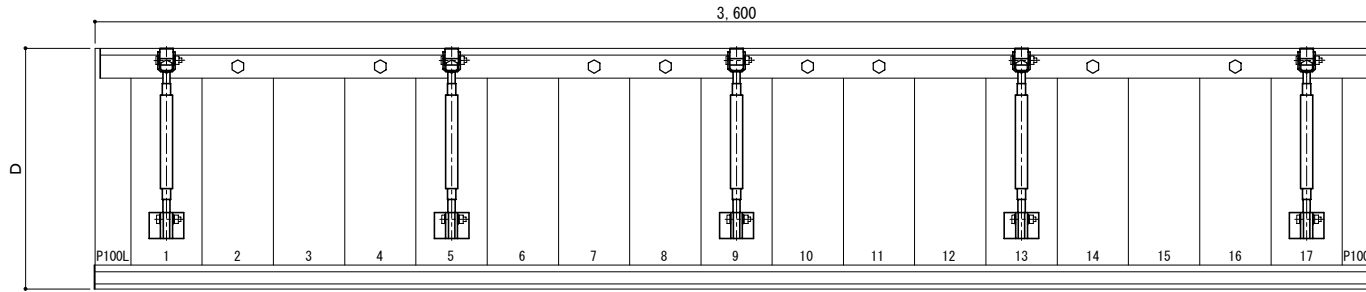
承認		担当		作図		確認	
----	--	----	--	----	--	----	--

製品名称
アルミ形材庇 グロンダート Fシリーズ
図面内容
平面図・正面姿図・断面図

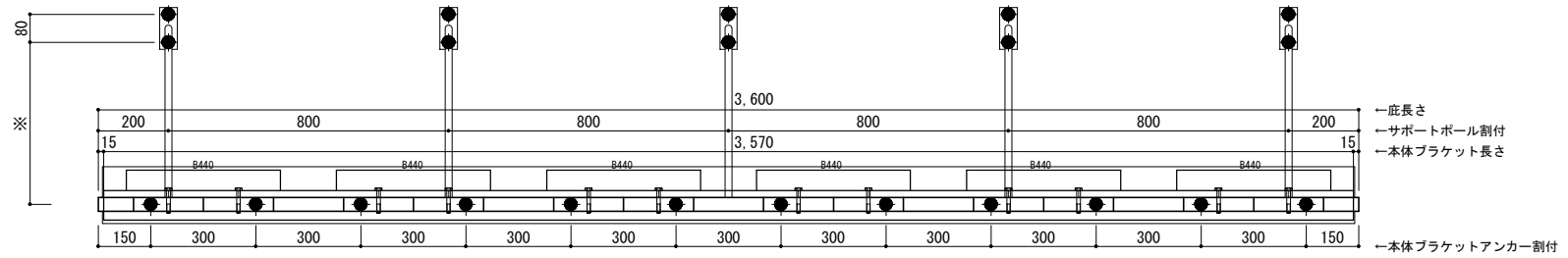
縮尺	1/4	図番	P108035
日付	2011/12/01		

平面図

○印：上下ブラケット固定用ボルト位置



正面姿図

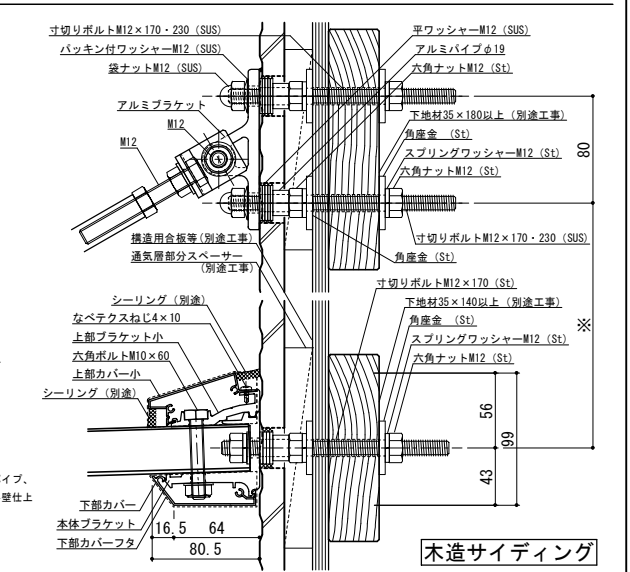
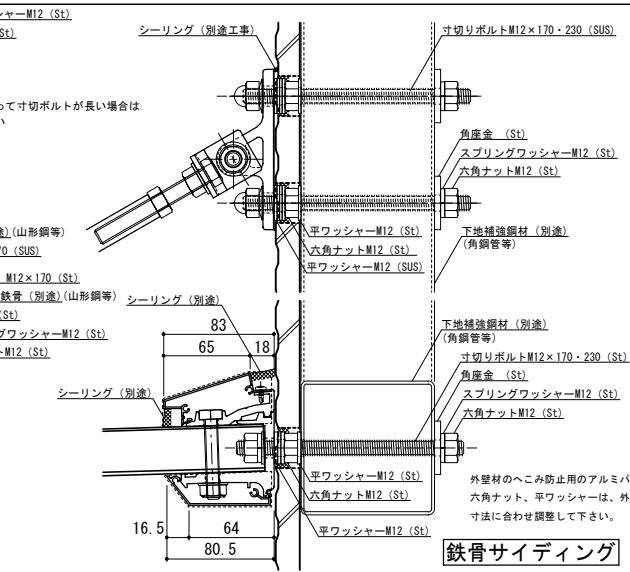
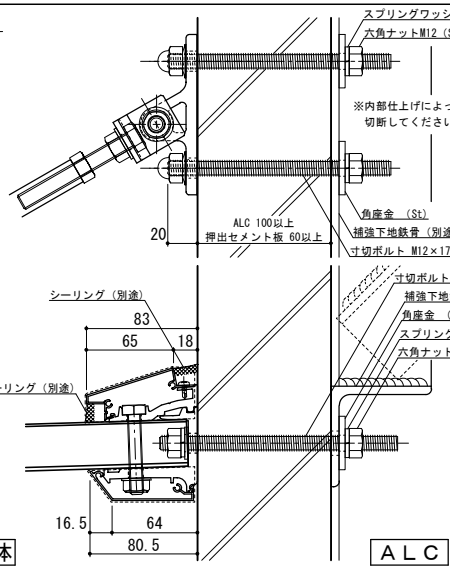
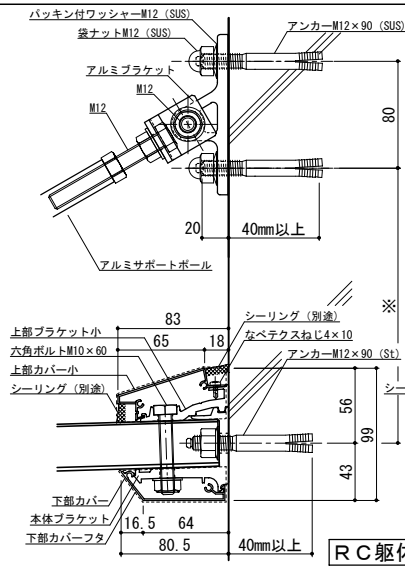


D寸法(出幅)	※寸法	D寸法(出幅)	※寸法	D寸法(出幅)	※寸法
700~850	295	1001~1200	405	1501~1800	630
851~1000	335	1201~1500	515	1801~2000	725

●印：アンカー位置

＜本体ブラケットについて＞
 ・長さ＝庇長さより左右共15mm
 (全体で30mm)短くなっています
 ・ジョイント目地幅＝10mm

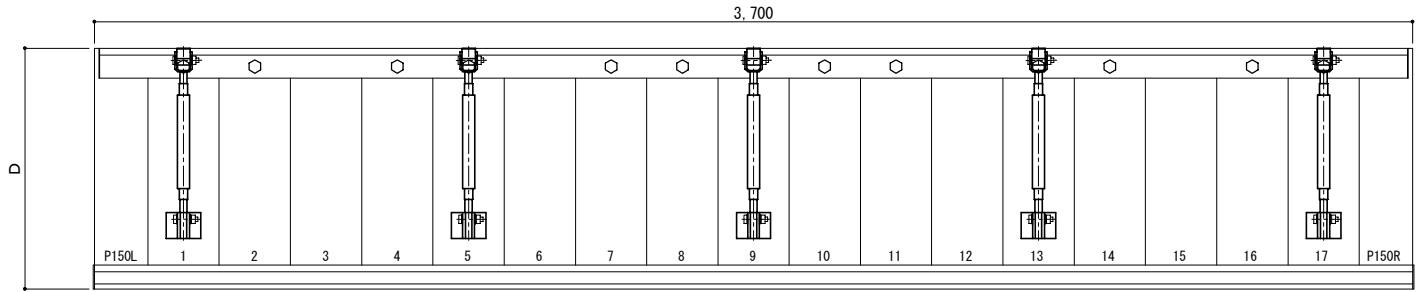
躯体	RC造	鉄骨造	木造
D寸法(出幅)限度	~2000	~2000	~1200



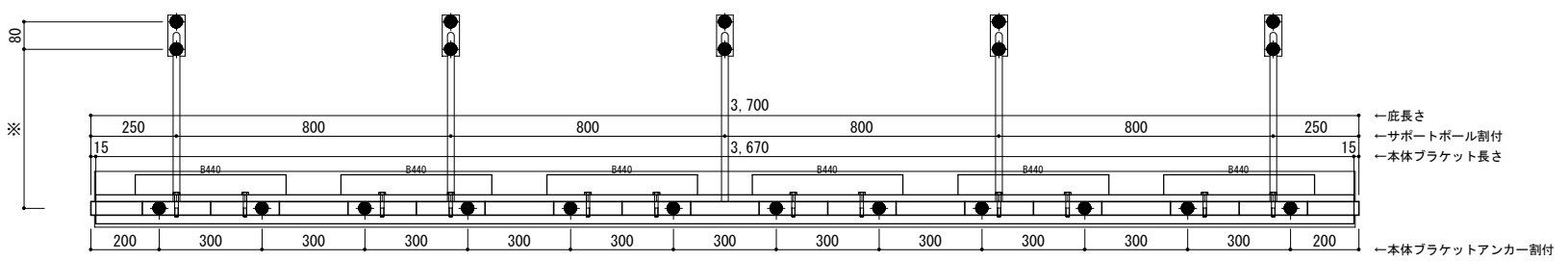
工事名称	承認	担当	作図	確認	製品名称	縮尺	図番
設計監理					アルミ形材庇 グロンダート Fシリーズ	1/4	
施工					図面内容	日付	
					平面図・正面姿図・断面図	2011/12/01	

平面図

○印：上下ブラケット固定用ボルト位置



正面姿図

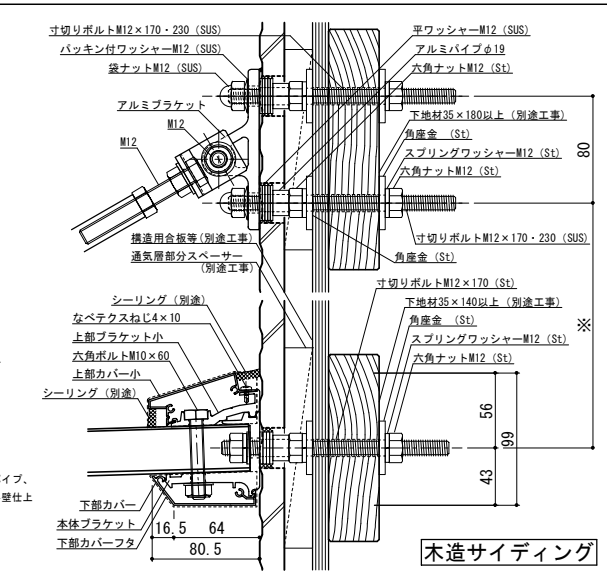
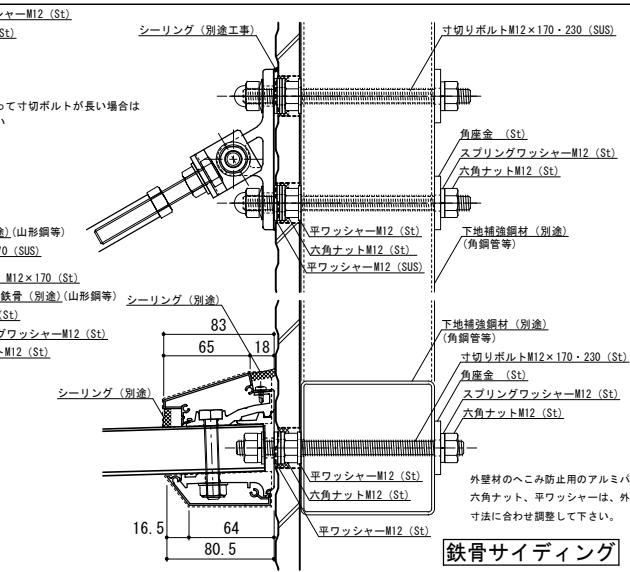
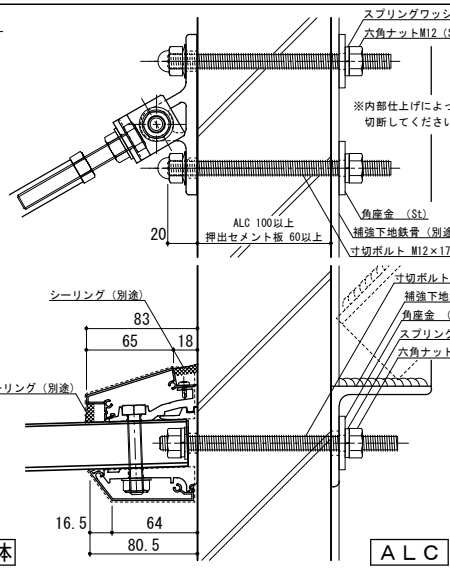
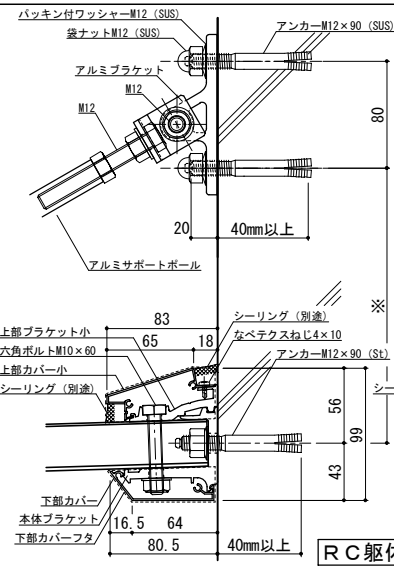


D寸法(出幅)	※寸法	D寸法(出幅)	※寸法	D寸法(出幅)	※寸法
700~850	295	1001~1200	405	1501~1800	630
851~1000	335	1201~1500	515	1801~2000	725

●印：アンカー位置

＜本体ブラケットについて＞
 ・長さ=底長さより左右共15mm
 (全体で30mm)短くなっています
 ・ジョイント目地幅=10mm

躯体	RC造	鉄骨造	木造
D寸法(出幅)限度	~2000	~2000	~1200



工事名称	
設計監理	
施工	

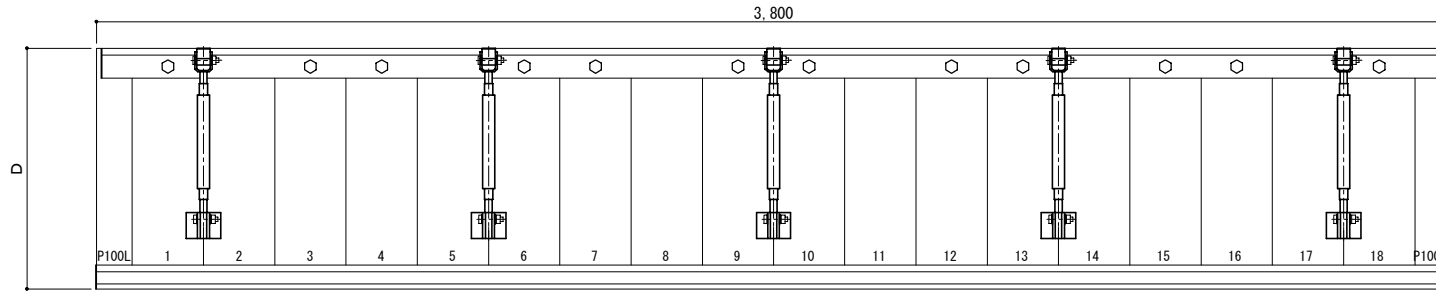
承認		担当		作図		確認	
----	--	----	--	----	--	----	--

製品名称	アルミ形材底 グロンダート Fシリーズ
図面内容	平面図・正面姿図・断面図

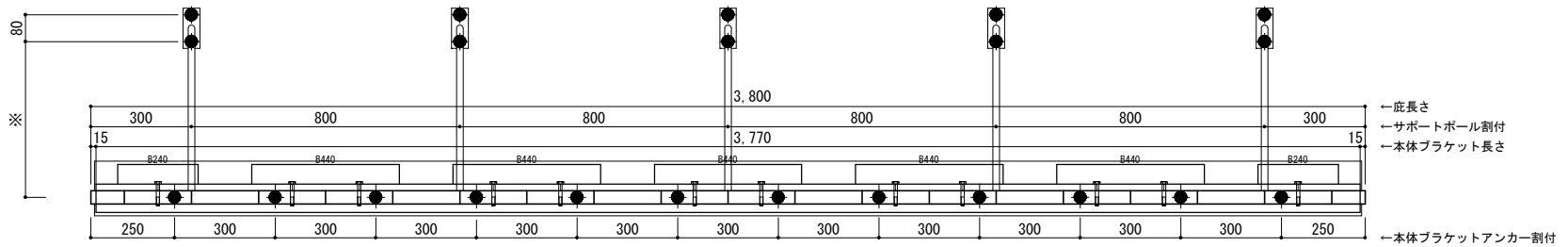
縮尺	1/4	図番	P103037
日付	2011/12/01		

平面図

○印：上下ブラケット固定用ボルト位置



正面姿図

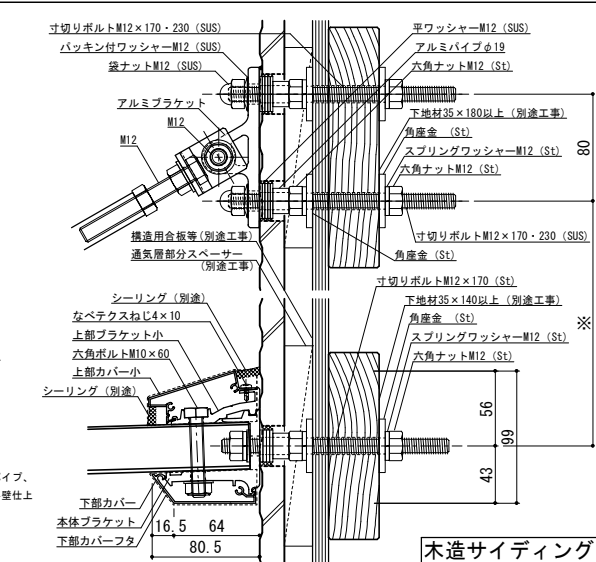
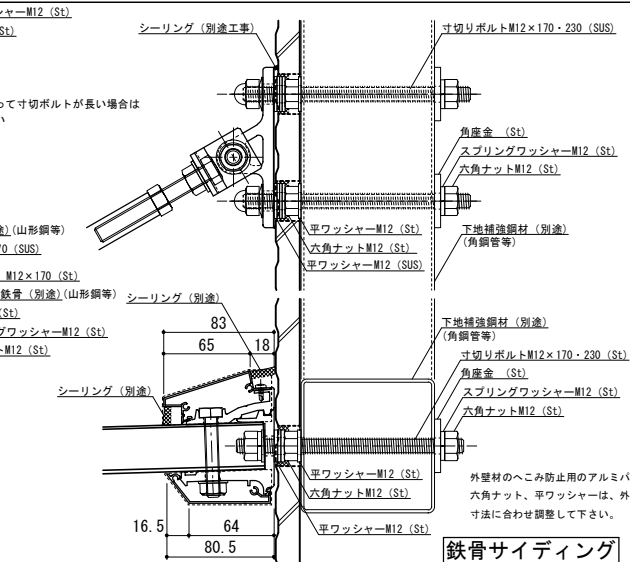
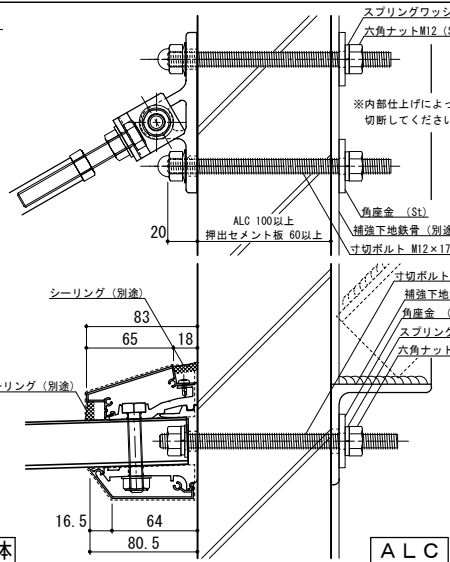
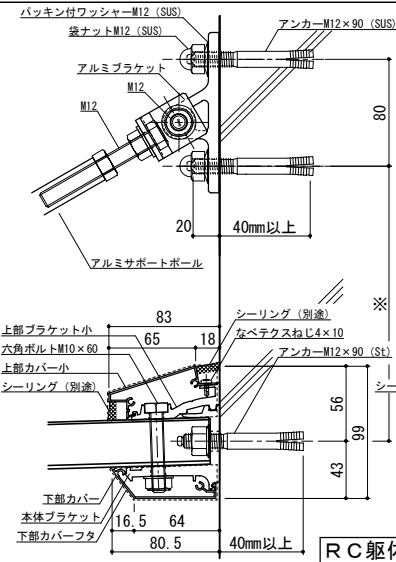


D寸法(出幅)	※寸法	D寸法(出幅)	※寸法	D寸法(出幅)	※寸法
700~850	295	1001~1200	405	1501~1800	630
851~1000	335	1201~1500	515	1801~2000	725

●印：アンカー位置

＜本体ブラケットについて＞
 ・長さ＝庇長さより左右共15mm
 (全体で30mm)短くなっています
 ・ジョイント目地幅＝10mm

躯体	RC造	鉄骨造	木造
D寸法(出幅)限度	~2000	~2000	~1200

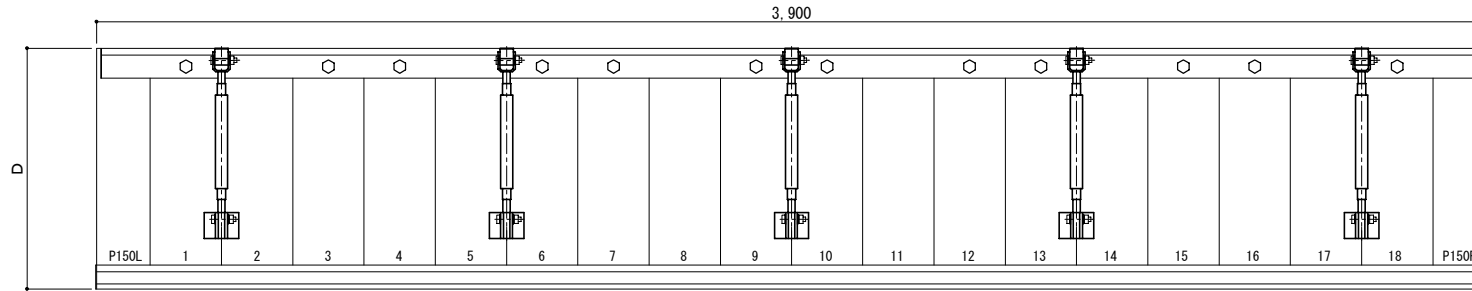


工事名称	承認	担当	作図	確認
設計監理				
施工				

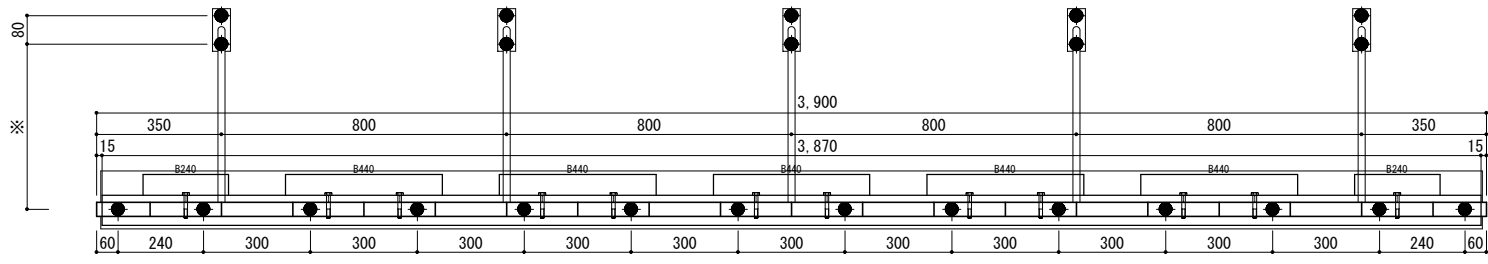
製品名称	縮尺	図番
アルミ形材庇 グロンダート Fシリーズ	1/4	
図面内容	日付	
平面図・正面姿図・断面図	2011/12/01	

平面図

○印：上下ブラケット固定用ボルト位置



正面姿図



← 底長さ
← サポートポール割付
← 本体ブラケット長さ

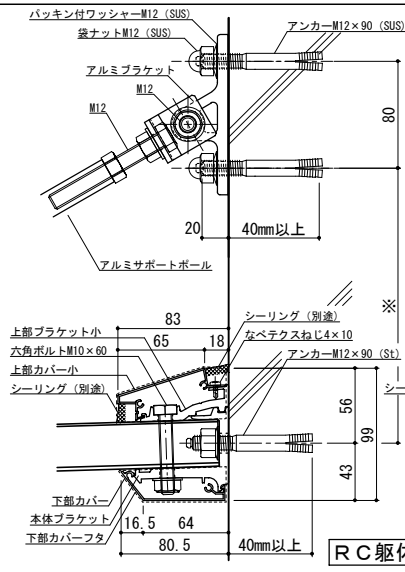
← 本体ブラケットアンカー割付

D寸法(出幅)	※寸法	D寸法(出幅)	※寸法	D寸法(出幅)	※寸法
700~850	295	1001~1200	405	1501~1800	630
851~1000	335	1201~1500	515	1801~2000	725

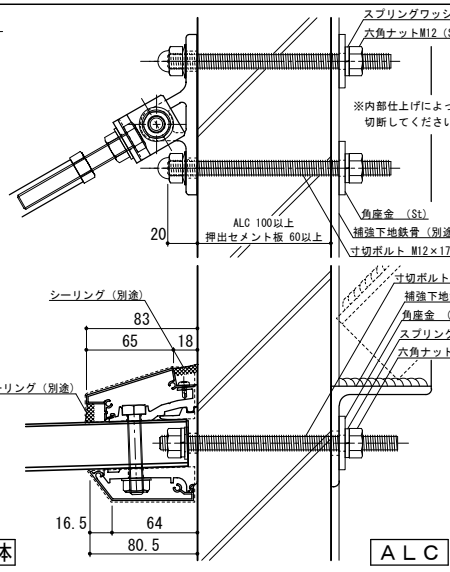
●印：アンカー位置

＜本体ブラケットについて＞
 ・長さ=底長さより左右共15mm
 (全体で30mm)短くなっています
 ・ジョイント目地幅=10mm

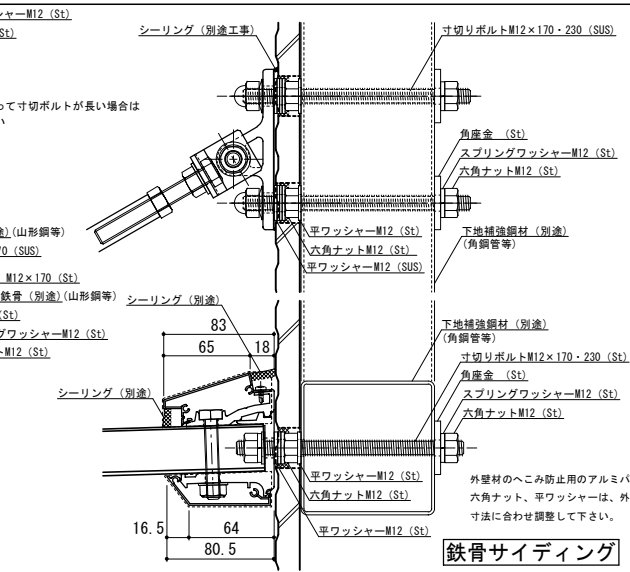
躯体	RC造	鉄骨造	木造
D寸法(出幅)限度	~2000	~2000	~1200



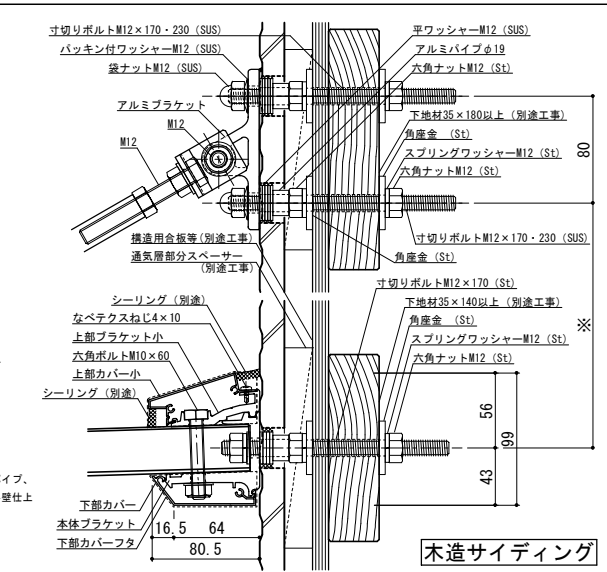
RC躯体



ALC



鉄骨サイディング



木造サイディング

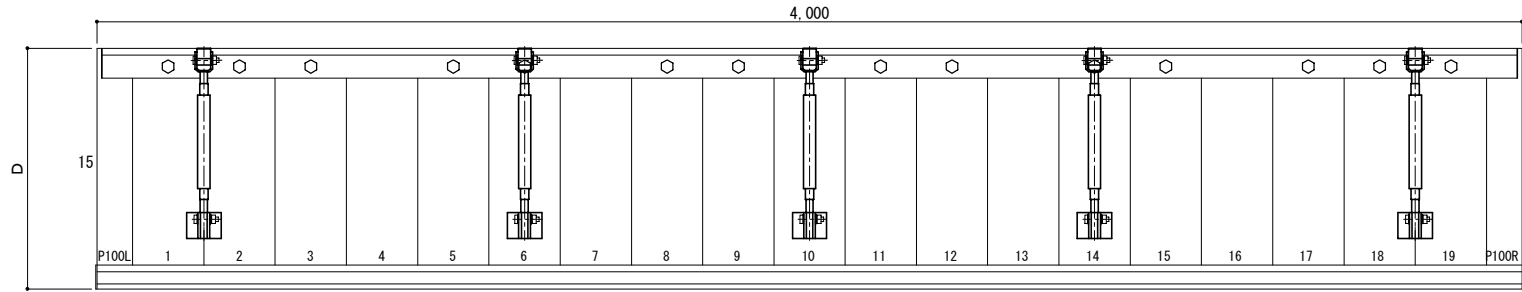


工事名称	承認	担当	作図	確認	製品名称
設計監理					アルミ形材庇 グロンダート Fシリーズ
施工					図面内容
					平面図・正面姿図・断面図

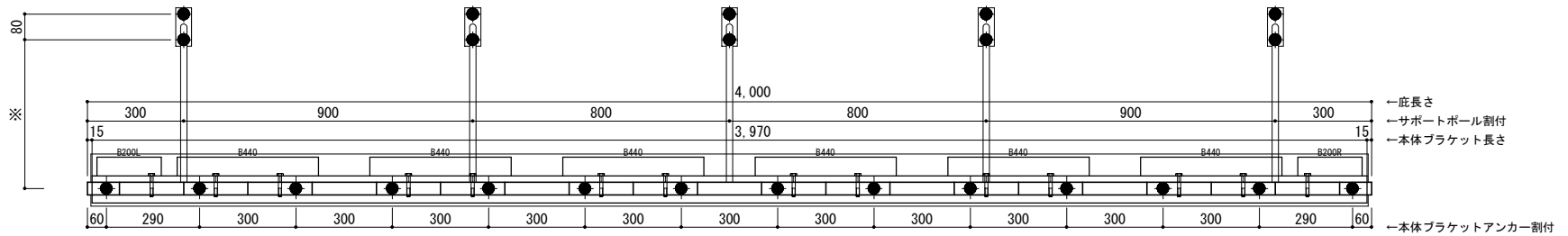
縮尺	1/4	図番	P10S039
日付	2011/12/01		

平面図

○印：上下ブラケット固定用ボルト位置



正面姿図



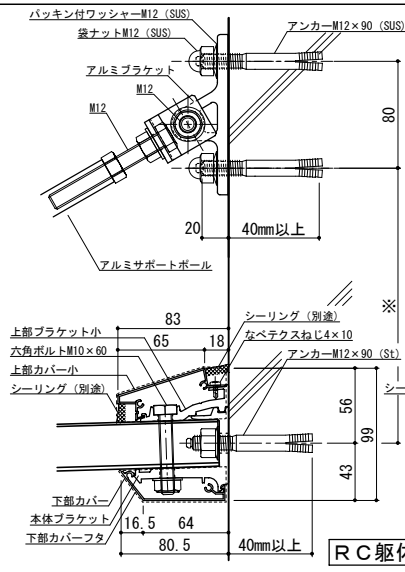
← 庇長さ
← サポートポール割付
← 本体ブラケット長さ
← 本体ブラケットアンカー割付

D寸法(出幅)	※寸法	D寸法(出幅)	※寸法	D寸法(出幅)	※寸法
700~850	295	1001~1200	405	1501~1800	630
851~1000	335	1201~1500	515	1801~2000	725

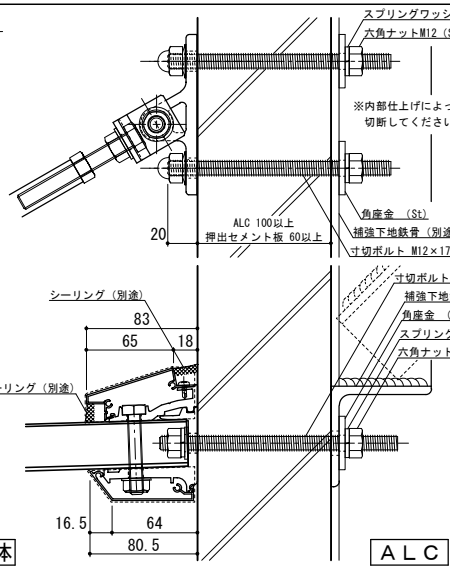
●印：アンカー位置

＜本体ブラケットについて＞
 ・長さ=庇長さLより左右共15mm
 (全体で30mm)短くなっています
 ・ジョイント目地幅=10mm

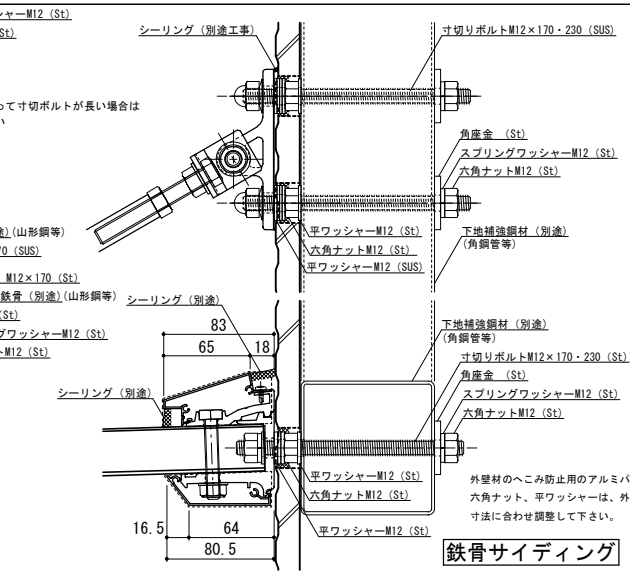
躯体	RC造	鉄骨造	木造
D寸法(出幅)限度	~2000	~2000	~1200



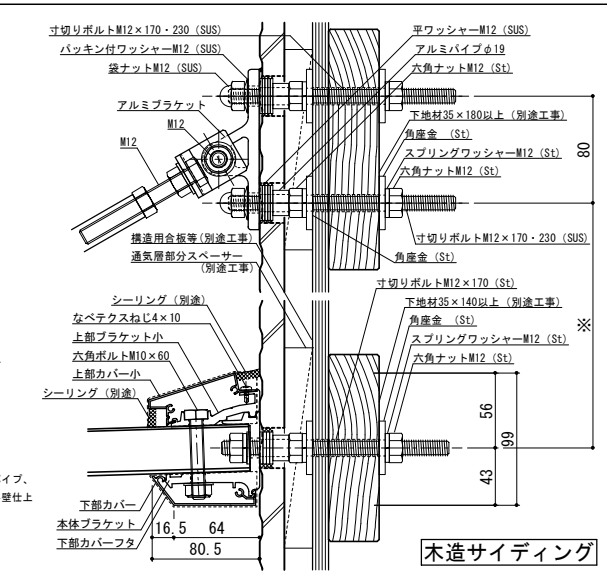
RC躯体



ALC



鉄骨サイディング



木造サイディング



工事名称	承認	担当	作図	確認	製品名称
設計監理					アルミ形材庇 グロンダート Fシリーズ
施工					図面内容
					平面図・正面姿図・断面図

縮尺	1/4	図番	P103040
日付	2011/12/01		